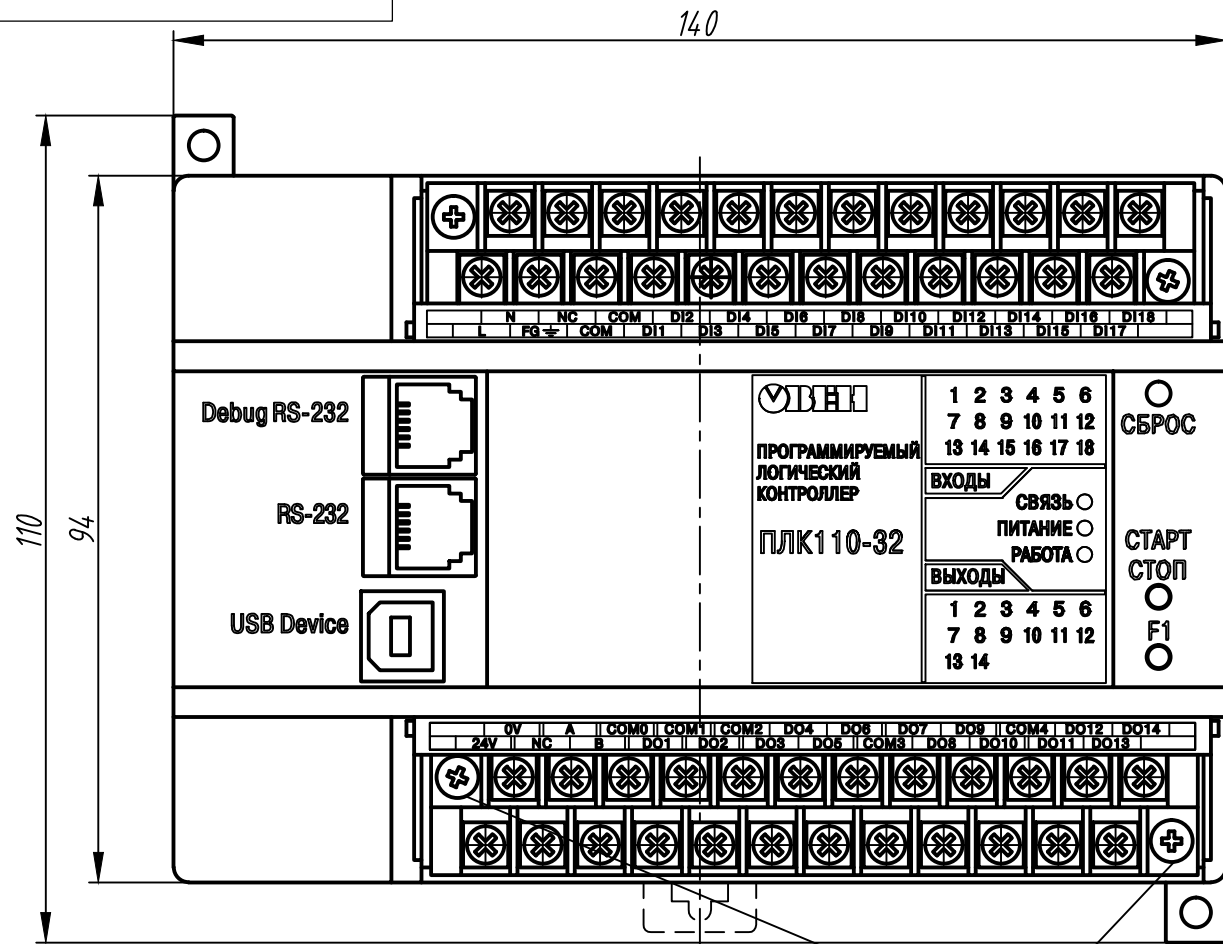
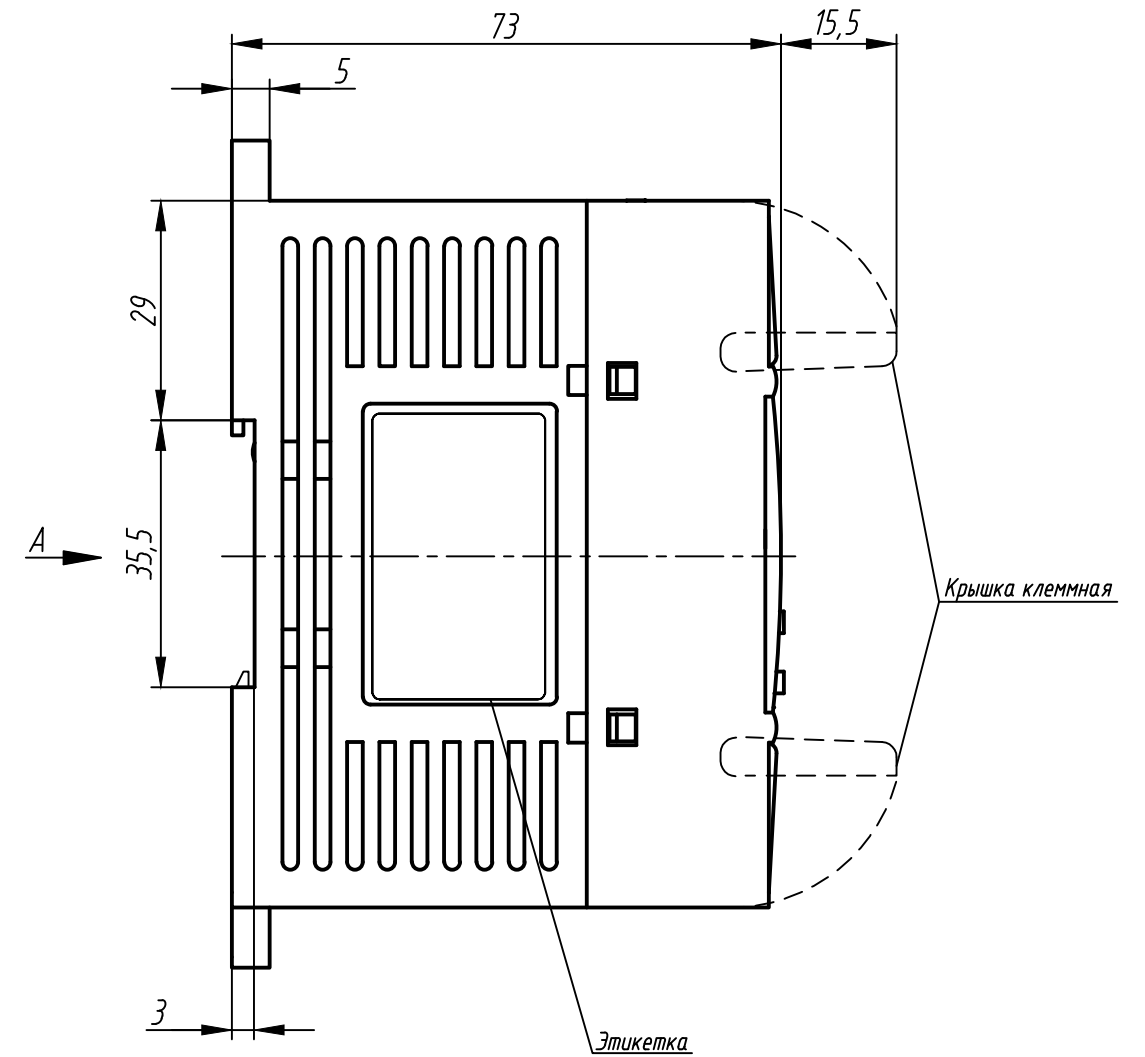
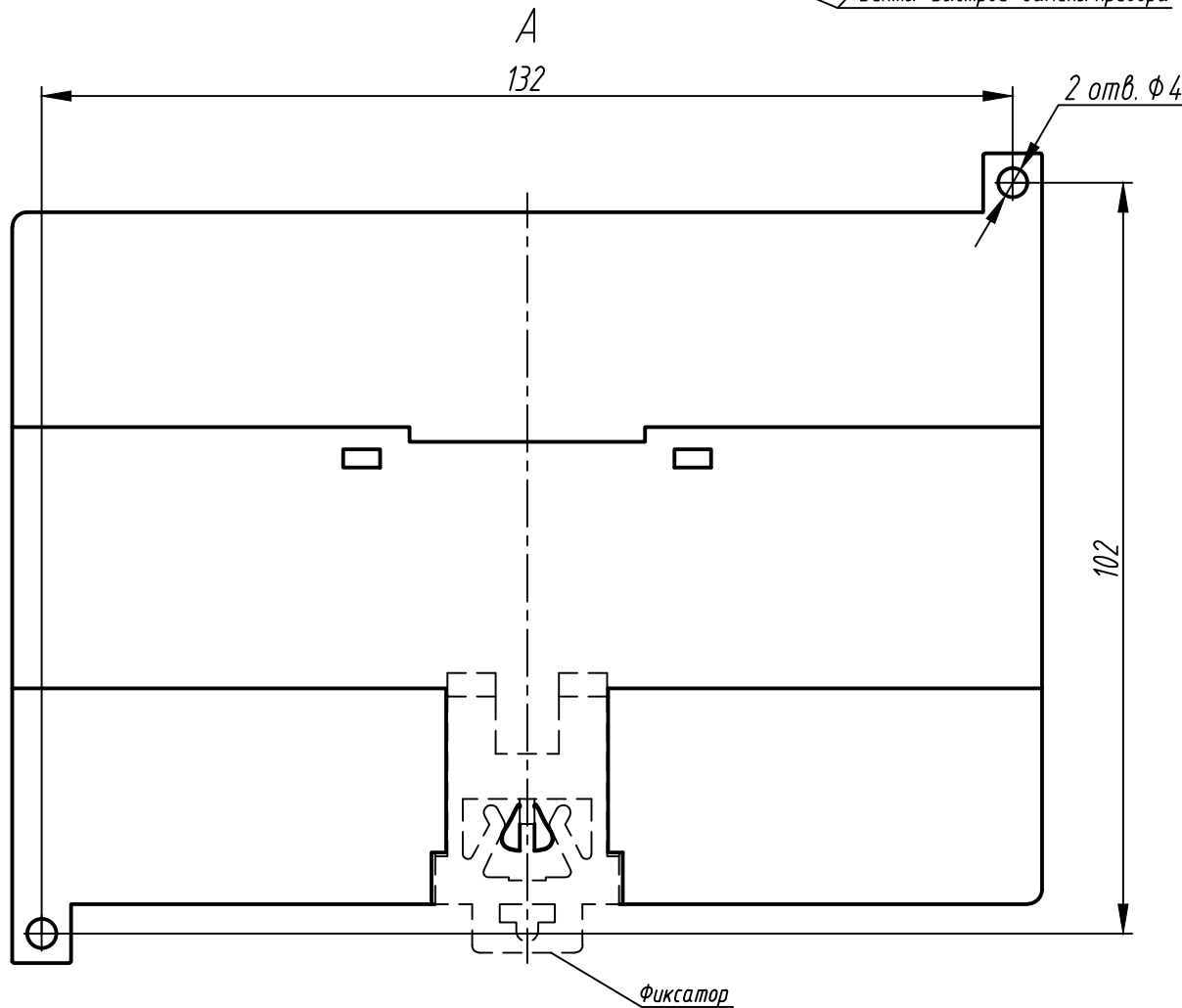


Крышки клеммные условно не показаны



Винты "Быстрой" замены прибора



Крышка клеммная

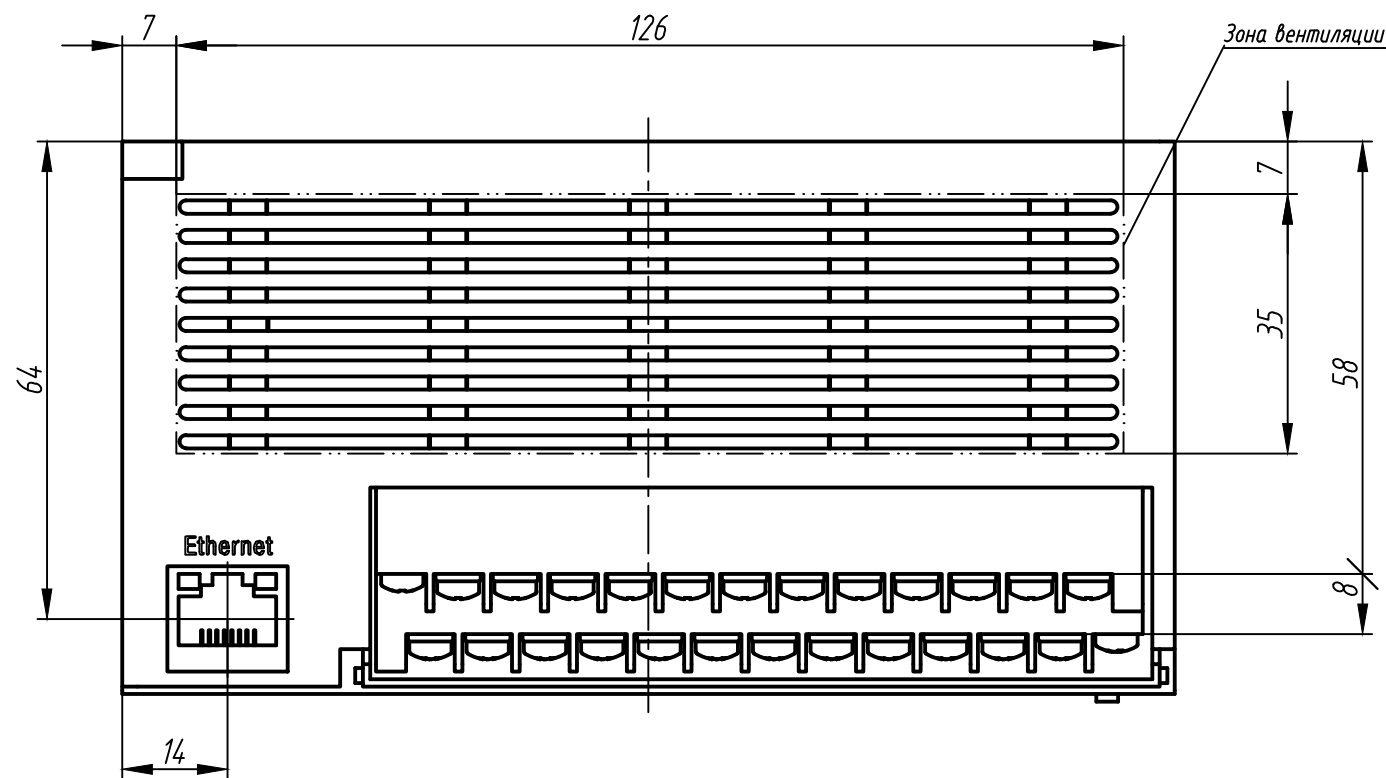
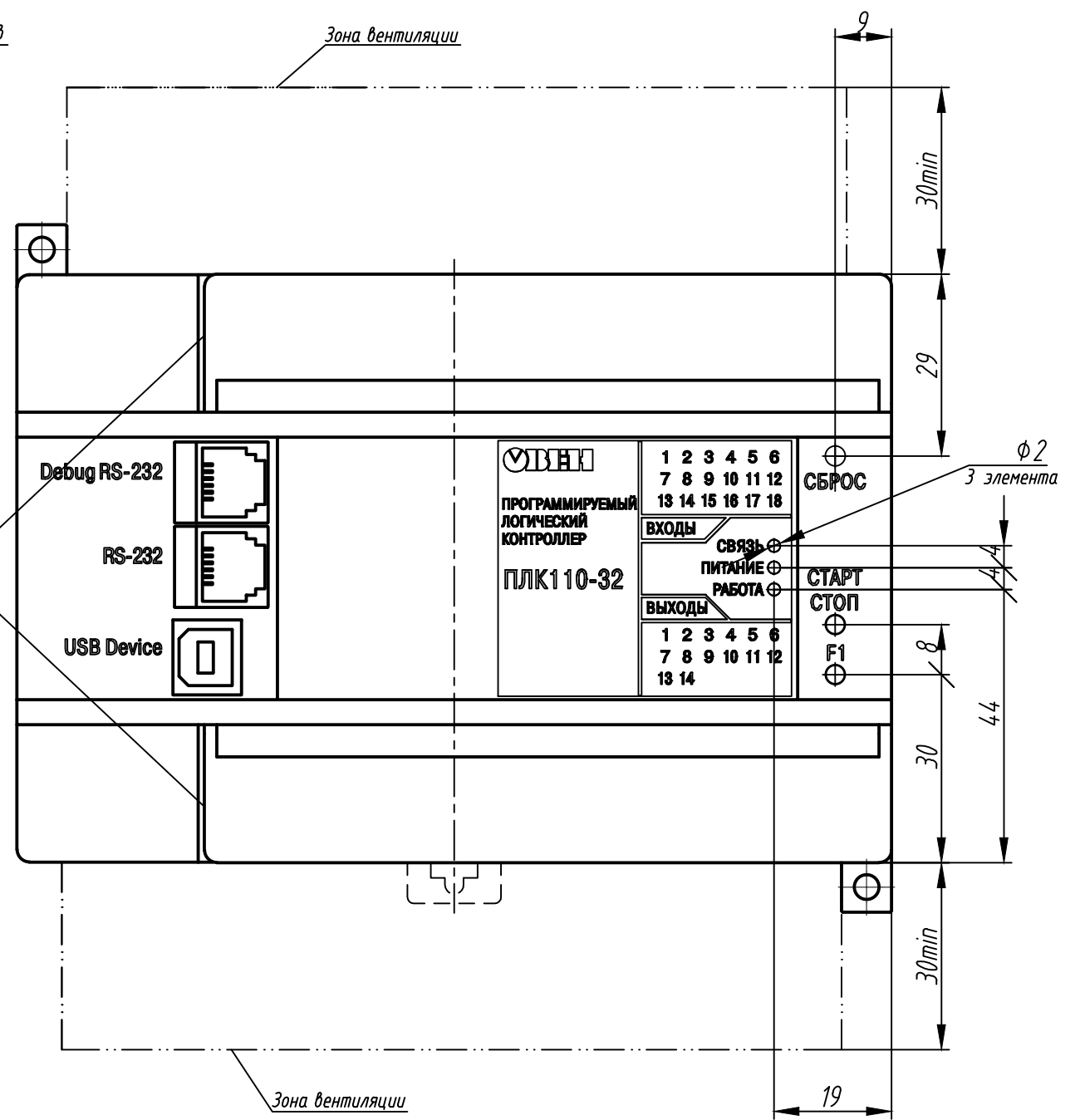
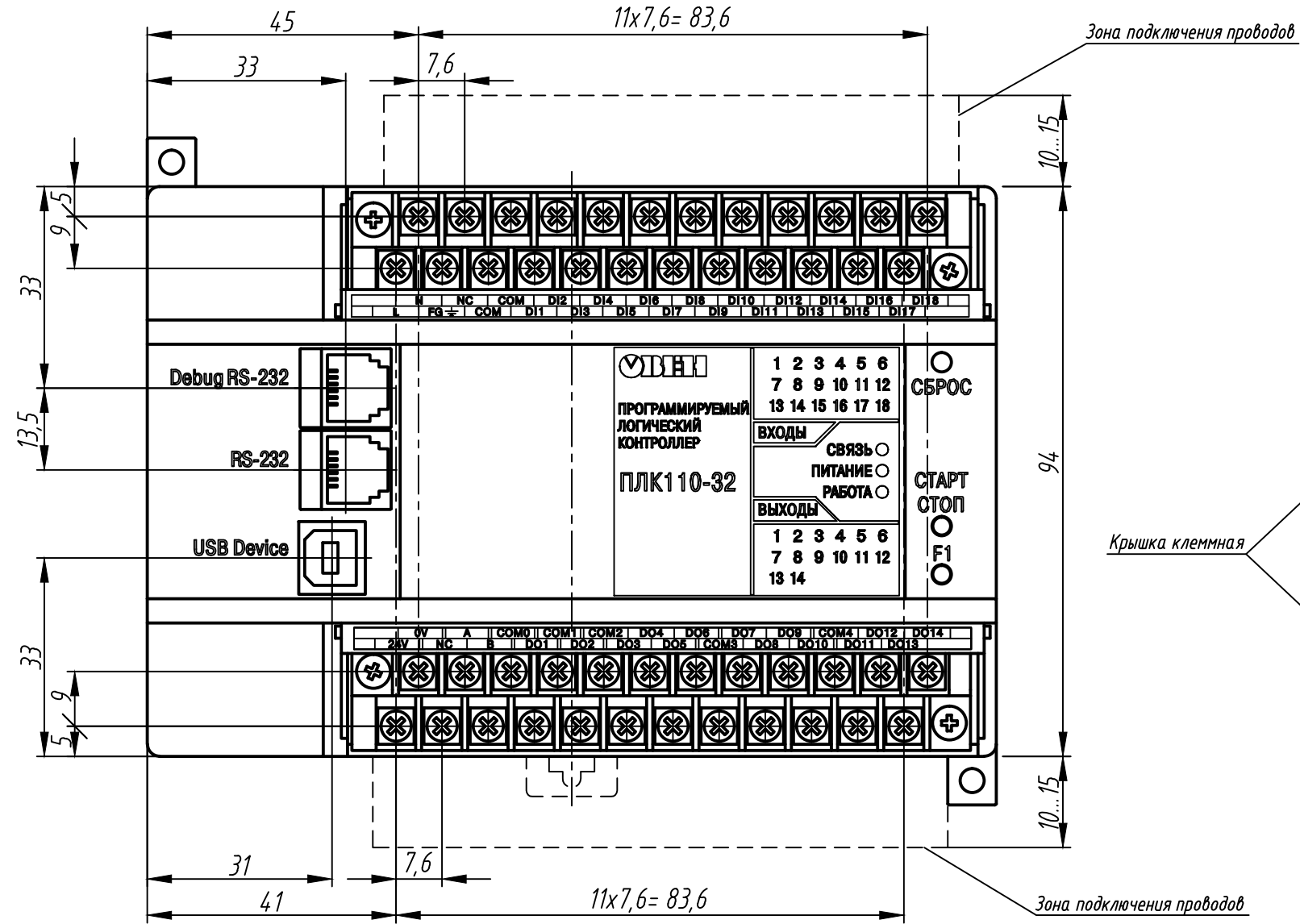
Этикетка

1. Размеры для справок.
2. Неуказанные предельные отклонения размеров: $\pm IT12/2$.
3. Прибор предназначен для установки на рейку монтажную ТН-35 или на щитовую панель.
4. При необходимости установки нескольких приборов, для охлаждения обеспечить свободное пространство сверху и снизу - $\text{тип } 30 \text{ мм}$.
 - 4.1. Максимальная мощность, выделяемая прибором: 28...41 Вт.
 - 4.2. Максимально допустимая температура окружающей среды: $+55 \text{ }^\circ\text{C}$.
5. 3D модель данного прибора представлена для скачивания в свободном доступе на сайте компании "ОВЕН" в разделе "В помощь специалистам" в формате *.STEP.

Изм.	Лист	№ докум.	Подп.	Дата	Контроллер программируемый логический ПЛК110-32 Габаритный чертеж	Лит.	Масса	Масштаб
Разраб.								1:1
Пров.								
Т.контр.						Лист 1	Листов	2
Н.контр.								
Утв.								

Расположение клемм, портов связи и зоны подключения проводов
Крышки клеммные условно не показаны

Расположение элементов индикации и управления
и зоны вентиляции



Подп. и дата

Инв. № дудл.

Взам. инв. №

Подп. и дата

Инв. № подл.

Изм.	Лист	№ докум.	Подп.	Дата

Лист

2

Копировал

Формат А3