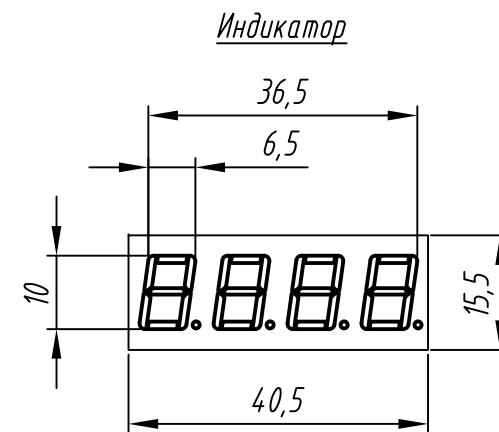
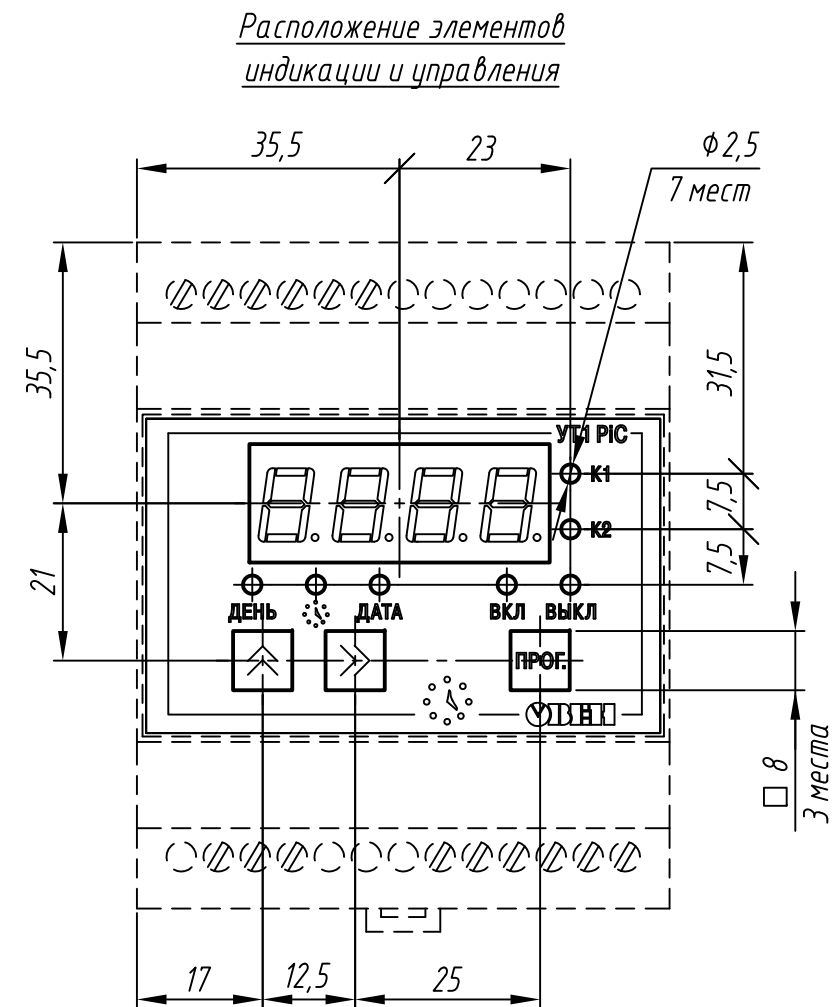
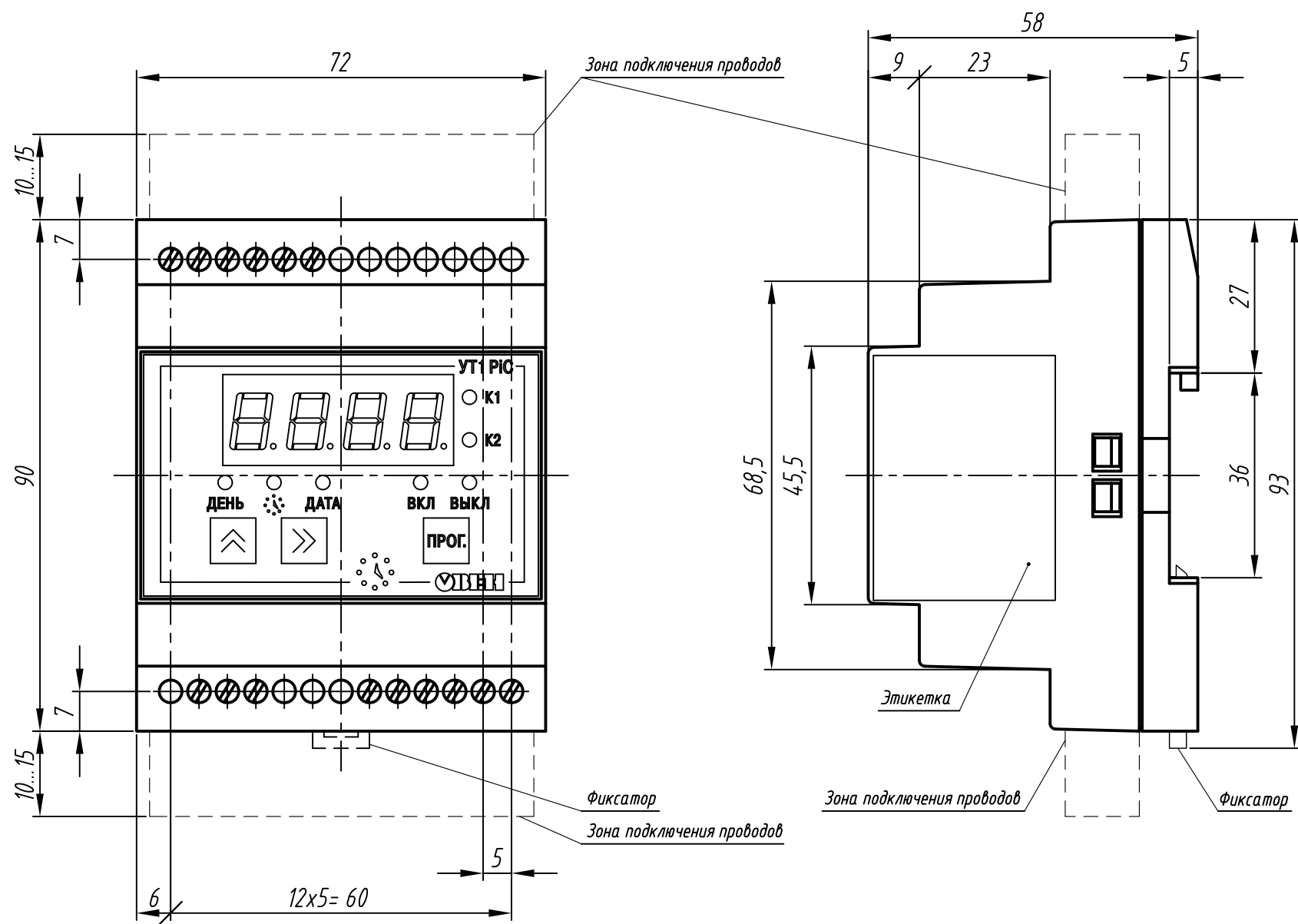


Перв. примен.  
Справ. №  
Подп. и дата  
Инв. № дубл.  
Взам. инв. №  
Подп. и дата  
Инв. № подл.



1. Размеры для справок.
2. Неуказанные предельные отклонения размеров  $+IT12/2$ .
3. Прибор предназначен для установки на рейку монтажную ТН-35.
4. Для охлаждения прибора предусмотрена перфорация сверху и снизу.
  - 4.1. Максимально допустимая температура окружающей среды:  $+50^{\circ}\text{C}$ .
  - 4.2. Максимальная мощность, выделяемая прибором: не более 6 Вт.
5. 3D модель данного прибора представлена для скачивания в свободном доступе на сайте компании "ОВЕН" в формате \*.STEP.

Изм.	Лист	№ докум.	Подп.	Дата	Таймер реального времени двухканальный УТ1-Д. Габаритный чертёж	Лит.	Масса	Масштаб
Разраб.								1:1
Пров.						Лист	Листов	1
Т.контр.								
Н.контр.								
Утв.								