

ВИЗУАЛИЗАЦИЯ И УПРАВЛЕНИЕ ДЛЯ БОЛЬШИХ И РАСПРЕДЕЛЕННЫХ СИСТЕМ

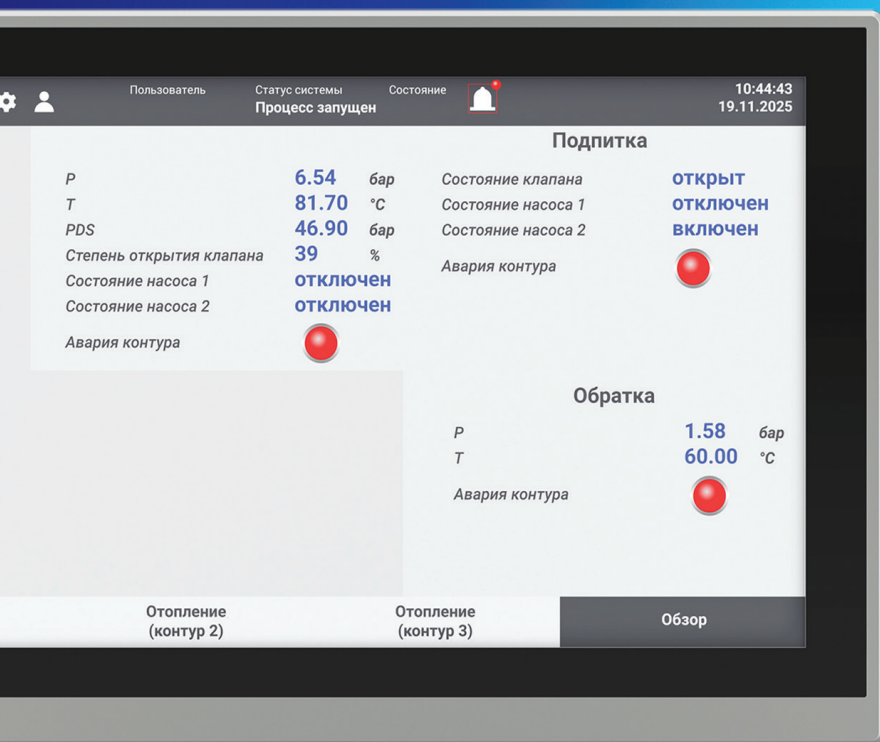
ОВЕН

СПК210-07-CS

СПК210-10-CS

СПК210-15-CS

Линейка высокопроизводительных сенсорных панельных контроллеров, объединяющих функции программируемого логического контроллера и панели оператора в одном устройстве



Высокая производительность

Процессор 1,2 ГГц, память ROM 4 ГБ, RAM 512 Мб, RETAIN 64 Кбайт (MRAM), операционная система Linux

Компактность установки

Экономия места в шкафу автоматики за счет крепления на дверцу шкафа, а также отсутствия необходимости устанавливать ПЛК

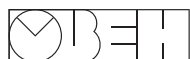
Снижение стоимости системы

Функции контроллера и панели оператора в одном устройстве. Это уменьшает затраты на монтаж, обслуживание и программное обеспечение

Разработка в одной среде программирования

Разработка алгоритмов и визуализации выполняется в одной среде. Это упрощает проектирование, сокращает время на настройку и обеспечивает эффективное взаимодействие между программной логикой и интерфейсом оператора

**Сенсорный
резистивный экран
со степенью защиты IP65**



Российский разработчик
и производитель оборудования
для промышленной автоматизации

+7 495 64-111-56
sales@owen.ru
owen.ru

111024, Россия, Москва,
2-я ул. Энтузиастов,
дом 5, корпус 5



Преимущества

Поддержка web-визуализации

Встроенная операционная система Linux с использованием среды программирования CODESYS V3.5

Поддержка протоколов обмена Modbus (RTU, ASCII, TCP), OBEH, OPC UA (Server), MQTT (Client), SNMP (Manager/Agent), протоколов тепло- и электросчетчиков, возможность реализации нестандартных протоколов

Поддержка прикладных протоколов NTP, FTP, FTPS, HTTP, HTTPS, SSH, SMTP/IMAP/POP3, OpenVPN, WireGuard

Стандарт МЭК 61131-3 - LD, FBD, IL, SFC, ST, CFC

Удобные инструменты отладки: тестирование проекта на виртуальном контроллере (SoftPLC), онлайн-мониторинг переменных, пошаговое выполнение кода

Возможность обновления проектов и встроенного ПО с USB- и SD-накопителей

Поддержка прямого подключения устройств через порт USB-A – мышь, клавиатура

СПК210-07-CS СПК210-10-CS СПК210-15-CS

Гибко настраиваемый сторожевой таймер (WatchDog)

Возможность подключения к СУБД MySQL, MsSQL и PostgreSQL

Поддержка GSM/GPRS-модемов

Сертификация: TP TC и промышленной безопасности

Полная совместимость с модулями Mx110 и Mx210

Прямое подключение к облачному сервису удаленной диспетчеризации OwenCloud

Модификации



4,3"

СПК210-05-CS

2 кв. 2026



7"

СПК210-07-CS

в продаже



10"

СПК210-10-CS

в продаже



15"

СПК210-15-CS

в продаже

Технические характеристики

Процессор: **4 × Cortex-A35**

Частота: **1200 МГц**

Оперативная память: **512 Мб**

Встроенная память: **4 Гб**

Память Retain-переменных: **64 Кб**

Допустимое число циклов перезаписи Flash-памяти на блок данных: **75 000**

Ethernet: **1 × 10/100 Мбит**

USB Device: **1** USB HOST: **1**

RS-485: **3** (1 × RS-485 гальванически изолирован)

RS-232: **1**

SD: **1**

Температура эксплуатации: **-10...+55 °C**
(у СПК210-15: 0...50 °C)

Влажность: **10...90 %**

Средняя наработка на отказ: **60 000 часов**

**РОССИЙСКОЕ
ПРОИЗВОДСТВО**