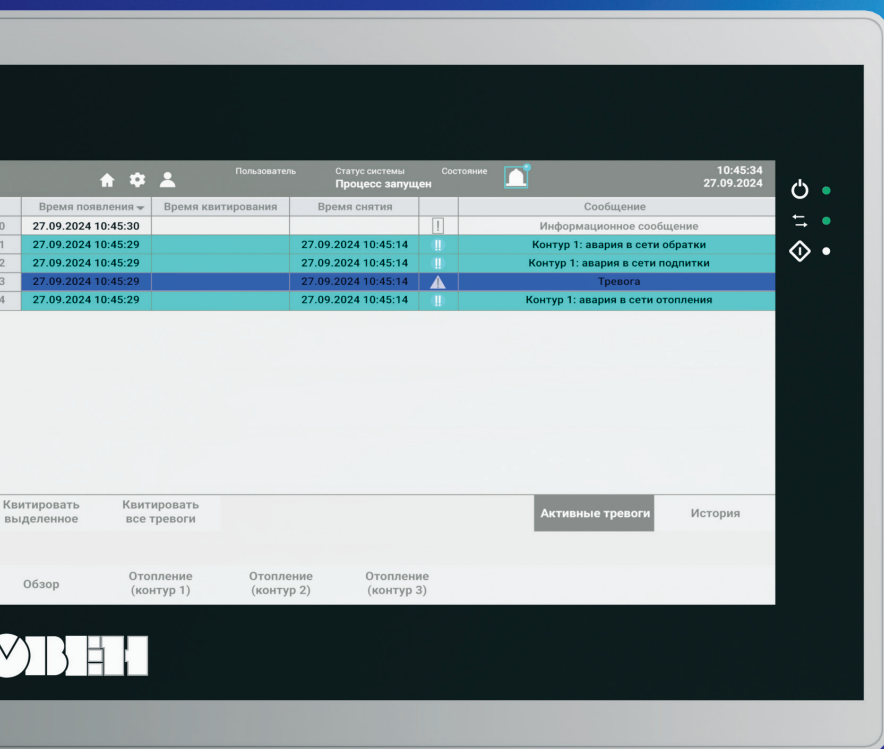


# ОВЕН

## СПК210-07-CS

## СПК210-10-CS

Линейка сенсорных  
панельных контроллеров,  
объединяющих функции  
программируемого  
логического контроллера  
и панели оператора  
в одном корпусе



Высокопроизводительный  
процессор

Диагонали дисплея  
7 и 10 дюймов

ПЛК + HMI в одном корпусе

Сертификаты ТР ТС,  
промышленной безопасности

Средний срок службы 10 лет

### Для чего

Для управления отдельными  
автоматизированными  
устройствами или целыми  
технологическими процессами

Для средних и распределенных  
систем автоматизации

### Что дает

Разработка алгоритмов управ-  
ления и визуализации в единой  
среде программирования

Снижение общей стоимости  
системы управления

Экономия места в шкафу

### Где применяется

Электроэнергетика

Машиностроение  
и металлургия

Горная добыча

Транспорт

ЖКХ

Химическая промышленность

Нефтегазовая  
промышленность

Пищевая промышленность

Телекоммуникации

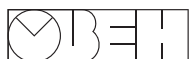
Строительство

### Поддержка и сервис

Техническая поддержка  
24/7

Помощь с настройкой,  
полная документация

Бесплатный ремонт  
в 30 сервисных центрах  
России и СНГ



Российский разработчик  
и производитель оборудования  
для промышленной автоматизации

+7 495 64-111-56  
sales@owen.ru  
owen.ru

111024, Россия, Москва,  
2-я ул. Энтузиастов,  
дом 5, корпус 5



# СПК210-07-CS СПК210-10-CS

## Функциональные ВОЗМОЖНОСТИ

Поддержка web-визуализации

Удобные инструменты отладки:  
тестирование проекта на  
виртуальном контроллере  
(SoftPLC), онлайн-мониторинг  
переменных, пошаговое  
выполнение кода

Полная совместимость  
с модулями Mx110 и Mx210

Бесплатный собственный  
OPC-сервер, протоколы  
Modbus RTU/ASCII/TCP  
(Master/Slave),  
межконтроллерный обмен

ОС Linux с использованием  
среды программирования  
CODESYS V3.5

Стандарт МЭК 61131-3  
LD, FBD, IL, SFC, ST, CFC

3 x RS-485 (1 x RS-485  
гальванически изолирован)

Логирование

Прямое подключение  
к OwenCloud

### Модификации



**3 кв. 2024**  
СПК210-05-CS



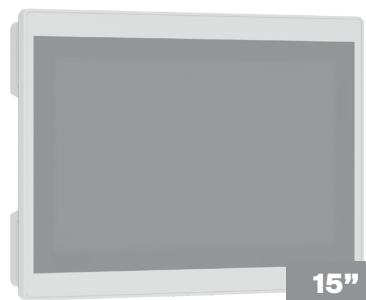
**2 кв. 2024**  
СПК210-07-CS

**1 кв. 2025**  
СПК210-07.4G-CS  
поддержка 4G  
СПК210-07.WIFI-CS  
поддержка Wi-Fi



**2 кв. 2024**  
СПК210-10-CS

**1 кв. 2025**  
СПК210-10.4G-CS  
поддержка 4G  
СПК210-10.WIFI-CS  
поддержка Wi-Fi



**3 кв. 2024**  
СПК210-15-CS

**1 кв. 2025**  
СПК210-15.4G-CS  
поддержка 4G  
СПК210-15.WIFI-CS  
поддержка Wi-Fi

### Технические характеристики

Процессор: **4x Cortex-A35**

Оперативная память: **512 Мб**

Встроенная память: **4 Гб**

Память Retain-переменных: **64 Кб**

Допустимое число циклов перезаписи Flash-памяти, на блок данных: **75 000**

Частота: **1200 МГц**

Ethernet: **1 x 10/100/1000 Мбит**

USB Device: **1**

USB HOST: **1**

RS-485: **3**

RS-232: **1**

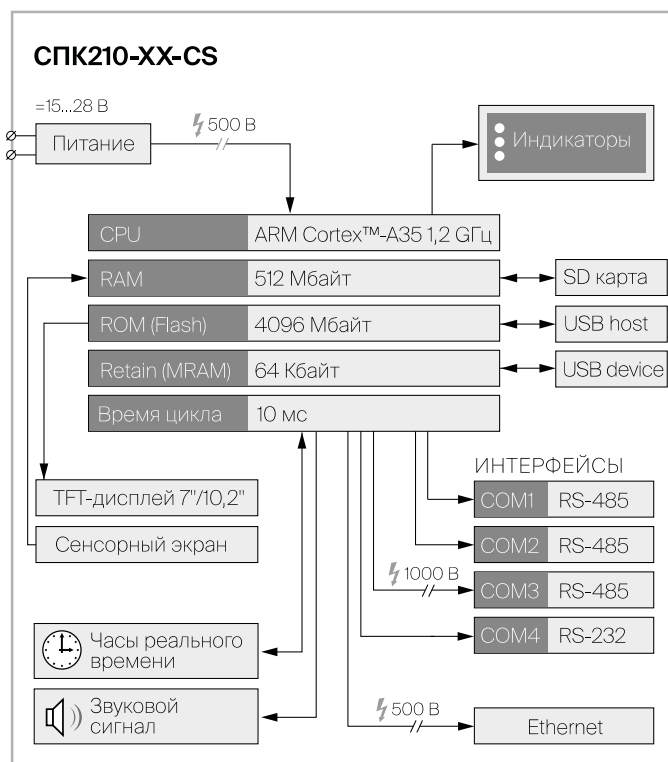
SD: **1**

Температура эксплуатации: **-10...+55 °C**

Влажность: **10...90 %**

Средняя наработка на отказ: **100 000 часов**

### Функциональная схема



**РОССИЙСКОЕ  
ПРОИЗВОДСТВО**