

Перв. примен.

Справ. №

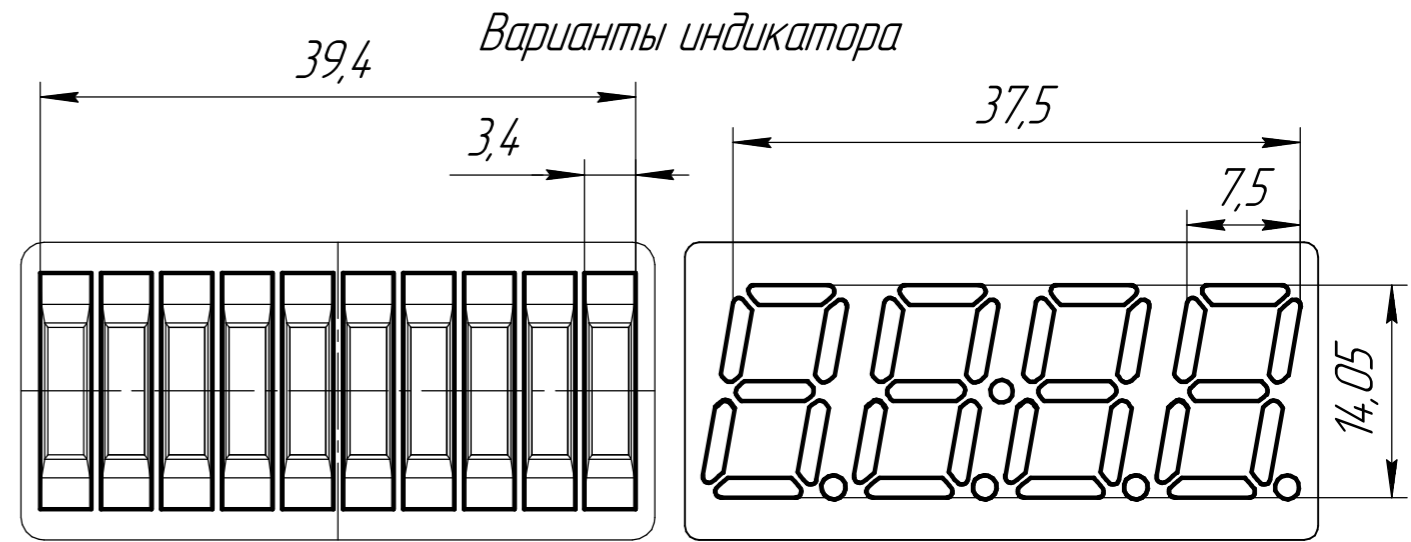
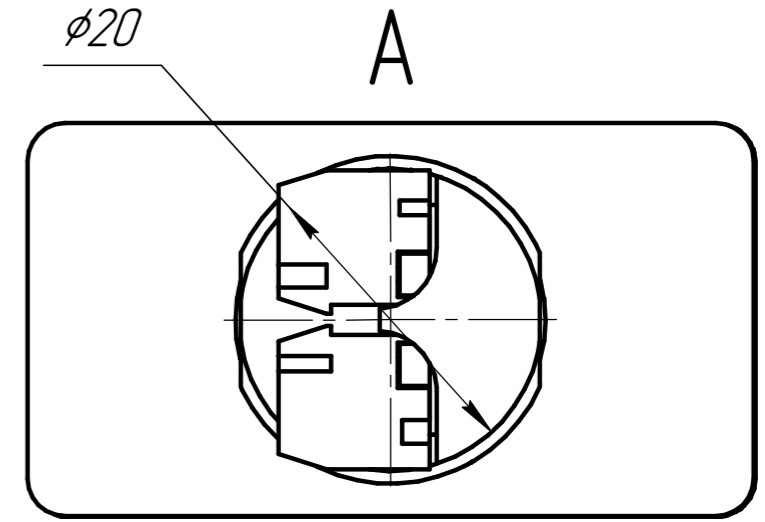
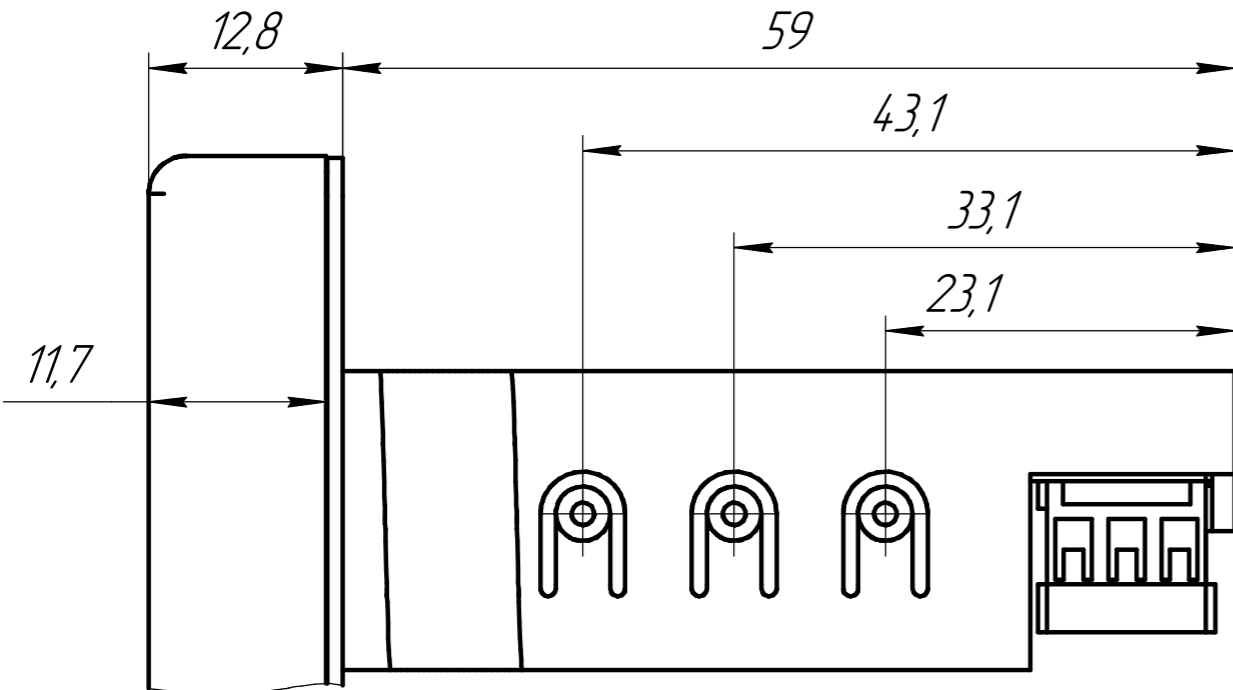
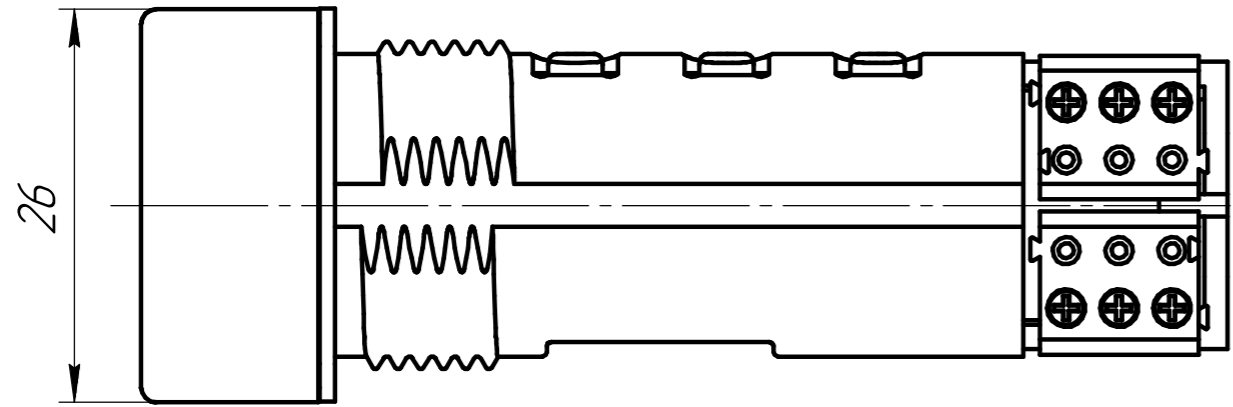
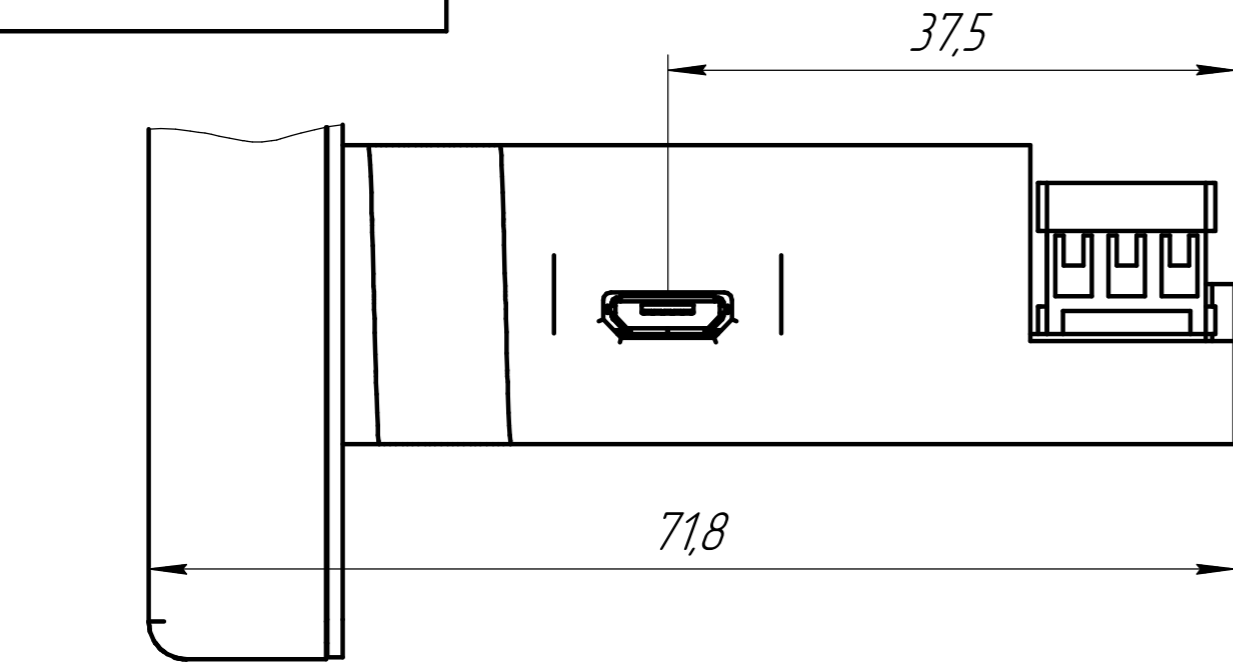
Подп. и дата

Инд. № дцкл.

Взам. инв. №

Подп. и дата

Инд. № подл.



1. Размеры для справок.
2. Неуказанные предельные отклонения размеров $+IT12/2$.
3. Клеммы расположены с шагом 3,5 мм.
4. Монтаж осуществляется в стандартное отверстие 22,5 мм в панели щитовой.
5. 3D модель данного прибора представлена для скачивания в свободном доступе на сайте компании "ОВЕН" в формате *.STEP.

Изм.	Лист	№ докум.	Подп.	Дата	ИТП 15/17 Габаритный чертеж	Лит.	Масса	Масштаб
Разраб.							0	2:1
Проб.						Лист	Листов	1
Т.контр.								
И.контр.								
Утв.								