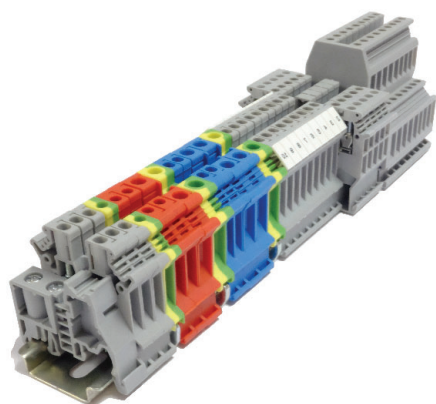


Винтовые клеммы MTU



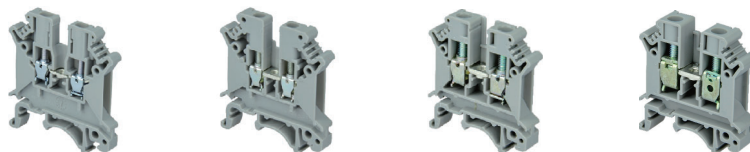
Винтовые клеммы MTU предназначены для упрощения подключения проводников в шкафах автоматизации, управления и распределения электроэнергии. Клеммы обеспечивают безопасное и надежное соединение проводников сечением от 2,5 до 10 мм² между исполнительными механизмами и другими электротехническими компонентами. Применение клемм делает монтаж оборудования более наглядным и позволяет сэкономить на прокладке проводников.

Особенности:

- Надежный контакт – гильза из стали с антикоррозийным покрытием предотвращает ослабление контакта в процессе эксплуатации.
- Высокая электропроводность – электрическая соединительная шина из луженой латуни с насечками для увеличения пятна контакта.
- Универсальное крепление – возможность установки на DIN-рейку 35 мм и G-образную рейку 32 мм.
- Качественные материалы – корпус из полиамида PA66 обладает высокой диэлектрической прочностью, устойчив к воздействию масел, жиров, спиртов.
- Надежное соединение – винты из стали с антикоррозийным покрытием позволяют создавать высокое усилие зажима провода.
- Широкий ассортимент аксессуаров и маркировок.

Клеммы винтовые одноуровневые

Одноуровневые винтовые клеммы MTU – простой и удобный способ подключения устройств в шкафах автоматики. В ассортименте клеммы серого, синего и красного цвета, что удобно для визуального распределения подключений по их назначению. Открытую токопроводящую часть клеммного ряда необходимо закрыть торцевой заглушкой. Одноуровневые клеммы имеют одинаковые габаритные размеры для всех сечений, кроме ширины, которая зависит от сечения выбираемого проводника.



Цвет	Артикул	Артикул	Артикул	Артикул
CP	MTU-2.5	MTU-4	MTU-6	MTU-10
C	MTU-2.5BL	MTU-4BL	MTU-6BL	MTU-10BL
K	MTU-2.5RD	MTU-4RD	MTU-6RD	MTU-10RD
Упаковка	25 шт.	25 шт.	25 шт.	20 шт.

Технические характеристики

Расчетное сечение, мм ²	2,5	4	6	10
Расчетное напряжение / Номинальный ток, В/А	800 / 24	800 / 32	800 / 41	800 / 57
Длина×Ширина×Высота, мм	42,5×5,2×47	42,5×6,2×47	42,5×8,2×47	42,5×10,2×47
Диапазон сечений, AWG	20-12	20-10	16-8	16-6
Максимальный ток, А	32	41	57	76
Пиковое напряжение, кВ	8	8	8	8
Длина снятия изоляции, мм	8	8	10	10
Тип винтов	M2.5	M3	M4	M4
Одножильное / многожильное подключение, мм ²	0,2...4 / 0,2...2,5	0,2...6 / 0,2...4	0,2...10 / 0,2...6	0,5...16 / 0,5...10
Многожильное подключение с НШВИ, мм ²	0,2...1,5	0,2...2,5	0,2...6	0,5...10

Клеммы винтовые многоуровневые

Многоуровневые винтовые клеммы MTU применяются в шкафах автоматики с высокой плотностью монтажа при ограниченном пространстве.

Двухуровневые клеммы экономят до 50 % монтажного пространства на DIN-рейке по сравнению с одноуровневыми клеммами. Трехуровневые клеммы применяются для подключения трехпроводных датчиков и других исполнительных механизмов.



	Двухуровневая клемма	Двухуровневая клемма	Трехуровневая клемма
Цвет	Артикул	Артикул	Артикул
CP	MTU-D2.5	MTU-D4	MTU-TR2.5
Упаковка	20 шт.	15 шт.	10 шт.

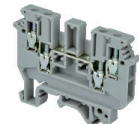
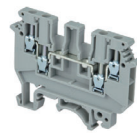
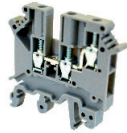
Технические характеристики

Расчетное сечение, мм ²	2,5	4	2,5
Расчетное напряжение / Номинальный ток, В/А	500 / 24	500 / 32	250 / 2
Длина×Ширина×Высота, мм	56,4×5,2×62	56,4×6,2×62	85×6×49
Диапазон сечений, AWG	20-12	20-10	20-12
Максимальный ток, А	32	41	24
Пиковое напряжение, кВ	6	6	4
Длина снятия изоляции, мм	8	8	7
Тип винтов	M3	M3	M2,5
Одножильное / многожильное подключение, мм ²	0,2...4 / 0,2...2,5	0,2...4 / 0,2...2,5	0,5...4 / 1,5...4
Многожильное подключение с НШВИ, мм ²	0,25...1,5	0,25...2,5	0,5...2,5

Клеммы винтовые многовыводные

Многовыводные клеммы MTU применяются для разветвления токовых цепей. Данный тип удобен, когда к одной клемме необходимо подключить несколько проводников.

В отличие от многоуровневых клемм данные клеммы имеют единую токопроводящую шину на 3 или 4 присоединения.



	Трехпроводная клемма	Четырехпроводная клемма	Четырехпроводная клемма
Цвет	Артикул	Артикул	Артикул
CP	MTU-T04	MTU-F02.5	MTU-F04
Упаковка	15 шт.	20 шт.	15 шт.

Технические характеристики

Расчетное сечение, мм ²	4	2,5	4
Расчетное напряжение / Номинальный ток, В/А	500 / 32	500 / 24	690 / 32
Длина×Ширина×Высота, мм	50,3×6,2×47,4	63,5×5,2×47	63,5×6,2×47
Диапазон сечений, AWG	20-10	20-12	20-10
Максимальный ток, А	41	32	41
Пиковое напряжение, кВ	8	8	8
Длина снятия изоляции, мм	8	8	8
Тип винтов	M3	M2,5	M3
Одножильное / многожильное подключение, мм ²	0,2...6 / 0,2...4	0,2...4 / 0,2...2,5	0,2...6 / 0,2...4
Многожильное подключение с НШВИ, мм ²	0,25...2,5	0,25...1,5	0,25...2,5

Клеммы винтовые заземляющие

Заземляющие клеммы MTU обеспечивают заземление проводников благодаря контакту токоведущей шины с DIN-рейкой (при условии заземления монтажной пластины шкафа). Конструкция клемм не требует применения торцевых заглушек.



Цвет	Артикул	Артикул	Артикул	Артикул
ЖЗ	MTU-2.5PE	MTU-4PE	MTU-6PE	MTU-10PE
Упаковка	25 шт.	25 шт.	25 шт.	20 шт.

Технические характеристики

Расчетное сечение, мм ²	2,5	4	6	10
Длина×Ширина×Высота, мм	42,5×5,2×47	42,5×6,2×47	42,5×8,2×47	42,5×10,2×47
Диапазон сечений, AWG	20-12	20-10	16-8	16-6
Пиковое напряжение, кВ	8	8	8	8
Длина снятия изоляции, мм	8	8	8	8
Тип винтов	M3	M3	M4	M4
Одножильное / многожильное подключение, мм ²	0,2...4 / 0,2...2,5	0,2...6 / 0,2...4	0,2...10 / 0,2...6	0,5...16 / 0,5...10
Многожильное подключение с НШВИ, мм ²	0,2...1,5	0,2...2,5	0,2...6	0,5...6

Клеммы винтовые с держателем предохранителя

Клеммы MTU с держателем предохранителя применяются для защиты цепей управления и сигнализации от перегрузки и коротких замыканий. Модификации со светодиодной индикацией информируют о перегорании предохранителя. Клеммы не требуют применения торцевых заглушек.



	Без индикации	Индикация 24 В	Индикация 220 В
Цвет	Артикул	Артикул	Артикул
CP	MTU-4F	MTU-4F24	MTU-4F220
Упаковка	25 шт.	25 шт.	25 шт.

Технические характеристики

Расчетное сечение, мм ²	4	4	4
Расчетное напряжение / Номинальный ток, В/А	800/6,3	24/6,3	220/6,3
Длина×Ширина×Высота, мм	72,5×8,2×56,5	72,5×8,2×56,5	72,5×8,2×56,5
Диапазон сечений, AWG	20-10	20-10	20-10
Максимальный ток, А	6,3	6,3	6,3
Пиковое напряжение, кВ	6	6	6
Длина снятия изоляции, мм	11	11	11
Тип винтов	M3	M3	M3
Одножильное / многожильное подключение, мм ²	0,2...4 / 0,2...4	0,2...4 / 0,2...4	0,2...4 / 0,2...4
Многожильное подключение с НШВИ, мм ²	0,2...4	0,2...4	0,2...4

Предохранитель не входит в комплект поставки. Размер устанавливаемых предохранителей 5×20, 5×25 мм.

Клеммы винтовые с ножевым размыкателем

Клеммы MTU с ножевым размыкателем применяются в цепях для оперативного и безопасного отключения нагрузки во время отладки или измерений. Не требуется отключения проводников, достаточно поднять рычаг размыкателя. Токоведущая часть клемм закрыта с двух сторон, применение заглушек не требуется.



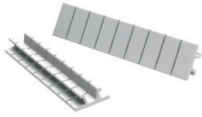
Цвет	Артикул
CP	MTU-4KS
Упаковка	20 шт.

Технические характеристики

Расчетное сечение, мм ²	4
Расчетное напряжение / Номинальный ток, В/А	800/16
Длина×Ширина×Высота, мм	51×6,2×58,5
Диапазон сечений, AWG	20-10
Максимальный ток, А	16
Пиковое напряжение, кВ	8
Длина снятия изоляции, мм	8
Тип винтов	M3
Одножильное / многожильное подключение, мм ²	0,2...4 / 0,2...4
Многожильное подключение с НШВИ, мм ²	0,5...2,5

Аксессуары

Маркировка винтовых клемм



Маркировка предназначена для удобства визуализации подключения проводников к клеммам. Доступны варианты пустой маркировки, а также маркировка с символами и цифрами. Маркировка поставляется в упаковках по 10 лент, каждая лента состоит из 10 маркировочных пластин.

Маркировка	Для клемм MTU сечением 2,5 мм ² (кроме MTU-TR2.5)	Для клемм MTU сечением 4 мм ²	Для клемм MTU сечением 6 мм ²	Для клемм MTU сечением 10 мм ²
Ширина	5 мм	6 мм	8 мм	10 мм
Символы	Артикул			
Пустая	MTU-2.5MC	MTU-4MC	MTU-6MC	MTU-10MC
L1, L2, L3, N, PE	MTU-2.5ML	MTU-4ML	MTU-6ML	MTU-10ML
1 – 10	MTU-2.5M110	MTU-4M110	MTU-6M110	MTU-10M110
11 – 20	MTU-2.5M1120	MTU-4M1120	MTU-6M1120	MTU-10M1120
21 – 30	MTU-2.5M2130	MTU-4M2130	MTU-6M2130	MTU-10M2130
31 – 40	MTU-2.5M3140	MTU-4M3140	MTU-6M3140	MTU-10M3140
41 – 50	MTU-2.5M4150	MTU-4M4150	MTU-6M4150	MTU-10M4150
51 – 60	MTU-2.5M5160	MTU-4M5160	MTU-6M5160	MTU-10M5160
61 – 70	MTU-2.5M6170	MTU-4M6170	MTU-6M6170	MTU-10M6170
71 – 80	MTU-2.5M7180	MTU-4M7180	MTU-6M7180	MTU-10M7180
81 – 90	MTU-2.5M8190	MTU-4M8190	MTU-6M8190	MTU-10M8190
91 – 100	MTU-2.5M91100	MTU-4M91100	MTU-6M91100	MTU-10M91100
101 – 200	MTU-2.5M101200	MTU-4M101200	MTU-6M101200	MTU-10M101200
201 – 300	MTU-2.5M201300	MTU-4M201300	MTU-6M201300	MTU-10M201300

Маркировка MTU-6 подходит для клемм с держателем предохранителя MTU-4F, MTU-4F24, MTU-4F220.
Для трехуровневых клемм MTU-TR2.5 применяется маркировка MTU-2.5MCTR.

Блоки перемычек



Предназначены для распределения потенциала между клеммами. Устанавливаются в вертикальные пазы клемм. Поставляются в упаковках по 10 штук, для трехуровневых клемм MTU-TR2.5 – по 5 штук.

Тип клемм	Артикул		
	2 контакта	3 контакта	10 контактов
Клеммы сечением 2,5 мм ²	MTU-J225	MTU-J325	MTU-J1025
Клеммы сечением 4 мм ²	MTU-J24	MTU-J34	MTU-J104
Клеммы сечением 6 мм ²	MTU-J26	MTU-J36	MTU-J106
Клеммы сечением 10 мм ²	MTU-J210	MTU-J310	MTU-J1010
Трехуровневые клеммы MTU-TR2.5	—	—	MTU-J105

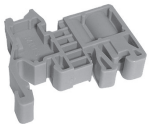
Мостики гребенчатые



Предназначены для распределения потенциала между клеммами. Устанавливаются непосредственно в винтовой зажим сбоку. Поставляются в упаковках по 10 штук.

Тип клемм	Артикул	
	2 контакта	3 контакта
Клеммы сечением 2,5 мм ²	MTU-B225	MTU-B325
Клеммы сечением 4 мм ²	MTU-B24	MTU-B34
Клеммы сечением 6 мм ²	MTU-B26	MTU-B36
Клеммы сечением 10 мм ²	MTU-B210	MTU-B310
Трехуровневые клеммы MTU-TR2.5	—	—

Торцевой фиксатор MTU-S1



Предназначен для фиксации клемм и других приборов, установленных на DIN-рейке. Минимальная кратность отгрузки – 20 штук.

Держатель маркировки MTU-S2



Предназначен для визуальной маркировки клеммного ряда. Держатель устанавливается на фиксатор MTU-S1. Поставляются в упаковках по 10 штук.

Разделитель полюсов MTU-C



Предназначен для разделения смежно установленных блоков перемычек MTU-J. Поставляются в упаковках по 25 штук.

Заглушки торцевые



Предназначены для закрытия токоведущей части винтовых клемм. Поставляются в упаковках по 20 штук.

Тип клемм	Артикул	
	2 контакта	3 контакта
Клеммы сечением 2,5 мм ²		
Клеммы сечением 4 мм ²		
Клеммы сечением 6 мм ²	MTU-P	MTU-PBL
Клеммы сечением 10 мм ²		
Трехуровневые клеммы MTU-TR2.5	MTU-PTR	—
Трехпроводные клеммы MTU-TO4	MTU-PTO	—
Четырехпроводные клеммы MTU-FO2.5/MTU-F04	MTU-PFO	—

Держатели DIN-рейки MTEC-HD75



Предназначены для установки DIN-рейки под углом 45 градусов, что облегчает монтаж установленных на нее клемм и приборов. Поставляются в упаковках по 10 штук.