

# Светосигнальные колонны МТ45



Светосигнальные колонны серии МТ45 предназначены для контроля технологических процессов и обеспечения безопасности персонала на производстве путем подачи визуальных и звуковых сигналов.

## Применение:

- Производственные и складские помещения.
- Упаковочное оборудование.
- Конвейерное оборудование, станки.
- Промышленные установки.

## Особенности:

- Возможность установки на горизонтальную и вертикальную поверхность.
- Высокая яркость свечения.
- Расстояние сигнализации до 30 метров.
- Простота монтажа – поставка в собранном виде с присоединённым кабелем.
- Срок службы 50 000 часов.

## Технические характеристики

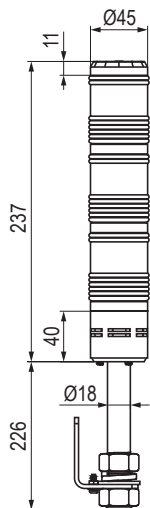
	МТ45-RYG24, МТ45-RYG24В	МТ45-RYG220, МТ45-RYG220В
Диаметр модулей	45 мм	
Напряжение питания	24 В АС/DC	220 В АС (50/60 Гц)
Потребление световых модулей	30 мА	15 мА
Источник света	светодиод, цоколь BA15s	
Тип свечения	постоянное	
Рабочая температура	-10...+50 °С	
Температура хранения	-40...+70 °С	
Материал	корпус – ABS пластик, световые модули – поликарбонат	
Степень защиты	IP40	
Срок службы	50 000 ч	
Тип монтажа	стойка, кронштейн для настенного монтажа	
Высота колонны	от 463 мм до 496 мм (с зуммером)	
Влажность	45...85 % относительной влажности	
Громкость зуммера	80 дБ	

## Модификации

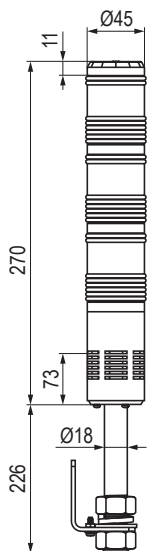
Артикул	Цвет	Напряжение питания	Наличие зуммера
МТ45-RYG24		24 В АС/DC	–
МТ45-RYG220		220 В АС	–
МТ45-RYG24В	К Красный / Ж Желтый / З Зеленый	24 В АС/DC	есть
МТ45-RYG220В		220 В АС	есть

## Габаритные размеры

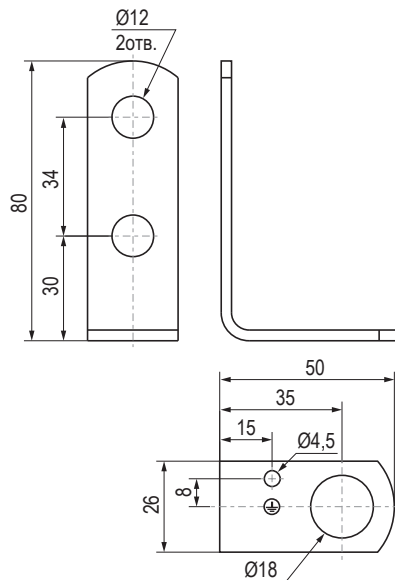
Колонна МТ45 без зуммера



Колонна МТ45 с зуммером

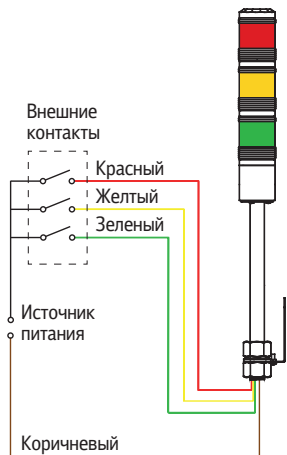


Кронштейн для крепления на вертикальную поверхность



## Схемы подключения

Колонна МТ45 без зуммера



Колонна МТ45 с зуммером

