

#### 4 Подключение

На рисунке 4.1 приведены схемы подключения к коробке клеммной КК-01 кабеля преобразователя гидростатического давления ПД100-ДГ и сигнальных проводов измерительной системы.

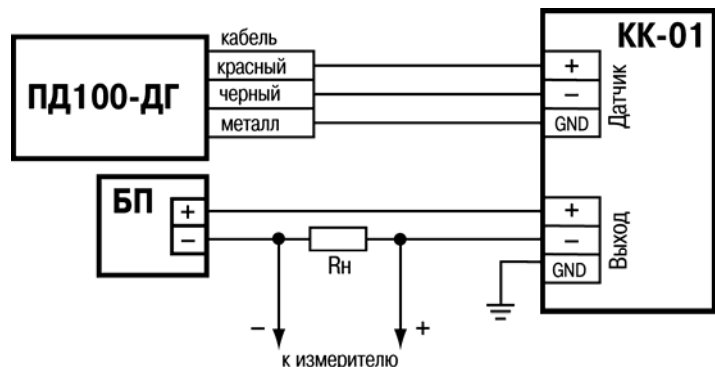


Рисунок 4.1 - Схемы соединения КК-01

Для подсоединения кабеля преобразователя давления ПД100-ДГ и сигнальной линии к коробке клеммной КК-01 необходимо выполнить следующие действия (см. рисунок 4.2):

- удалить крышку 1, выкрутив крепежные винты 2;
- продеть кабель датчика ПД100-ДГ через нижний кабельный ввод 3 и закрепить провода кабеля на плате 4 в винтовом разьеме «Датчик» в соответствии со схемой (см. рисунок 4.1);
- затянуть гайку кабельного ввода 3, зафиксировав кабель датчика ПД100-ДГ;

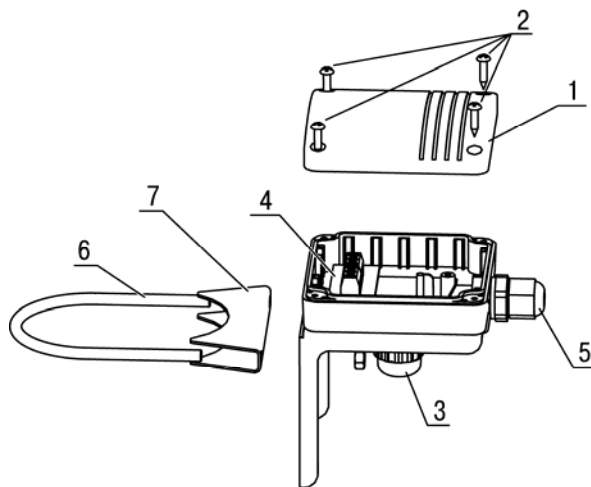
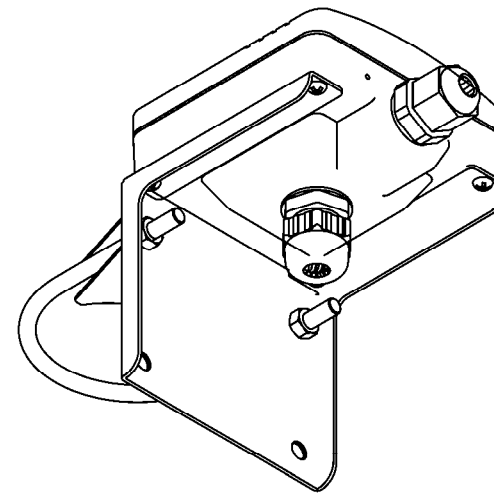


Рисунок 4.2 - Устройство КК-01

- продеть сигнальный кабель через боковой кабельный ввод 5 и закрепить провода в винтовом разьеме «Выход» в соответствии со схемой (см. рисунок 4.1) и затянуть гайку кабельного ввода 5;
- установить обратно крышку 1 и зафиксировать крепежными винтами 2;
- для установки коробки на вертикальную трубу необходимо воспользоваться входящими в комплект скобой 6 и упором 7.



Коробка клеммная  
КК-01

инструкция по эксплуатации

## Введение

Настоящая инструкция по эксплуатации распространяется на коробку клеммную КК-01, именуемую в дальнейшем «коробка».

Руководство содержит технические характеристики и указания по эксплуатации, а также подключению преобразователей гидростатического давления ПД100-ДГ к коробке.

## 1 Назначение

Коробка предназначена для облегчения монтажа преобразователей гидростатического давления ОВЕН ПД100-ДГ на объекте. Коробка предоставляет возможность зафиксировать преобразователь на вертикальной плоскости или вертикальной трубе с внешним диаметром до 55 мм (G 2").

Коробка также позволяет выполнить стыковку сигнального кабеля с капилляром, поставляемом в составе с преобразователем, с обычным сигнальным кабелем пользователя.

## 2 Техническое обслуживание

В процессе эксплуатации следует регулярно (не реже одного раза в месяц) проверять чистоту поверхностей коробки и надежность электрического соединения сигнального кабеля.

## 3 Технические характеристики

Основные технические характеристики:

- количество сигнальных линий ..... 1(4-20мА)
- корпус .....пластик ABS
- кабельный ввод .....M16x1.5
- уплотнение .....NBR
- степень защиты .....IP65
- сечение проводов сигнальной линии до 2,5 мм<sup>2</sup>
- диаметр кабеля сигнальной линии до..... 10 мм
- вес (без преобразователя ПД100-ДГ) ..... 0,25 кг

Условия эксплуатации:

- водоемы, закрытые емкости, пруды-отстойники;
- температура окружающего воздуха .....минус 40...+80 °С;
- относительная влажность воздуха (при температуре воздуха +35 °С)..... 98 %;
- атмосферное давление .....84...106,7 кПа.

## Приложение А. Габаритные и присоединительные размеры

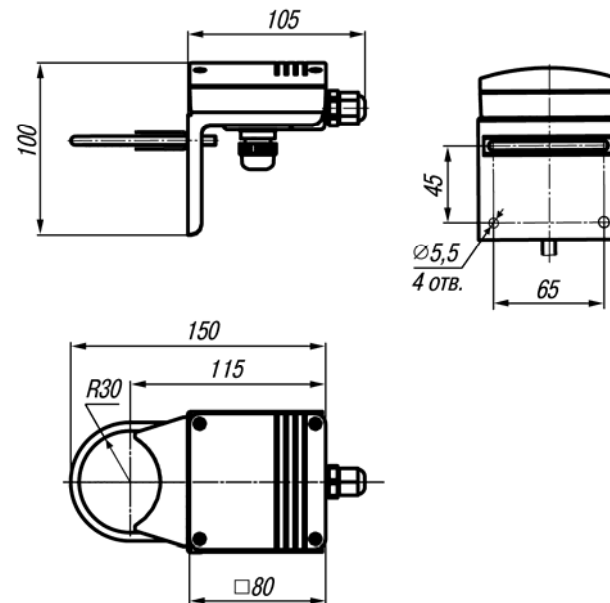


Рисунок А.1