

Приложение В. Подключение приборов ОВЕН с Ethernet к OwenCloud

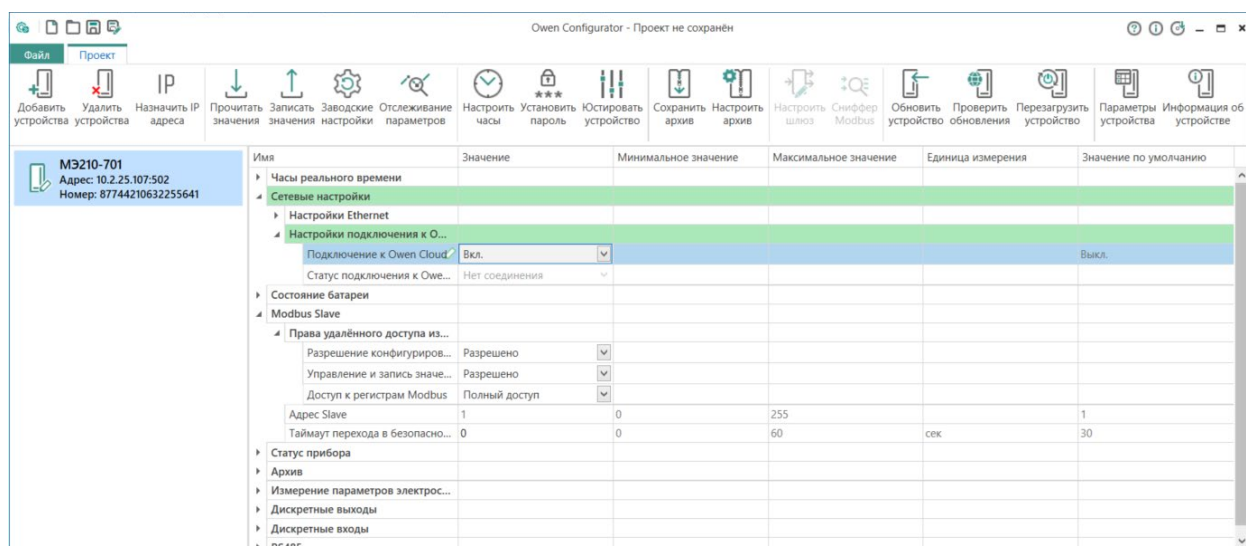
Подключаемые приборы ОВЕН с Ethernet:

- модули ввода-вывода МХ210,
- блоки питания БП100К, БП120К,
- пускатель ПБР10А.

Приборы ОВЕН с Ethernet необходимо подключить к локальной сети с доступом в Интернет. Для передачи данных используется протокол Modbus TCP.

Настройка прибора в программе Owen Configurator

1. Подключите прибор к ПК согласно руководству по эксплуатации на прибор.
2. Установите и запустите программу Owen Configurator.
3. Подключитесь к прибору с помощью Owen Configurator и нажмите кнопку **Прочитать значения**.



В разделе **Сетевые настройки / Настройки подключения к OwenCloud** установите **Подключение к OwenCloud** – Вкл.

В разделе **Modbus Slave / Права удаленного доступа из OwenCloud** установите:

- Разрешение конфигурирования – Разрешено.
- Управление и запись значений – Разрешено.
- Доступ к регистрам Modbus – Полный доступ.

На вкладке **Настройки Ethernet** установите сетевые настройки прибора в соответствии с требованиями сети (IP-адрес, маска, шлюз). Нажмите кнопку **Записать значения**.

Задайте пароль, который будет использоваться для доступа к прибору из сервиса OwenCloud, нажав кнопку **Установить пароль**. Откроется окно:

Внимание! При отсутствии пароля подключение прибора к OwenCloud невозможно.

Перезагрузите прибор для применения настроек.

Добавление прибора в OwenCloud

Подключите прибор к локальной сети, которая имеет доступ в Интернет.

Откройте браузер и введите адрес <https://owencloud.ru>. Авторизуйтесь. Откроется главное окно OwenCloud.

В разделе **Администрирование** откройте вкладку **Приборы**. Нажмите кнопку **Добавить прибор**. Откроется окно:

- **Тип прибора** – выберите **Автоопределяемые устройства ОВЕН**;
- **Идентификатор** – заводской номер прибора (указан на корпусе модуля или скопируйте из Owen Configurator / Информация об устройстве);
- **Название прибора** – введите название прибора (например, МУ210-401);

- **Категории** – выберите группы, к которым будет относиться прибор;
- **Часовой пояс** – укажите часовой пояс, в котором находится прибор.

Нажмите кнопку **Добавить**.


Прейдите в настройку прибора, нажав на название прибора, выберите **Общие данные** / **Базовые настройки**. Укажите пароль, заданный в Owen Configurator:

Текущий идентификатор	87744210632255641
Тип прибора	Автоопределяемые приборы ОВЕН
Новый идентификатор	
Пароль	5641
Название прибора*	Прибор 1

Добавление параметров прибора в OwenCloud

Список параметров считывается автоматически из прибора.

Проверка обмена данными между OwenCloud и прибором

Для просмотра текущих значений параметров прибора нажмите . Откроется главное окно OwenCloud вкладка **Параметры**.

Проверьте запись значений параметров в прибор, перейдя на вкладку **Запись параметров**.

Прибор 1		✓	обновлено только что	⚙
Параметры Таблицы Графики События Запись параметров Конфигурации				
Параметр	Код параметра	Значение		
Все параметры <ul style="list-style-type: none"> Modbus Slave RS485 Архив Дискретные входы Дискретные выходы Измерение параметров электросети <ul style="list-style-type: none"> Конфигурирование входов <ul style="list-style-type: none"> Фаза В <ul style="list-style-type: none"> Коэффициент трансформации напряжения UID566016 1.000 Коэффициент трансформации тока UID566272 124.000 Фаза С <ul style="list-style-type: none"> Коэффициент трансформации напряжения UID566528 1.000 Коэффициент трансформации тока UID566784 124.000 Фаза А <ul style="list-style-type: none"> Коэффициент трансформации напряжения UID565504 1.000 Коэффициент трансформации тока UID565760 124.000 Период интегрирования мощности UID838912 0 Схема подключения UID704000 0 Профиль мощности <ul style="list-style-type: none"> Сброс UID696832 1 Результаты измерений <ul style="list-style-type: none"> Межфазные значения <ul style="list-style-type: none"> Межфазное напряжение А-В UID580608 0.422 Межфазное напряжение В-С UID580864 0.271 				

Внимание! Для возможности проверки в списке должны присутствовать параметры с типом **управляемые**.