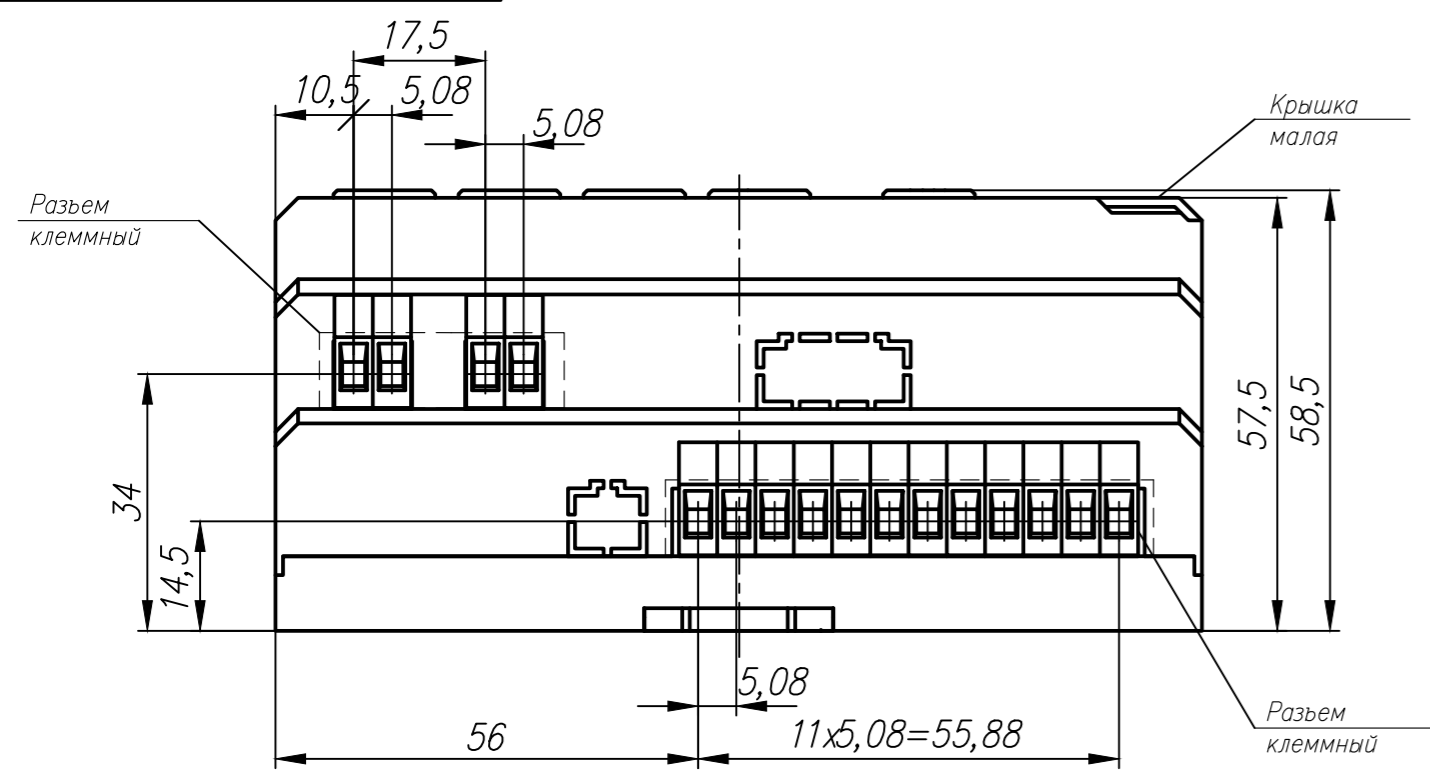
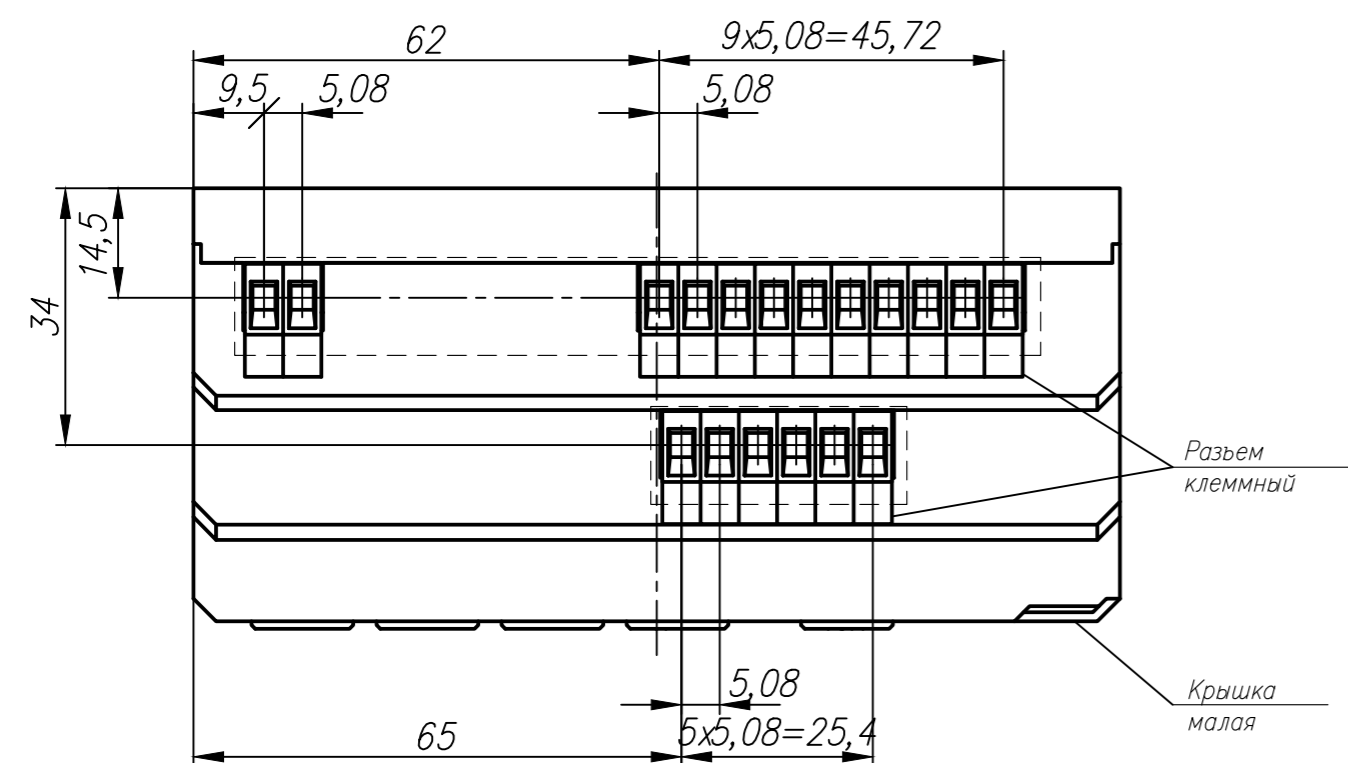
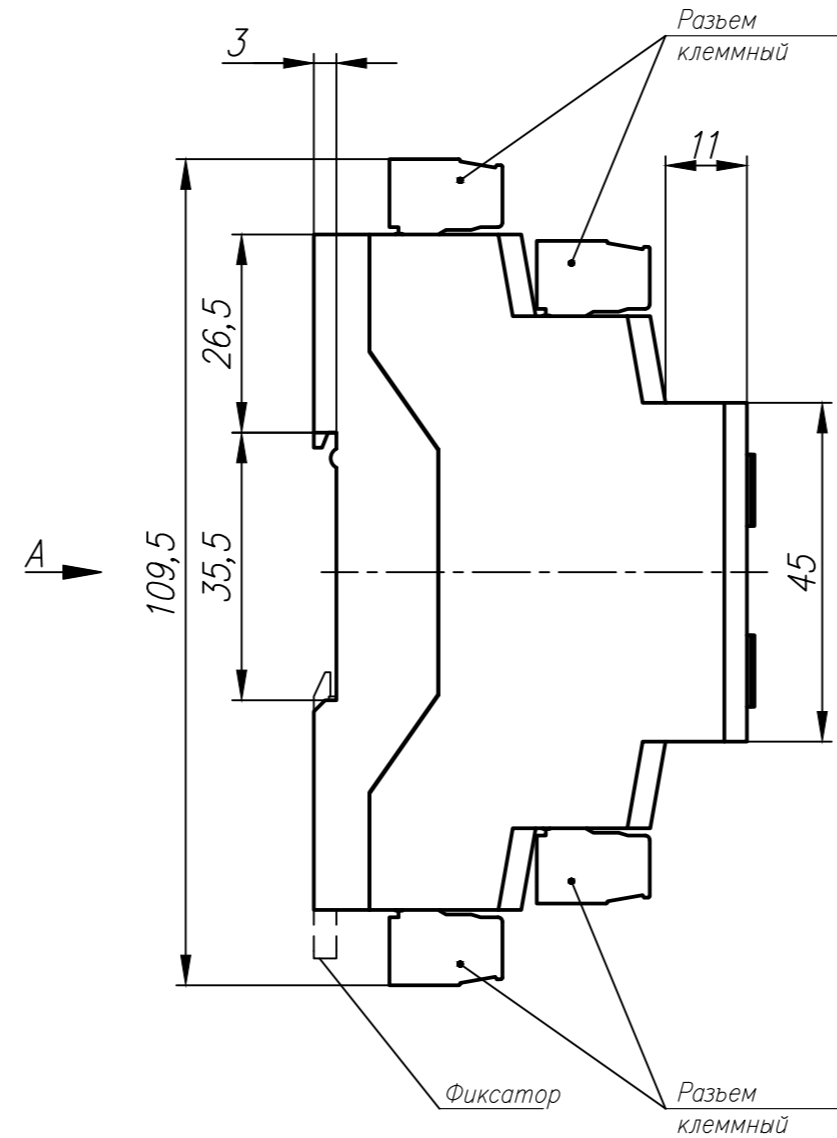
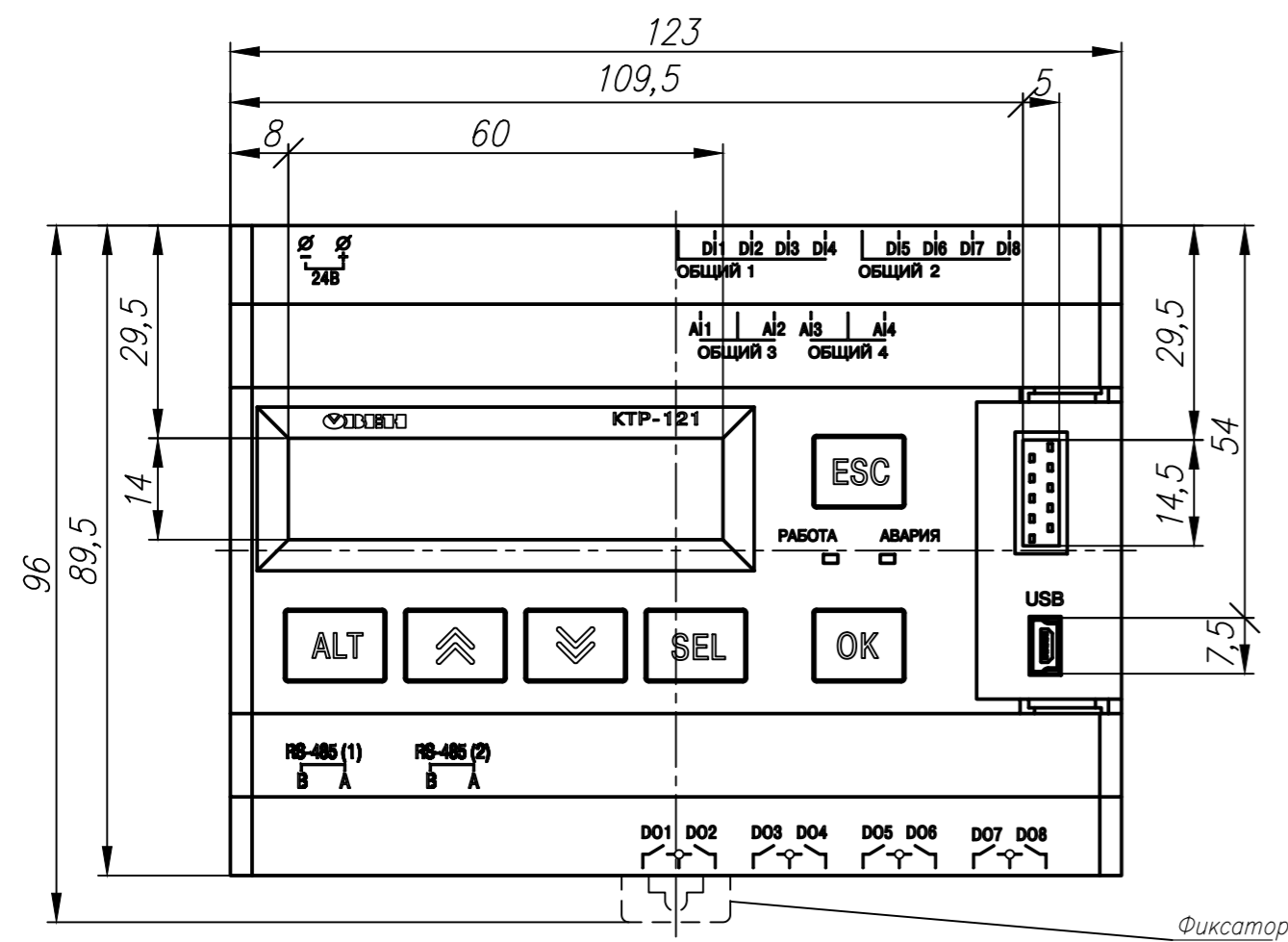


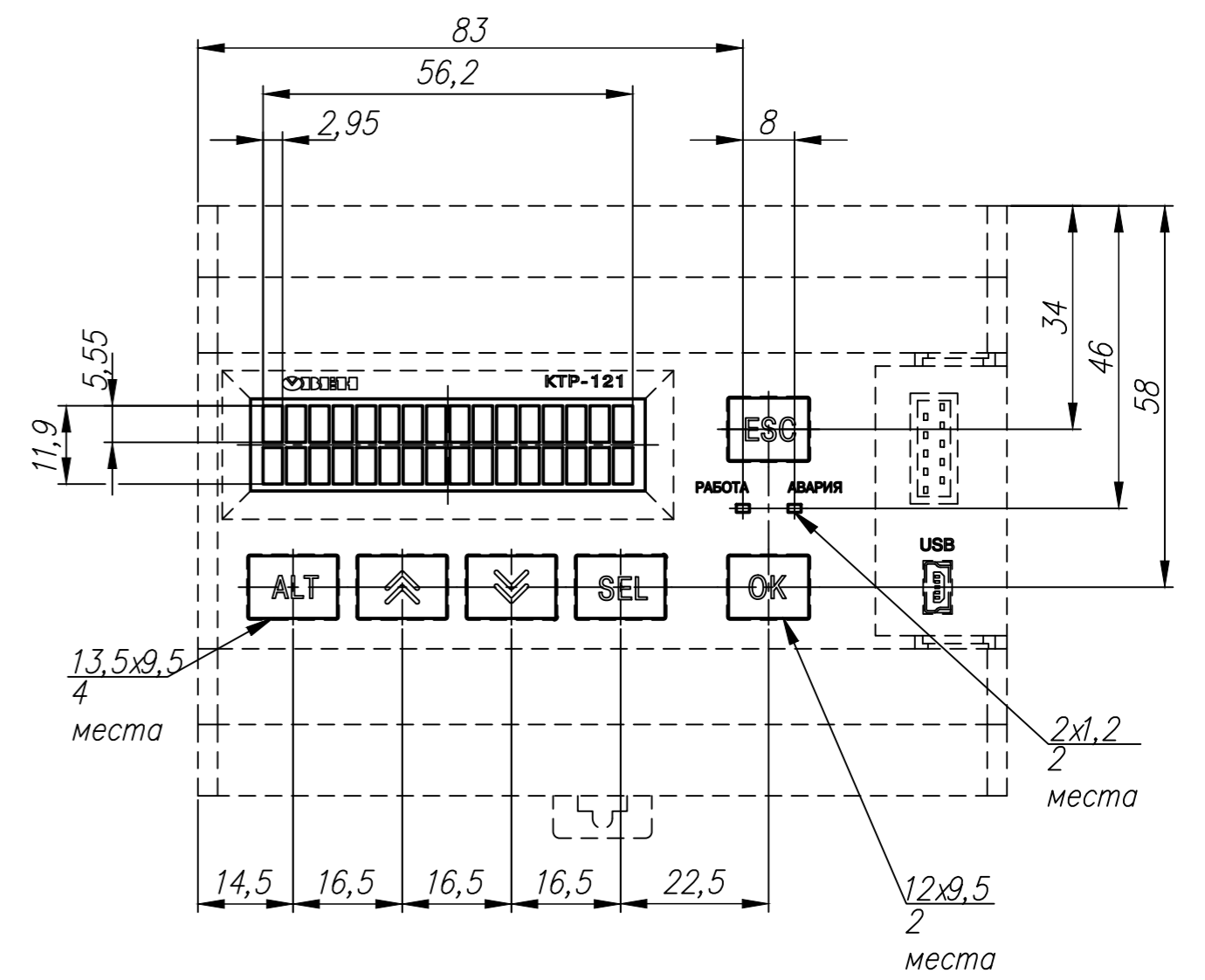
Перв. примен.



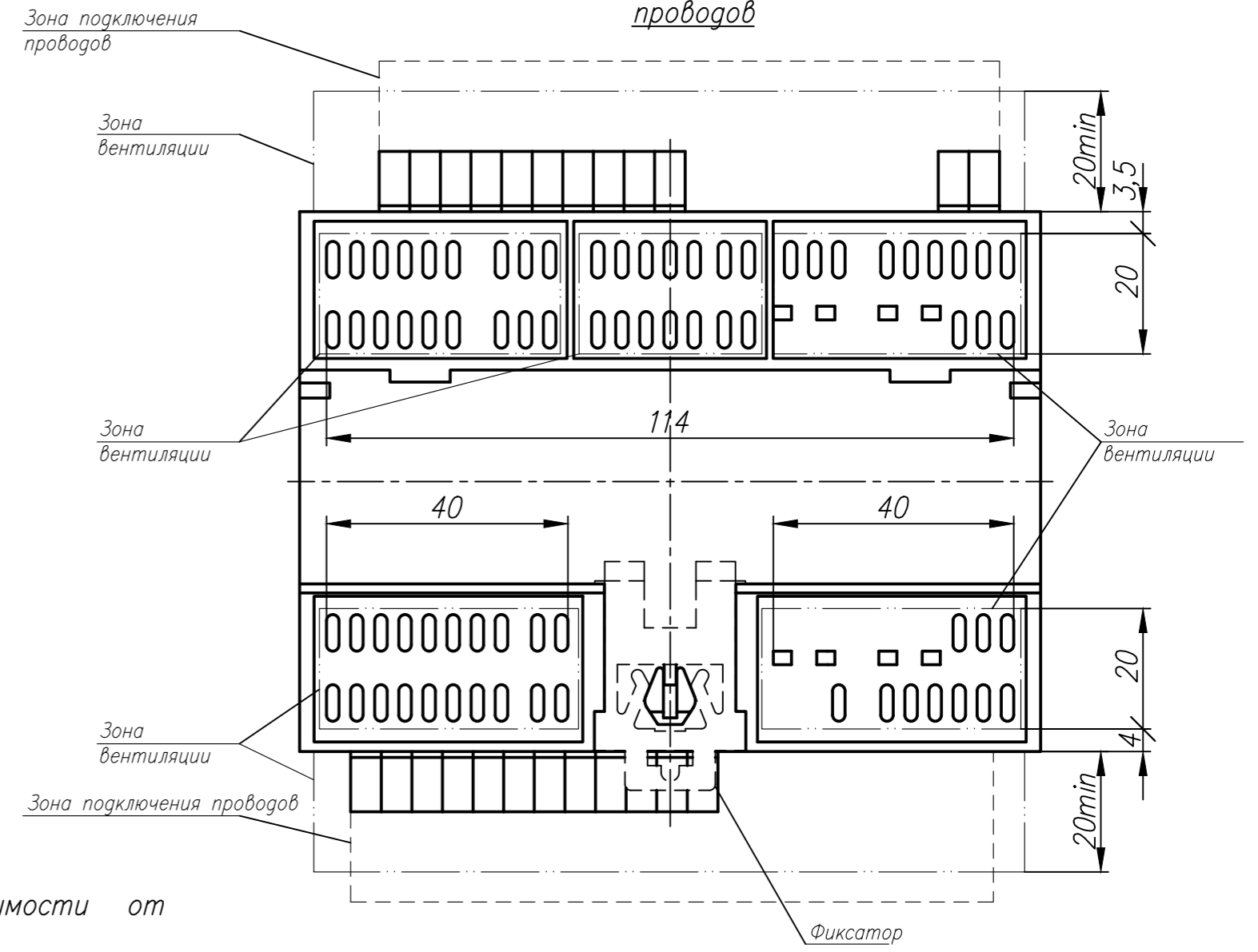
Разъемы клеммные\* и крышка малая условно не показаны



Расположение элементов индикации и управления



Расположение зон вентиляции и подключения проводов



- 1\* Количество и тип выводов различны в зависимости от модификации прибора.
2. Размеры для справок.
3. Неуказанные предельные отклонения размеров:  $\pm T/2$ .
4. Прибор предназначен для установки на рейку монтажную TH-35.
5. Для охлаждения прибора предусмотрена перфорация сверху и снизу.
  - 5.1. Допустимая температура окружающей среды:  $(-20...+55)^{\circ}\text{C}$ .
  - 5.2. Максимальная мощность, выделяемая прибором: 10 Вт.
6. 3D модель данного прибора представлена для скачивания в свободном доступе на сайте компании "ОВЕН" в формате \*.STEP.

Справочность и дата

Взам. инв.н

Подпись и дата

Инв.н. подл.

Изм.	Лист	№ докум.	Подпись	Дата	Контроллер для автоматического управления котельной КТП-121.24 Габаритный чертеж	Лит.	Масса	Масштаб
Разраб.								1:1
Провер.						Лист	Листов	1
Т.контр.								
Рук.раз.								
Н.контр.								
Утв.								