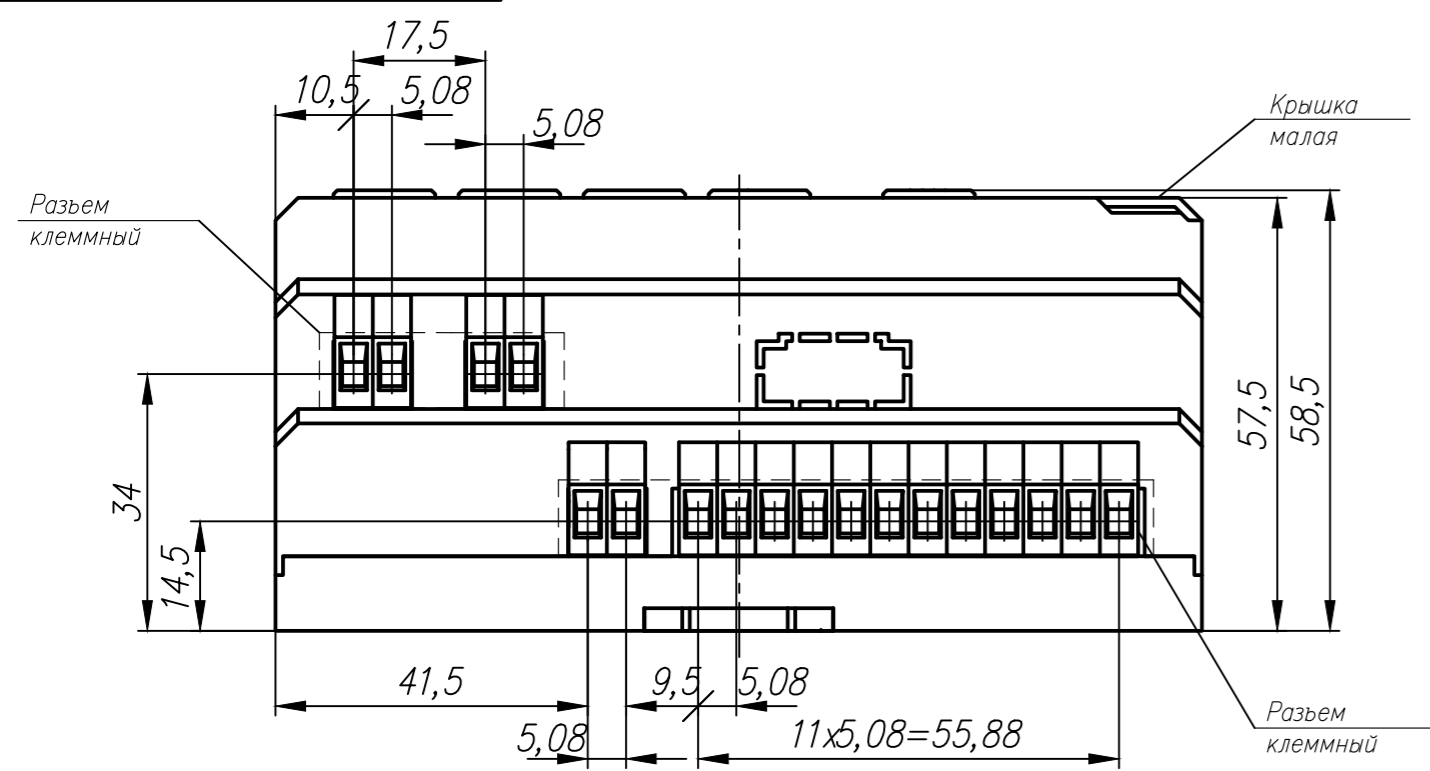
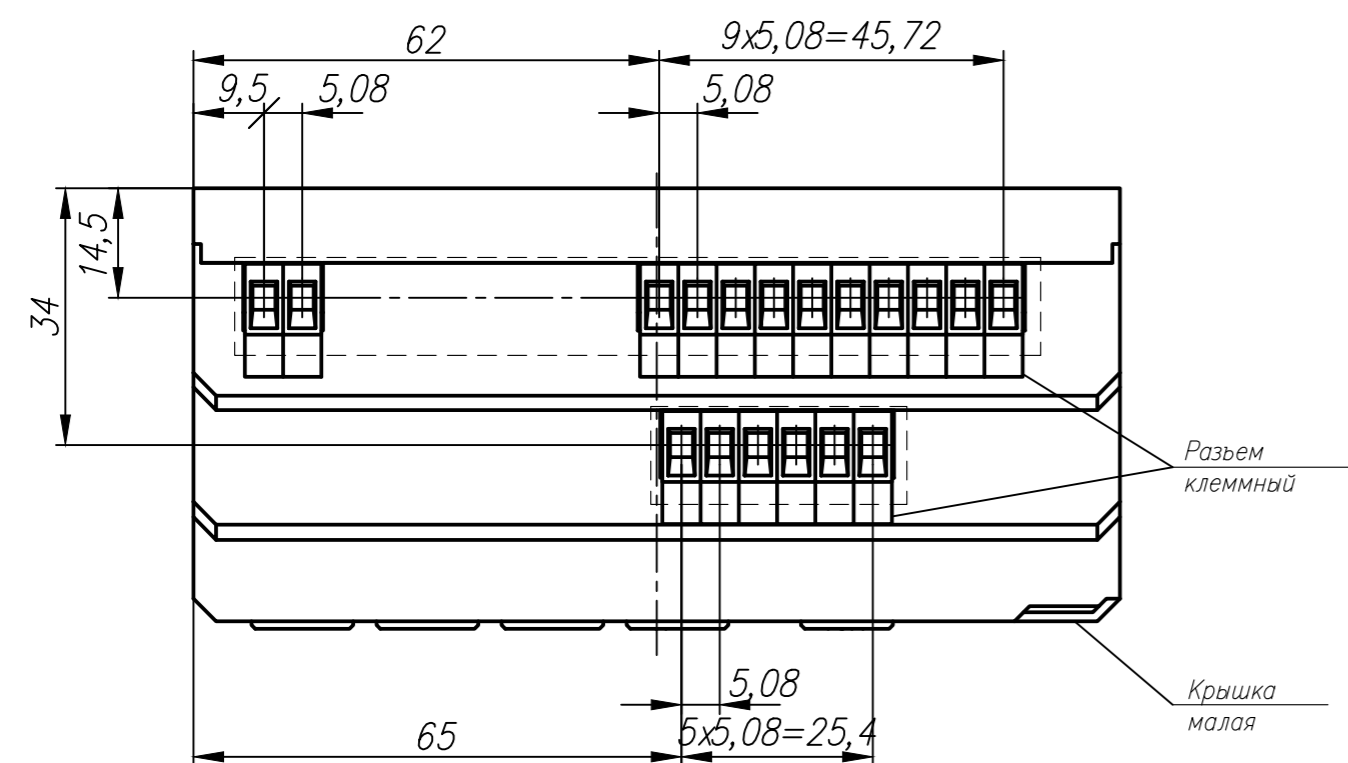
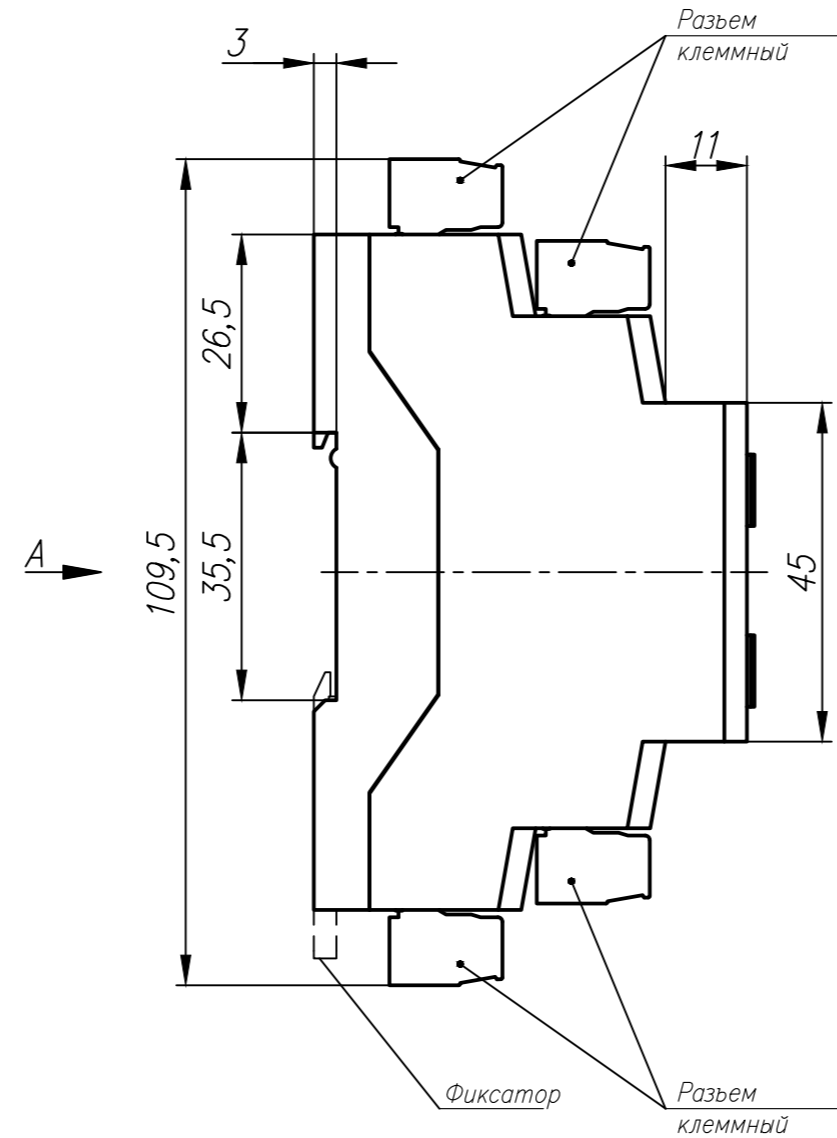
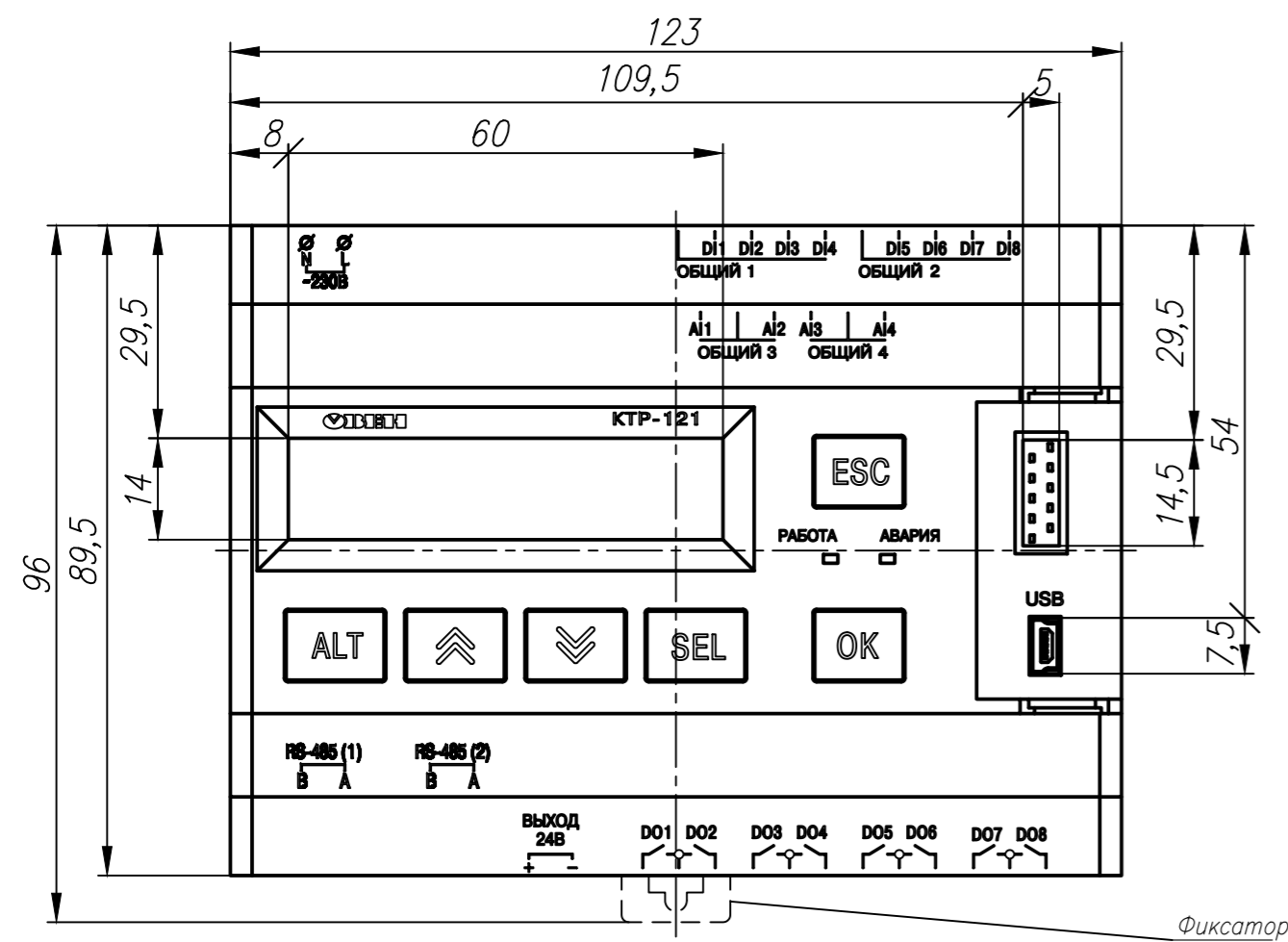


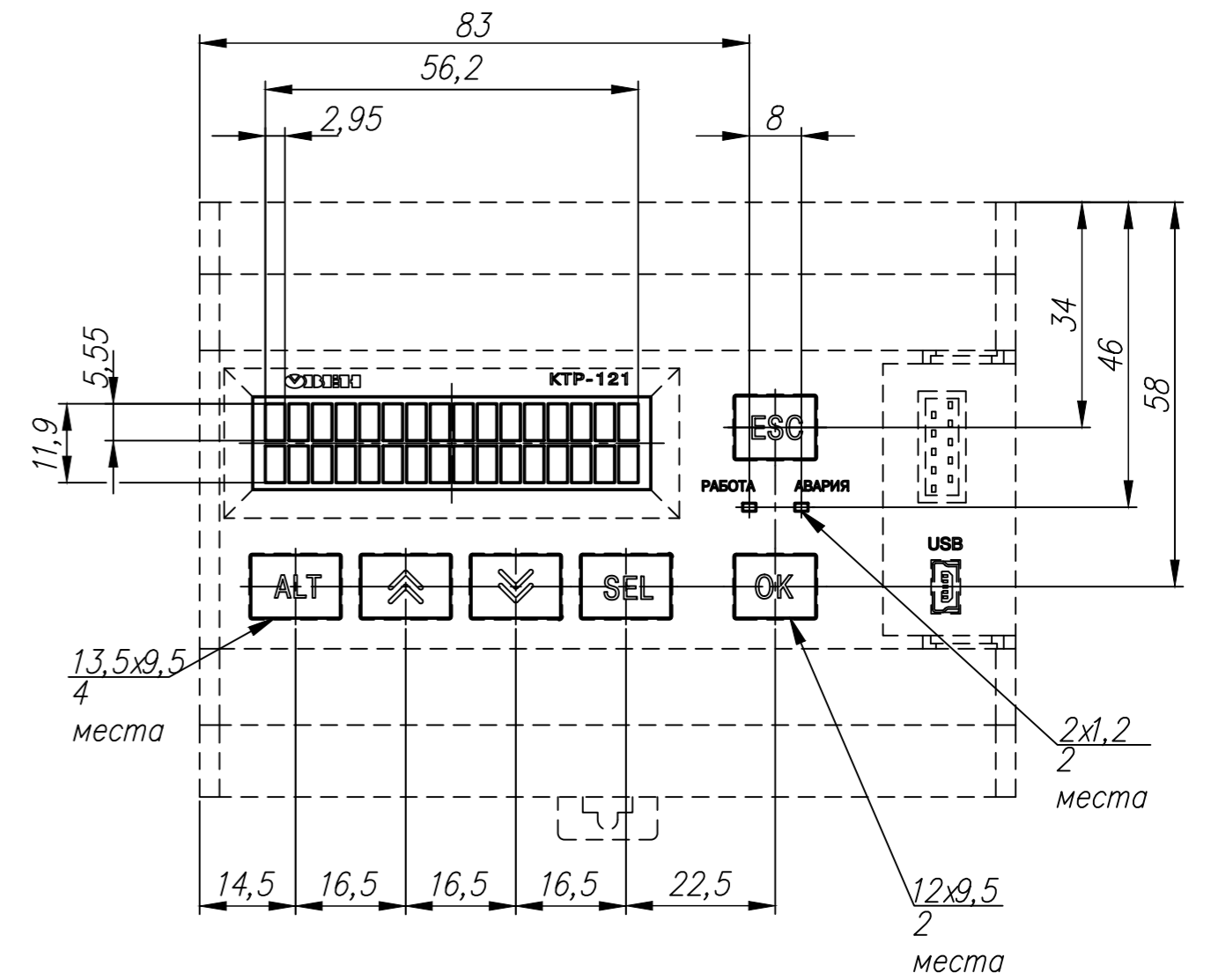
Перв. примен.



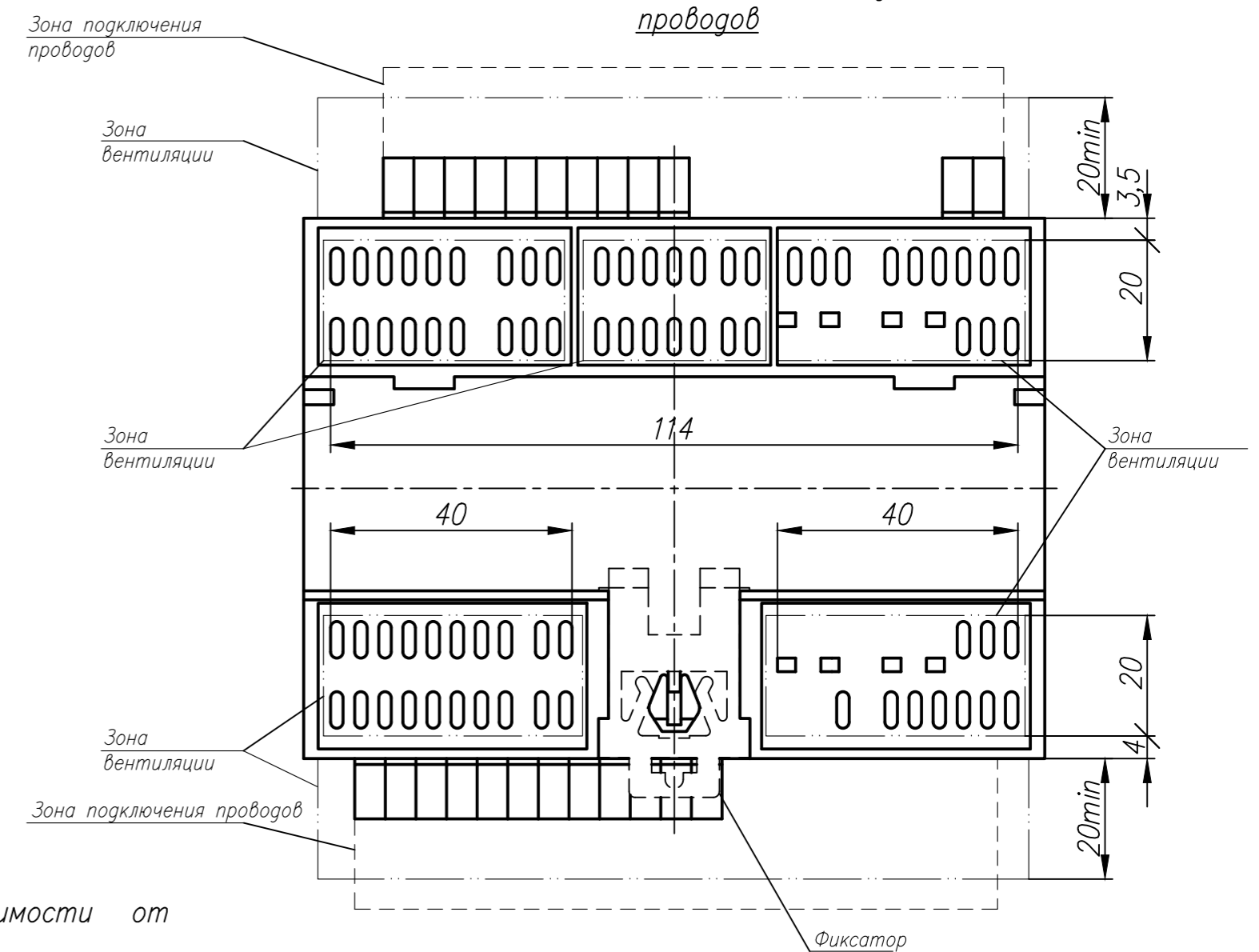
Разъемы клеммные* и крышка малая условно не показаны



Расположение элементов индикации и управления



А
Расположение зон вентиляции и подключения проводов



- 1* Количество и тип выводов различны в зависимости от модификации прибора.
2. Размеры для справок.
3. Неуказанные предельные отклонения размеров: $\pm T/2$.
4. Прибор предназначен для установки на рейку монтажную TH-35.
5. Для охлаждения прибора предусмотрена перфорация сверху и снизу.
 - 5.1. Допустимая температура окружающей среды: $(-20...+55)^{\circ}\text{C}$.
 - 5.2. Максимальная мощность, выделяемая прибором: 17 Вт.
6. 3D модель данного прибора представлена для скачивания в свободном доступе на сайте компании "ОВЕН" в формате *.STEP.

Изнач. субл. Справочник и дата

Взам. инв.Н

Подпись и дата

Изнач. подл.

Изм.	Лист	№ докум.	Подпись	Дата	Контроллер для автоматического управления котельной КТП-121.220 Габаритный чертеж	Лит.	Масса	Масштаб
Разраб.								1:1
Провер.						Лист	Листов	1
Т.контр.								
Рук.раз.								
Н.контр.								
Утв.								