

Перв. примен.

Справ. №

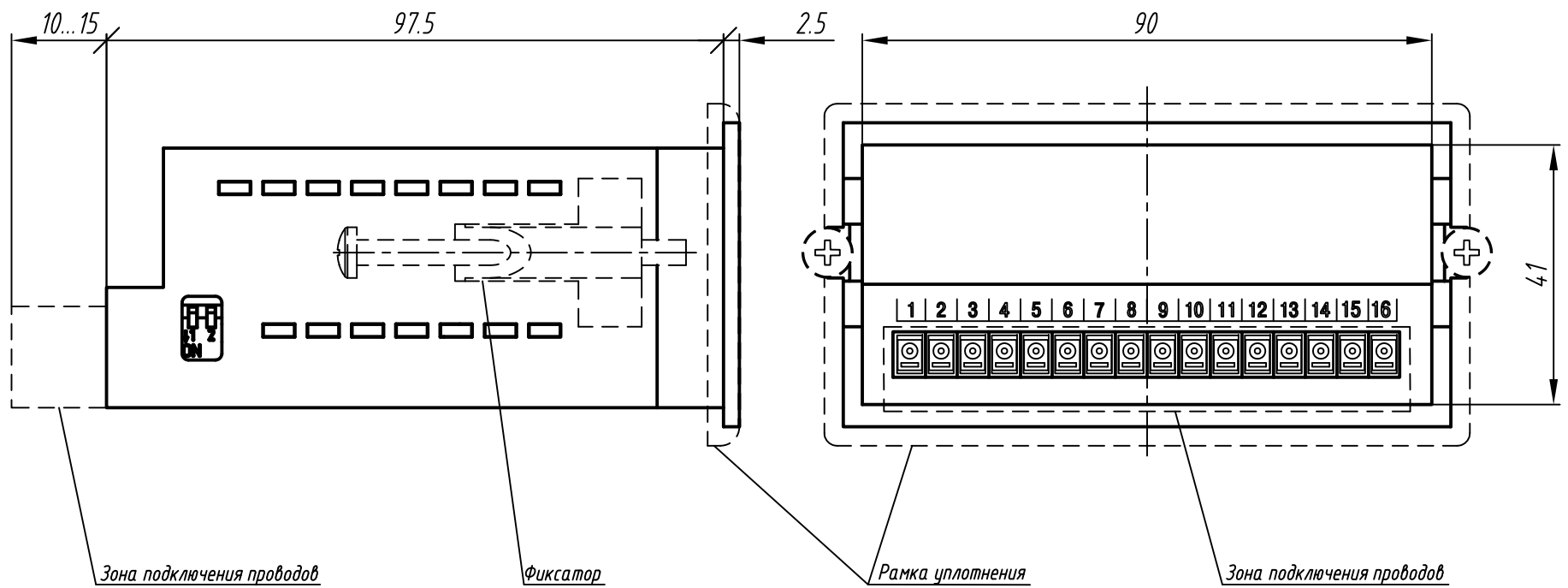
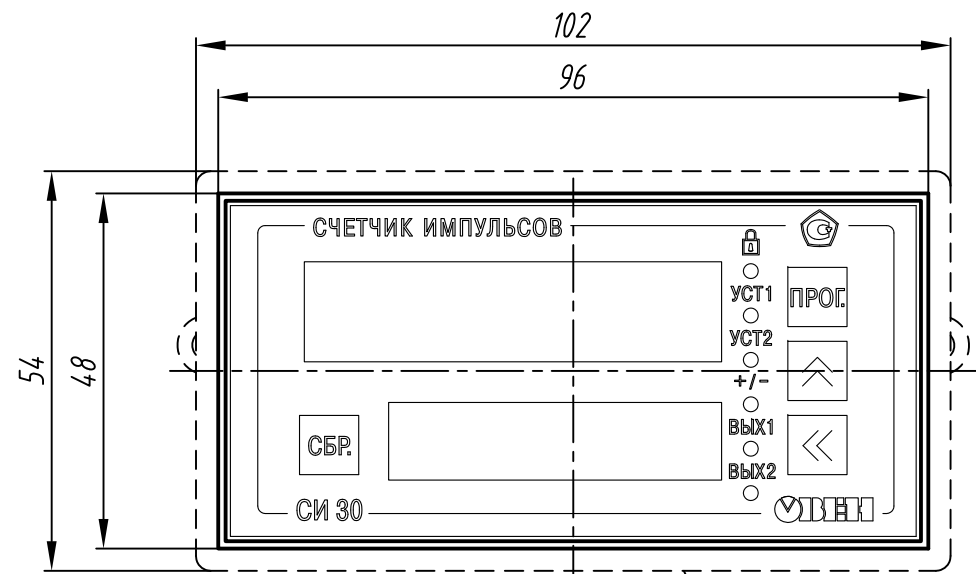
Подп. и дата

Изм. № докум.

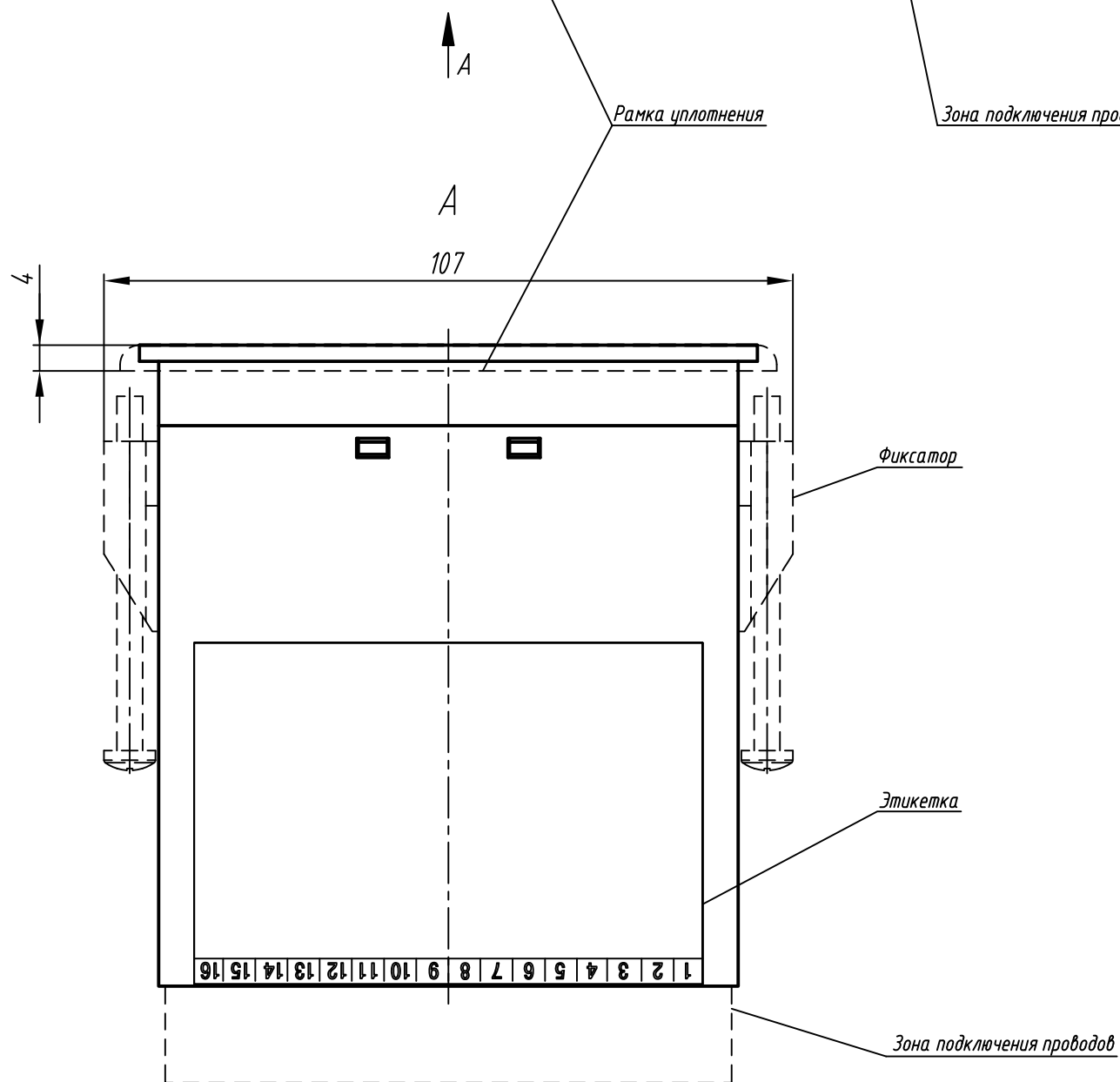
Взам. инв. №

Подп. и дата

Изм. № подл.



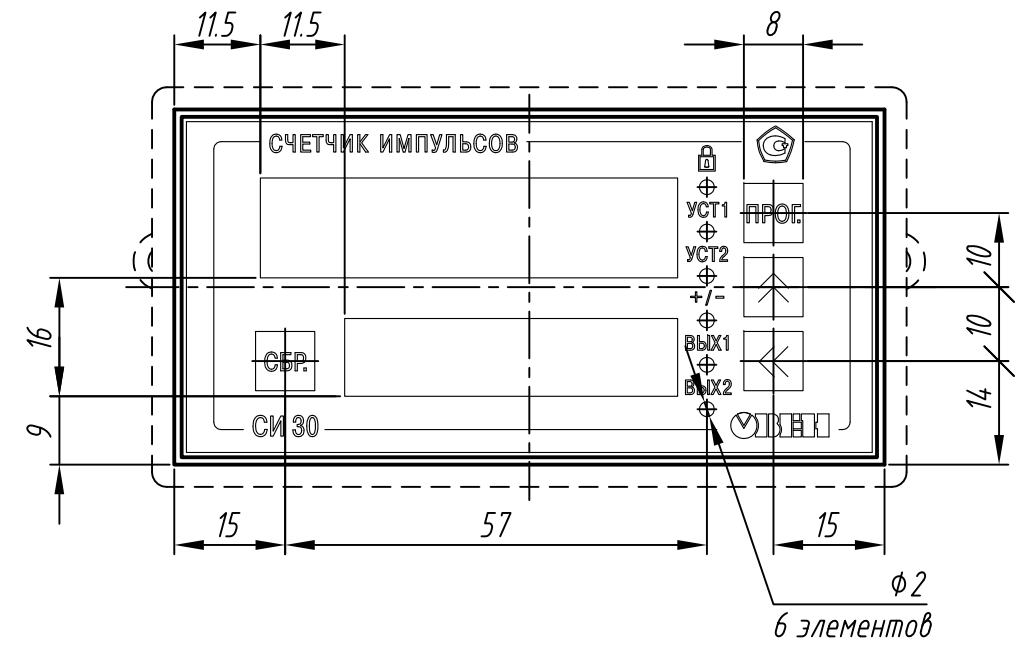
Вид сзади



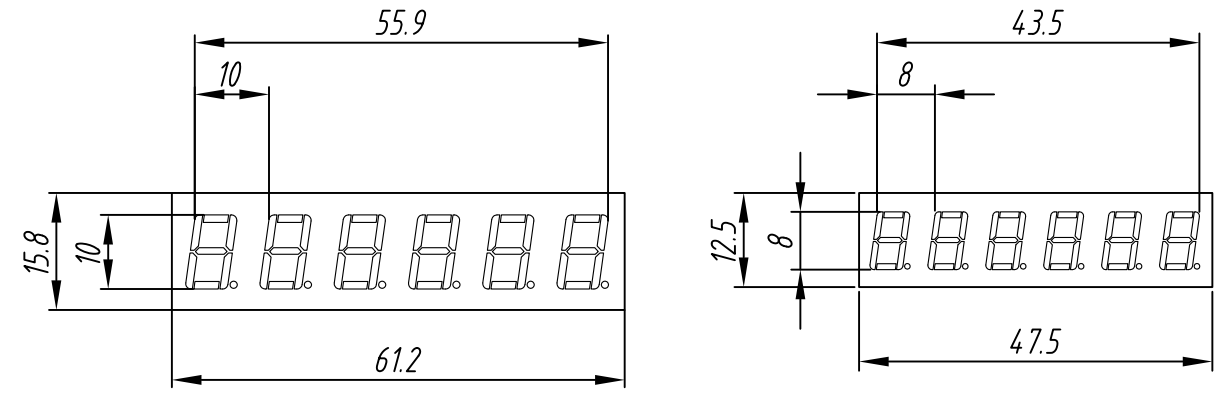
1. Размеры для справок.
2. Неуказанные предельные отклонения размеров:  $\pm IT12/2$ .
3. Прибор предназначен для установки на панель толщиной 1...15 мм.
4. При необходимости установки нескольких приборов, для охлаждения обеспечить свободное пространство сверху и снизу - тип 21 мм, по бокам - тип 19 мм:
  - 4.1. Максимальная мощность, выделяемая прибором: 12,5 Вт;
  - 4.2. Максимальная допустимая температура окружающей среды: 70 °С.
5. 3D модель представлена для скачивания в свободном доступе на сайте компании "ОВЕН" в формате \*.STEP.

Изм.	Лист	№ докум.	Подп.	Дата	Счетчики импульсов СИ30-Х.Щ2.Х	Лит.	Масса	Масштаб
Разраб.	Пров.	Т.контр.	Н.контр.	Утв.				1:1
Габаритный чертеж						Лист 1	Листов 2	

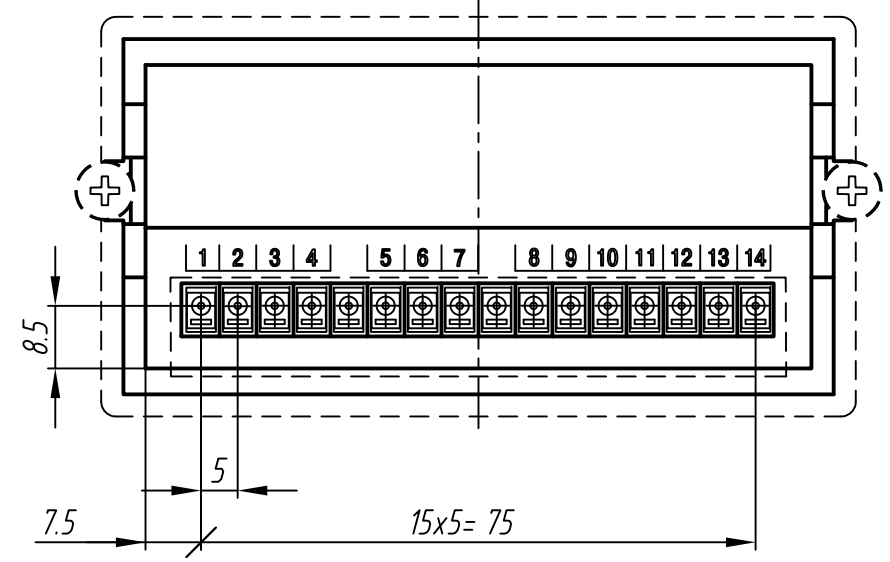
Расположение элементов индикации и управления



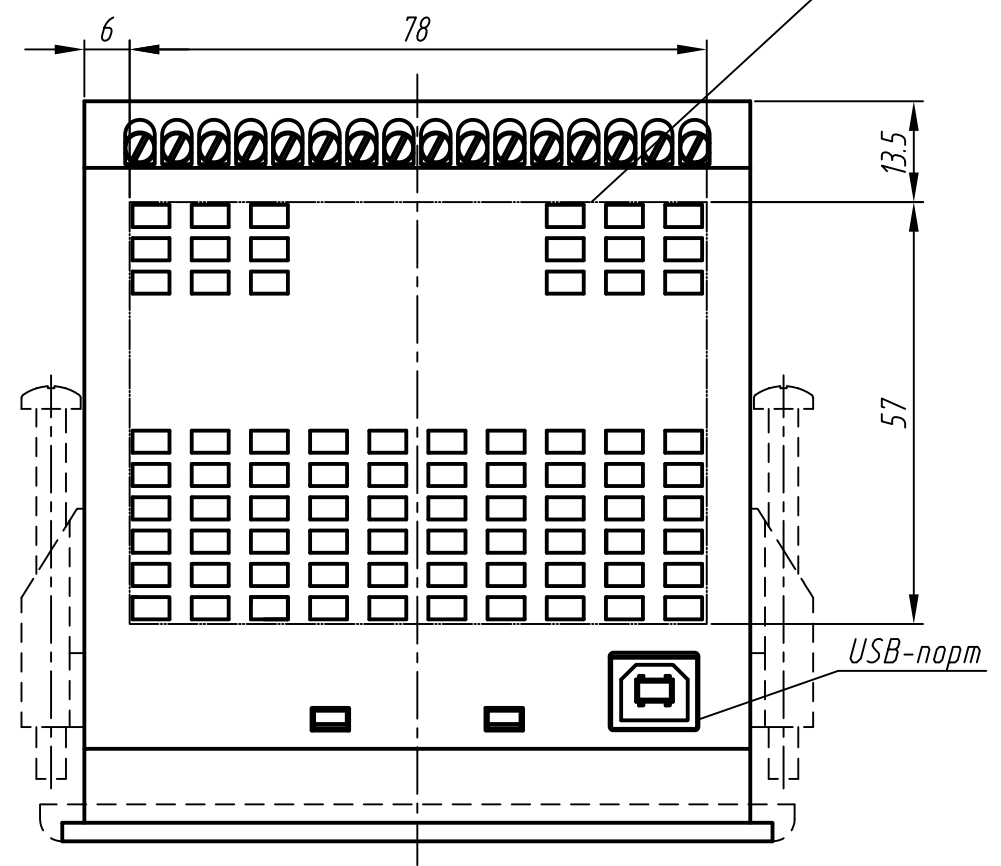
Индикатор



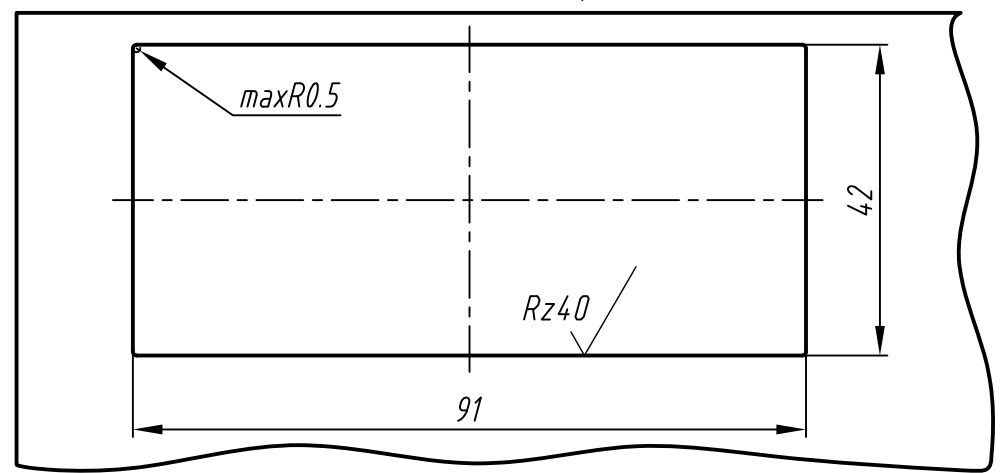
Расположение клеммников подключения



Зона вентиляции



Посадочное место на щите



Инд. № подл.	Взам. инв. №	Инд. № подл.	Подп. и дата

Изм.	Лист	№ докум.	Подп.	Дата