

7 Основные элементы управления

- На лицевой панели прибора расположены элементы индикации и управления:
- двухстрочный шестнадцатиразрядный ЖКИ;
 - два светодиода;
 - шесть кнопок.

Таблица 7.1 - Назначение кнопок

Кнопка	Назначение
<div>ALT</div> + <div>OK</div>	Вход в основное меню с Главного экрана
<div>ALT</div> + <div>SEL</div>	Переход в меню Авария с Главного экрана
<div>ALT</div> + <div>↕</div> или <div>ALT</div> + <div>↗</div>	Изменение положения курсора (редактирование параметра)

Таблица 7.2 - Назначение светодиодов

Режим	Светодиод «Работа»	Светодиод «Авария»
Стоп	—	—
Рабочий режим	Светится	—
Тест Вх/Вых	—	Мигает с периодом 2 с
Авария критическая	—	Светится
Авария не критическая	Светится	Мигает с периодом 1 с

8 Работа прибора

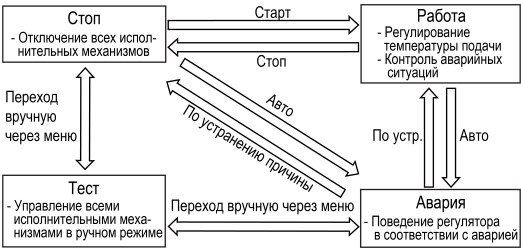


Рисунок 8.1 – Схема переходов между режимами

9 Структура меню

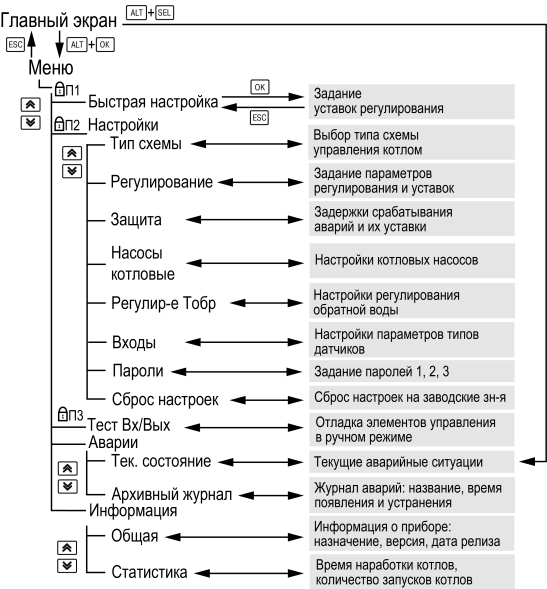


Рисунок 9.1 – Схема переходов по меню

В зависимости от выбранных параметров группы настроек **Тип схемы** некоторые пункты меню могут быть скрыты.

10 Аварии

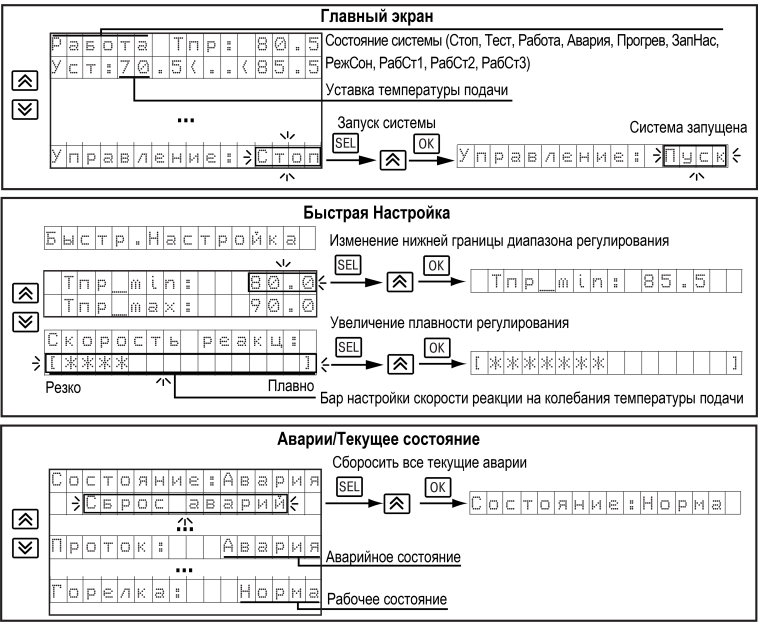
Тип аварии	Условие срабатывания	Сброс
Тпр : Ав . Дат	Значение измеряемого сигнала находится вне допустимого диапазона для выбранного типа датчика или обрыв линий связи	Переход в режим Авария
Тпр : Сигнал .	Измеряемое значение температуры подачи превысило настраиваемое значение параметра Тпр сиг	Автоматический сброс в случае снижения значения температуры подачи Тпр сиг - 10
Тпр : Перегр .	Измеряемое значение температуры подачи превысило настраиваемое значение параметра Тпр ав	Автоматический сброс при снижении значения температуры подачи Тпр ав - 10
Рпр : Ав . Дат	Значение измеряемого сигнала находится вне допустимого диапазона для выбранного типа датчика или обрыв линий связи	Переход в режим Авария

11 Аварии (продолжение)

Таблица 11.1 - Типы аварий

Тип аварии	Условие срабатывания	Сброс
Рпр : АвВыше	Измеряемое значение давления теплоносителя вышло за настраиваемый диапазон Рпр max	Вручную, командой сброса аварии после устранения неисправности
Рпр : АвНиже	Измеряемое значение давления теплоносителя вышло за настраиваемый диапазон Рпр min	
Горелка : Авар .	Получен сигнал аварии горелки (обрыв разрешающей цепи) или не пришел сигнал подтверждения работы горелки	
Проток : Авар .	Пропал сигнал от реле протока теплоносителя через котел	Вручную, командой сброса аварии после устранения неисправности
Разреж-е : Авар .	Пропал сигнал от реле давления/разрежения в котле	
НасКот : Авар	Пропал сигнал от реле перепада давления на насосной группе	

12 Работа с экранами



13 Работа с экранами (продолжение)



Россия, 111024, Москва, 2-я ул. Энтузиастов, д. 5, корп. 5
тел.: +7 (495) 641-11-56, факс: +7 (495) 728-41-45
тех.поддержка 24/7: 8-800-775-63-83, support@owen.ru
отдел продаж: sales@owen.ru
www.owen.ru
per.: 1-RU-51892-1.12

