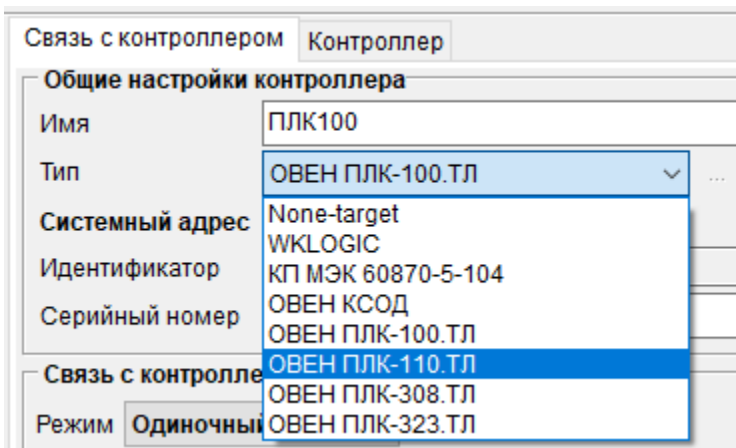
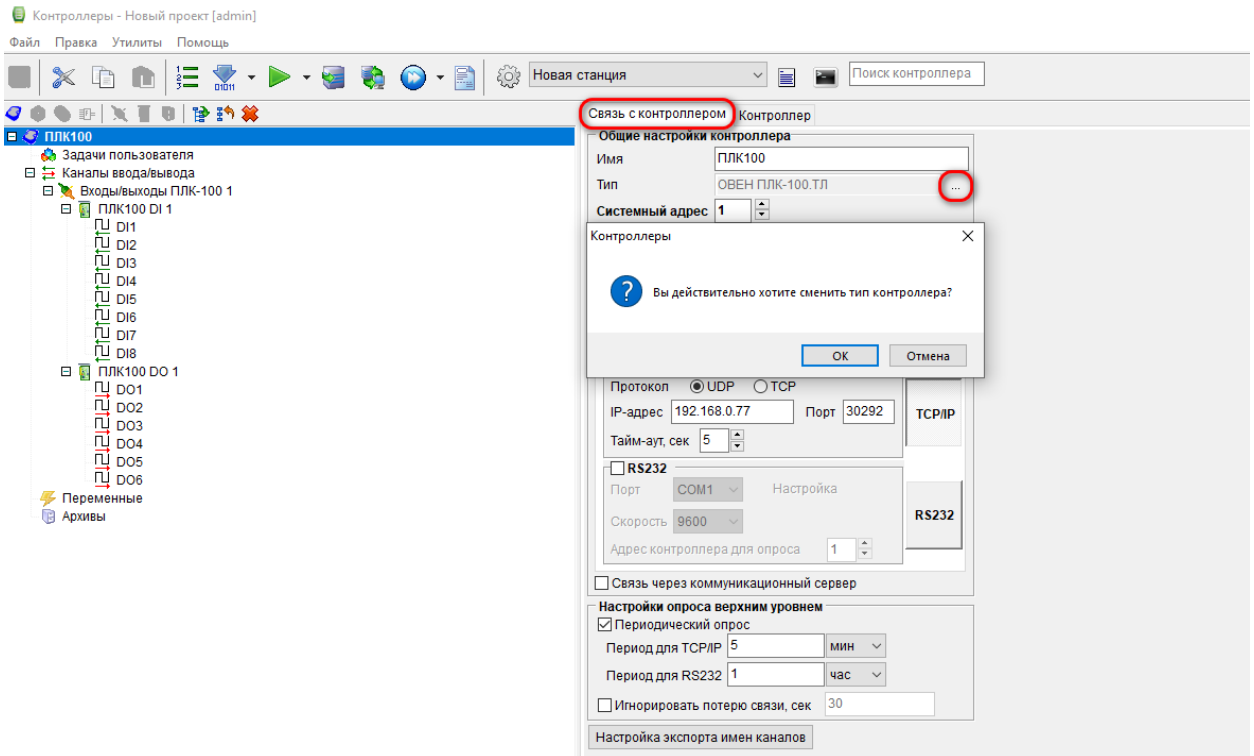
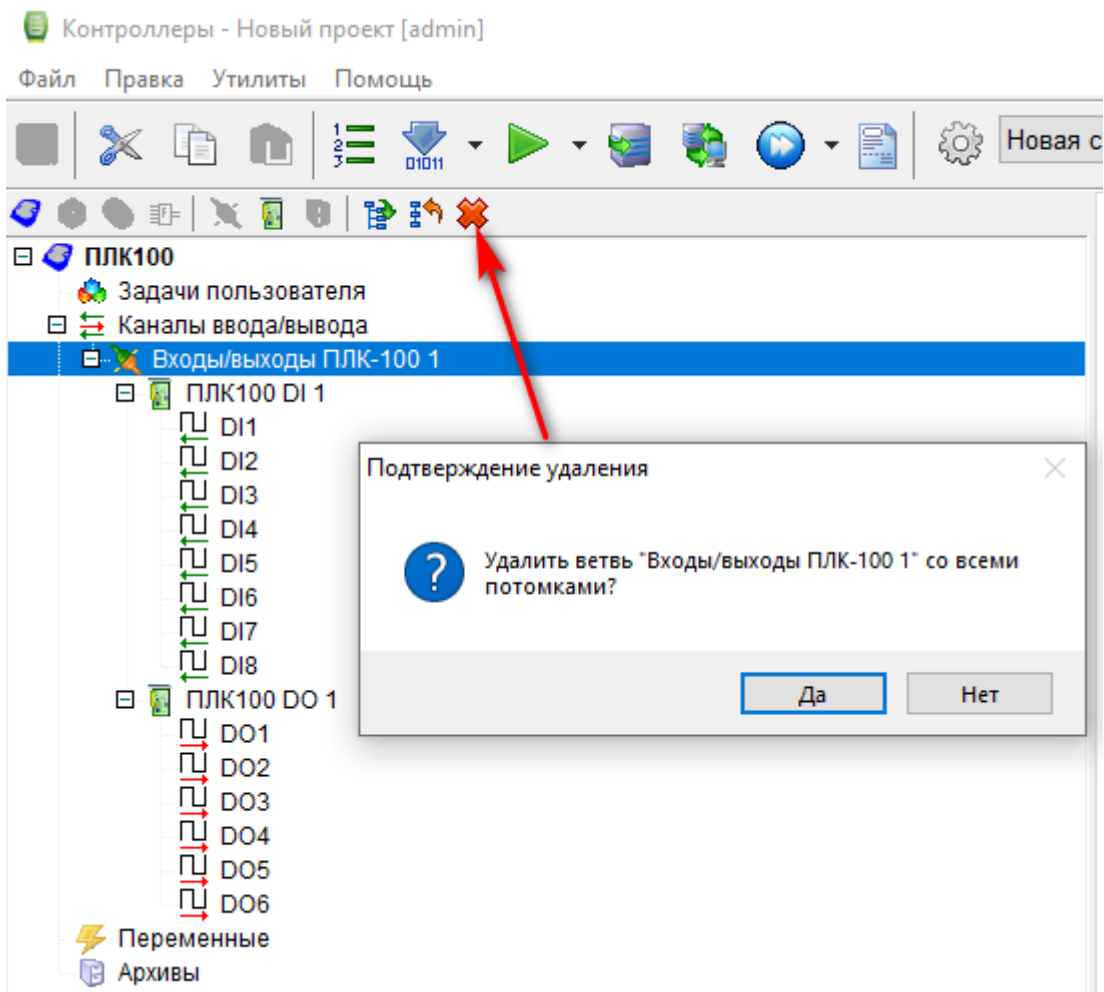


## Изменение типа ПЛК

В модуле Телемеханики ЛАЙТ «Контроллеры» выберите ПЛК100.ТЛ нажатием ЛКМ, на вкладке «Связь с контроллером» нажмите кнопку «сменить тип контроллера» и выберите ПЛК110.ТЛ:

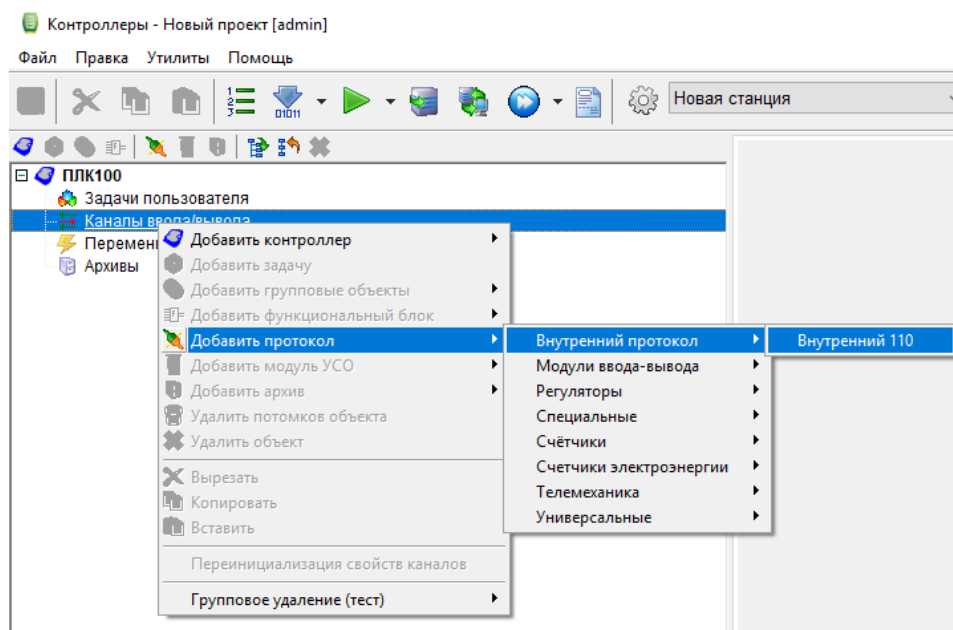


Затем удалите собственные входы/выходы ПЛК100 из конфигурации:

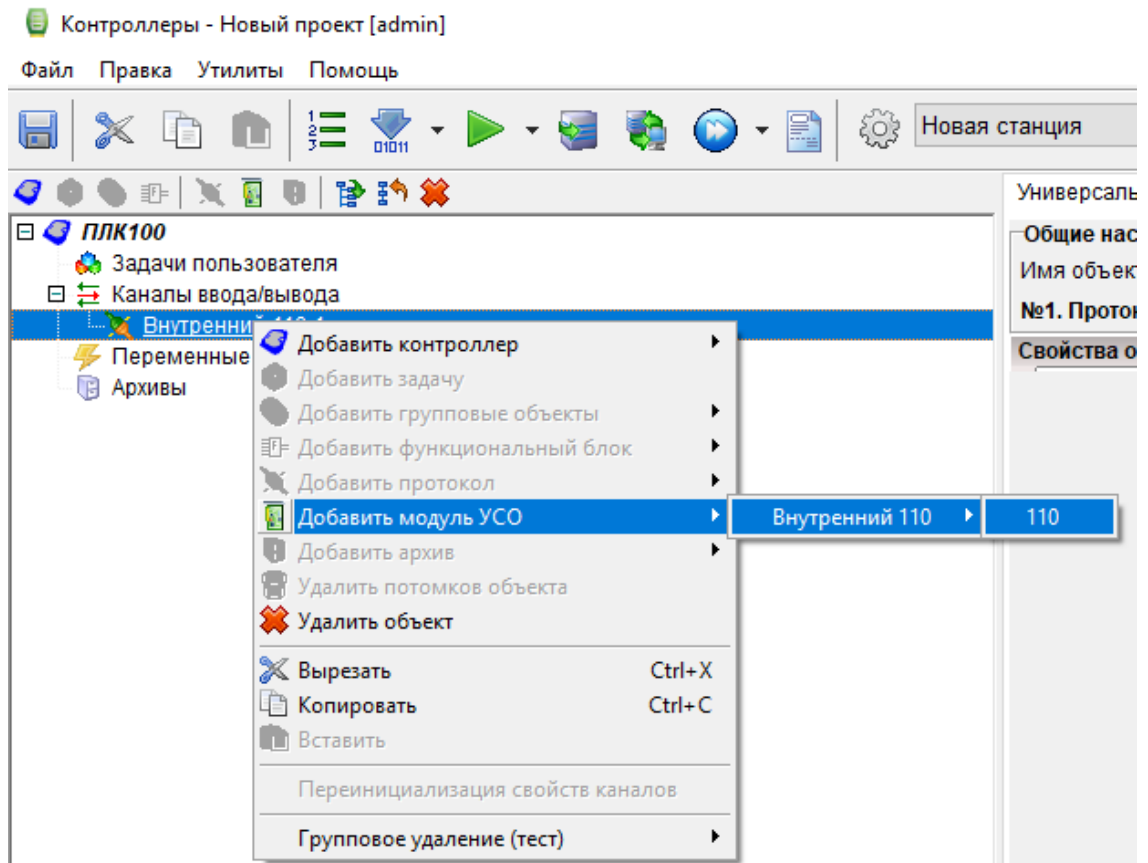


Сохраните конфигурацию ПЛК.

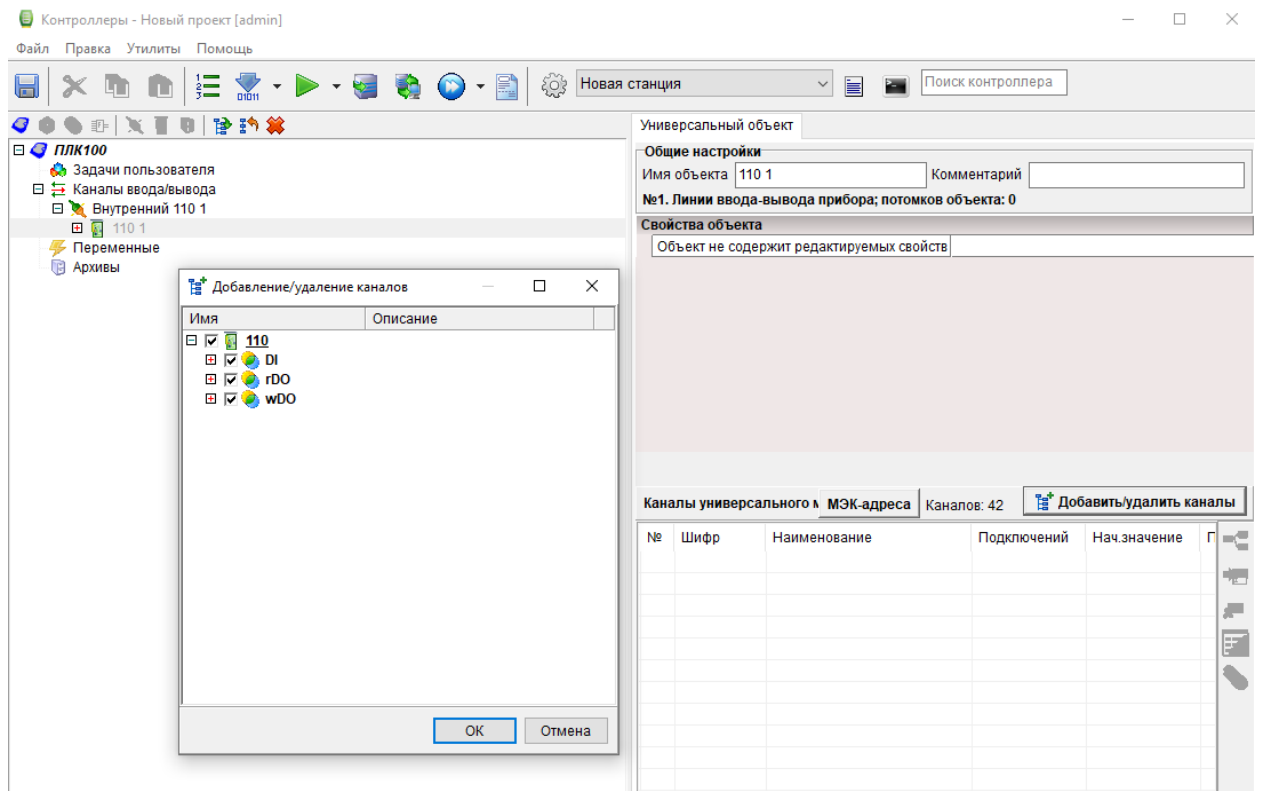
Теперь нужно добавить входы/выходы для ПЛК110.ТЛ, для этого добавляем «Внутренний протокол/Внутренний 110»:



Добавляем модуль УСО, выбираем «Внутренний 110/110»:



Добавляем каналы:



В левой части экрана появятся входы/выходы ПЛК110.ТЛ:

Контроллеры - Новый проект [admin]

Файл Правка Утилиты Помощь

Новая станция Поиск контроллера

ПЛК110

- Задачи пользователя
- Каналы ввода/вывода
  - Внутренний 110 1
    - 110 1
      - DI
        - DI 01
        - DI 02
        - DI 03
        - DI 04
        - DI 05
        - DI 06
        - DI 07
        - DI 08
        - DI 09
        - DI 10
        - DI 11
        - DI 12
        - DI 13
        - DI 14
        - DI 15
        - DI 16
        - DI 17
        - DI 18
      - DO
        - DO 01
        - DO 02
        - DO 03
        - DO 04
        - DO 05
        - DO 06
        - DO 07
        - DO 08
        - DO 09
        - DO 10
        - DO 11
        - DO 12
      - wDO
        - DO 01
        - DO 02
        - DO 03
        - DO 04
        - DO 05
        - DO 06
        - DO 07
        - DO 08
        - DO 09
        - DO 10
        - DO 11
        - DO 12

Связь с контроллером Контроллер

**Общие настройки контроллера**

Имя ПЛК110

Тип ОВЕН ПЛК-110.ТЛ

Системный адрес 1

Идентификатор {DD7999AF-55EA-4C45-AE0C-90B74C49AAFF}

Серийный номер

**Связь с контроллером**

Режим **Одиночный**

**Настройка связи**

**TCP/IP**

Протокол  UDP  TCP

IP-адрес 192.168.0.77 Порт 30292

Тайм-аут, сек 5

**RS232**

Порт COM1

Скорость 9600

Адрес контроллера для опроса 1

Связь через коммуникационный сервер

**Настройки опроса верхним уровнем**

Периодический опрос

Период для TCP/IP 5 мин

Период для RS232 1 час

Игнорировать потерю связи, сек 30

Настройка экспорта имен каналов

Сохраняем конфигурацию, загружаем ее в ПЛК.