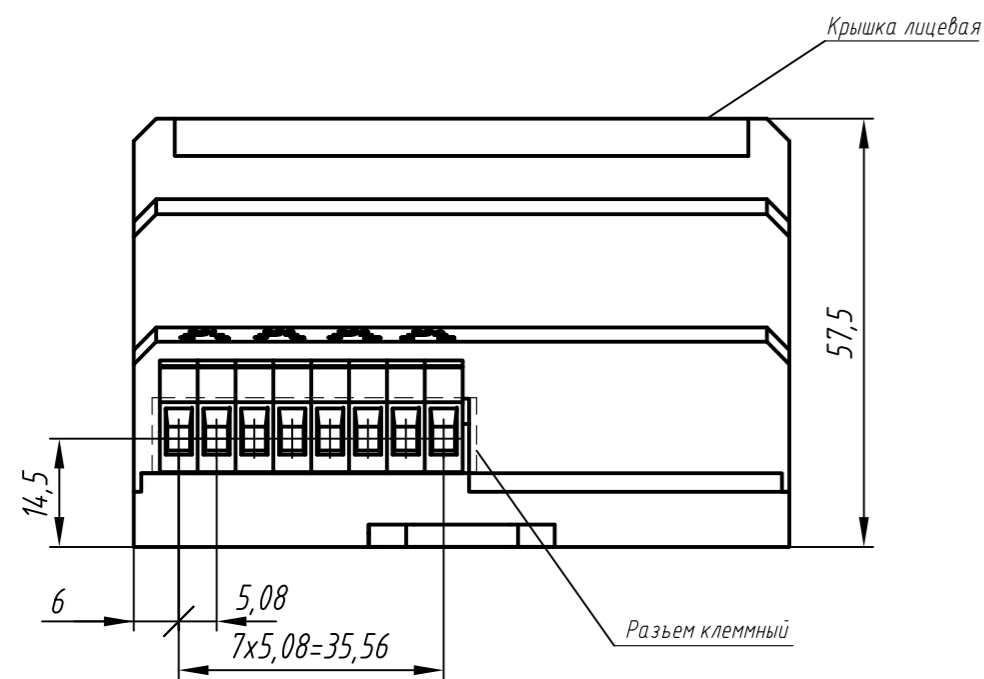
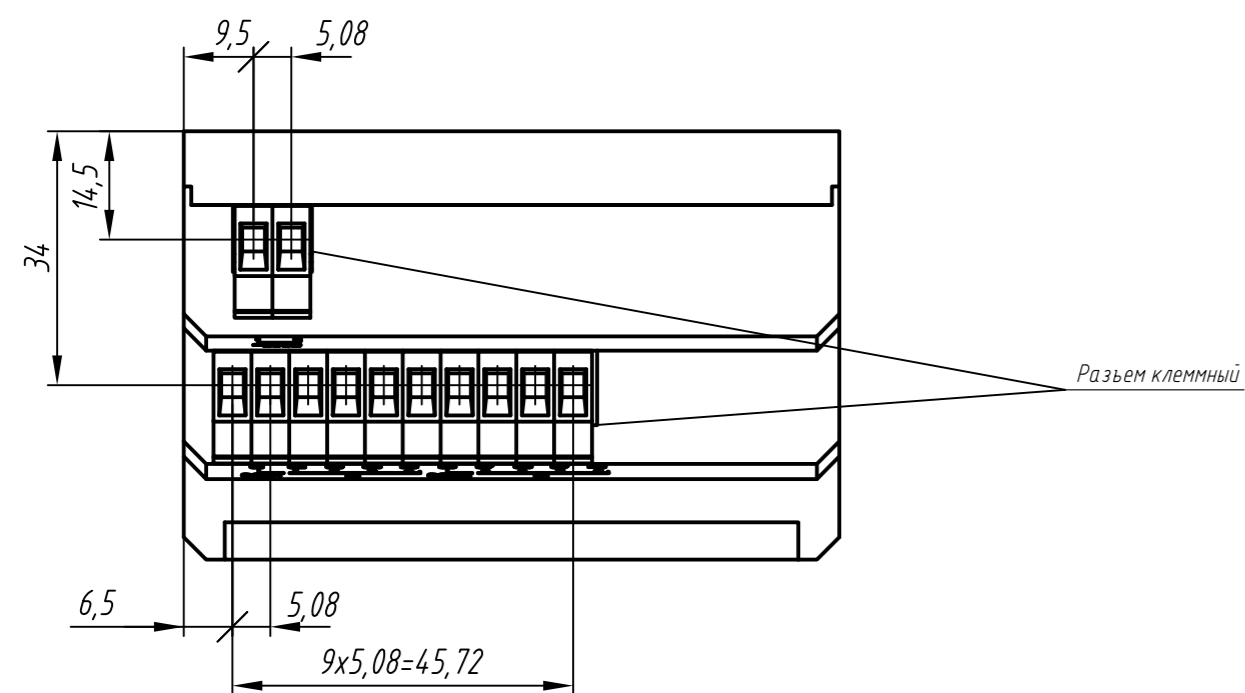
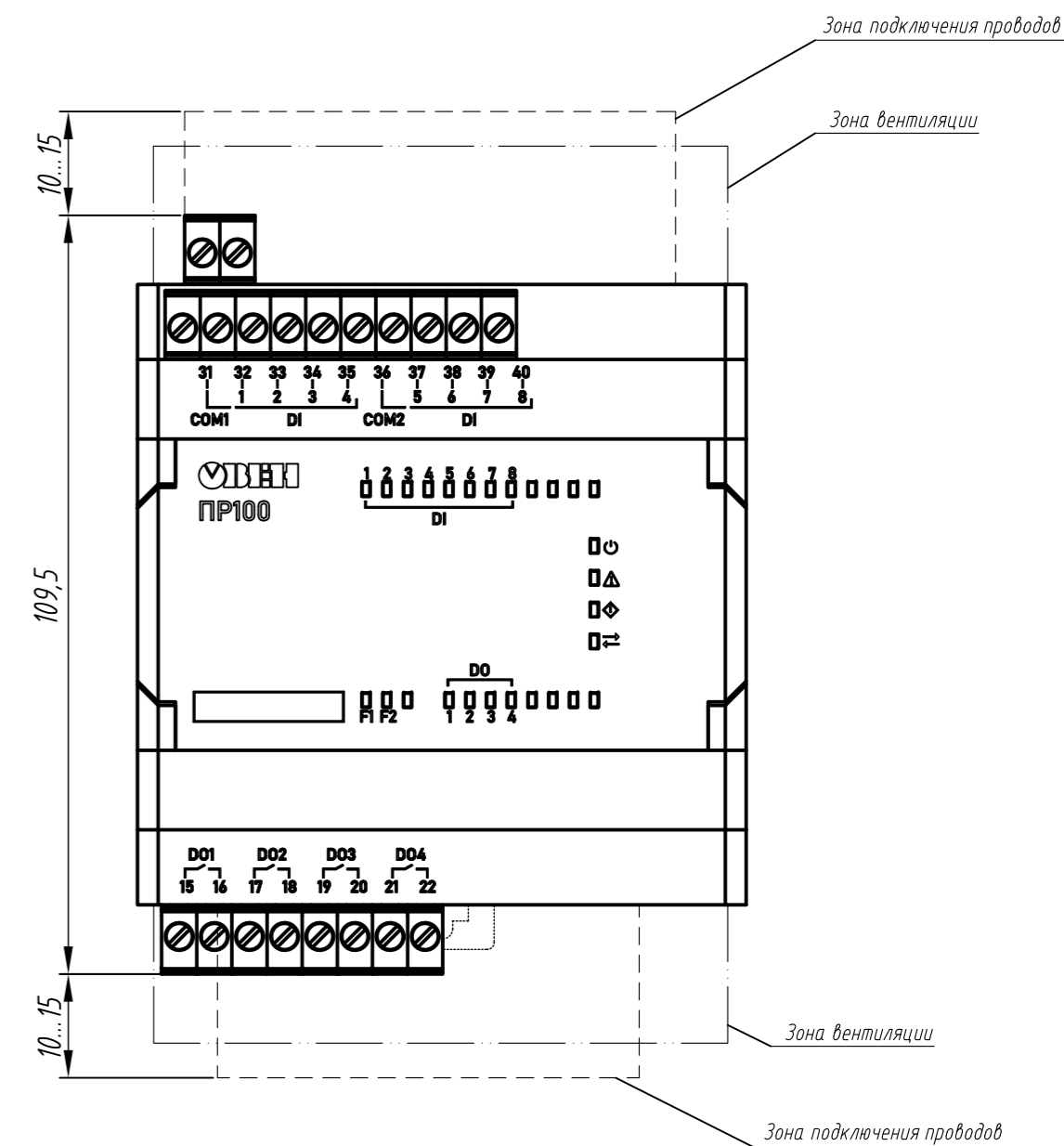
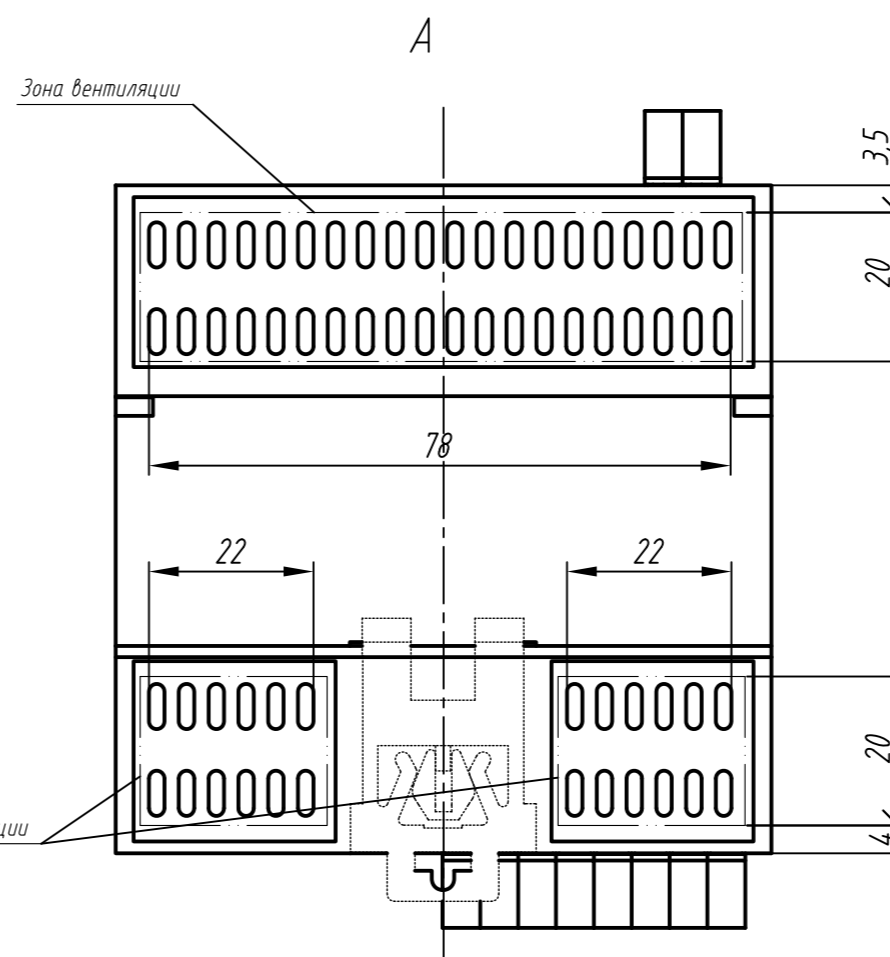
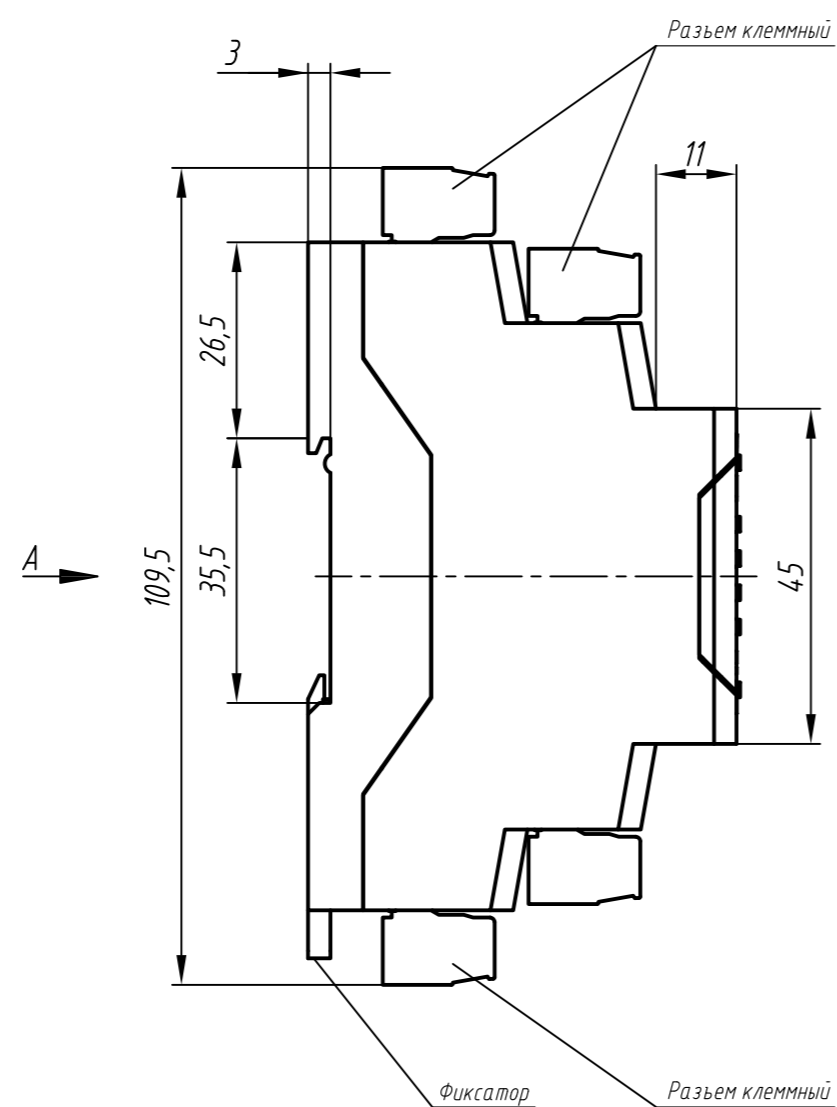
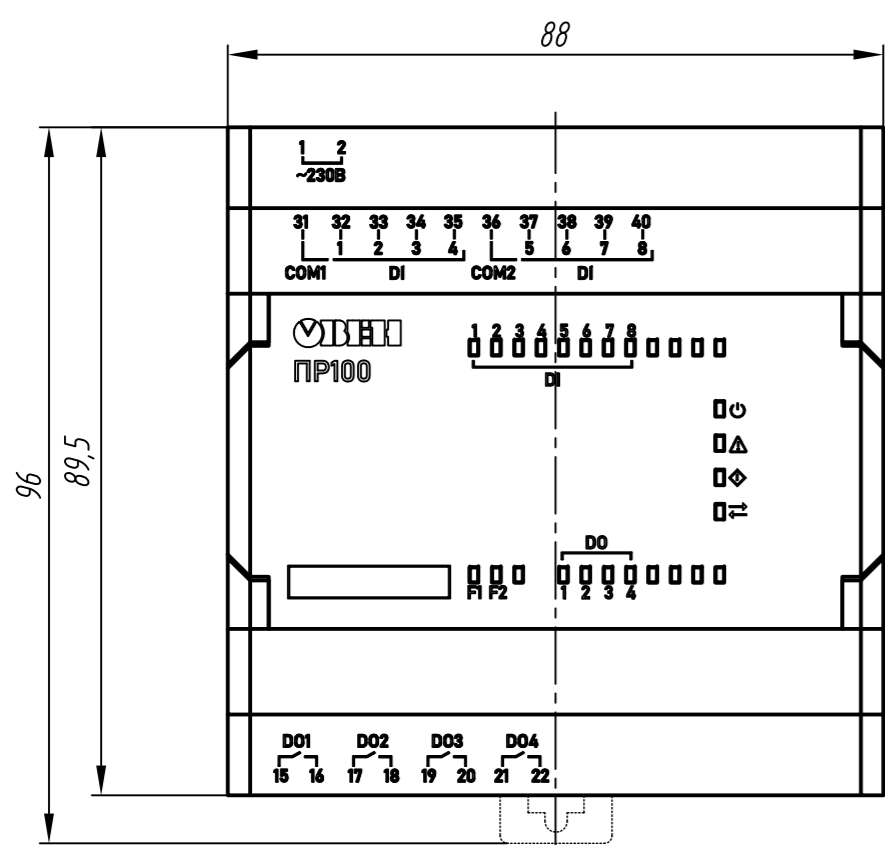


ПР100-230.0804.01.0



Расположение зон вентиляции и подключения проводов

Разъемы клеммные условно не показаны



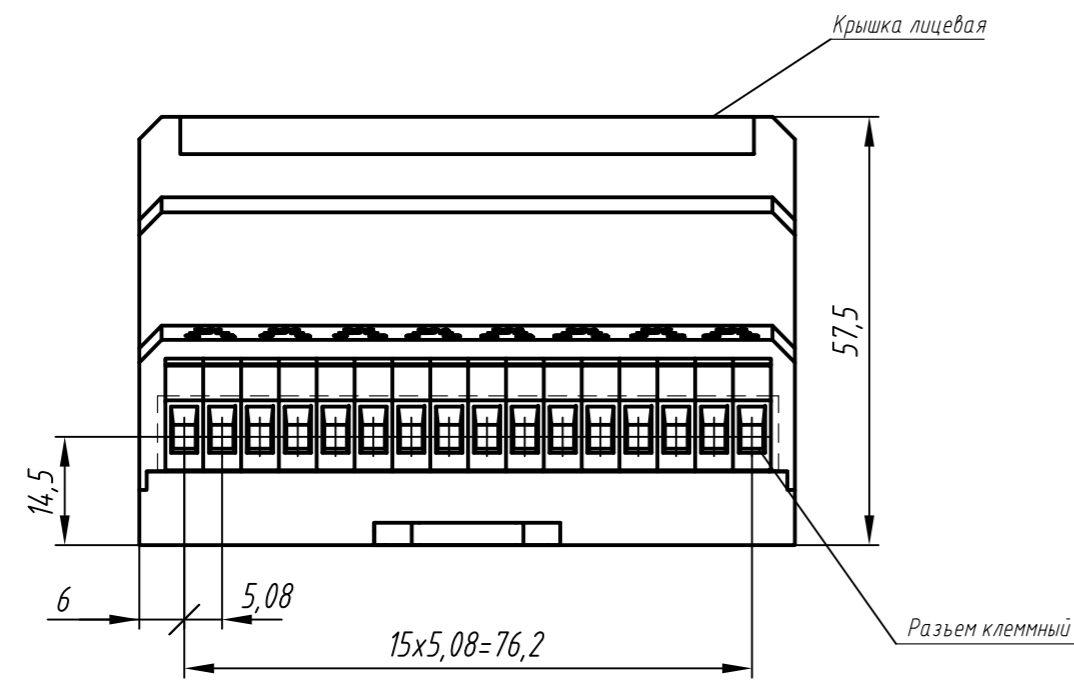
- 1\* Количество и тип выводов различны в зависимости от модификации прибора.
2. Размеры для справок.
3. Неуказанные предельные отклонения размеров:  $\pm IT12/2$ .
4. Прибор предназначен для установки на рейку монтажную ТН-35.
5. Для охлаждения прибора предусмотрена перфорация сверху, снизу и сзади.
- 5.1. Допустимая температура окружающей среды:  $(-40...+55)^{\circ}\text{C}$ .
6. 3D модель данного прибора представлена для скачивания в свободном доступе на сайте компании "ОВЕН" в формате \*.STEP.

Перф. примен.

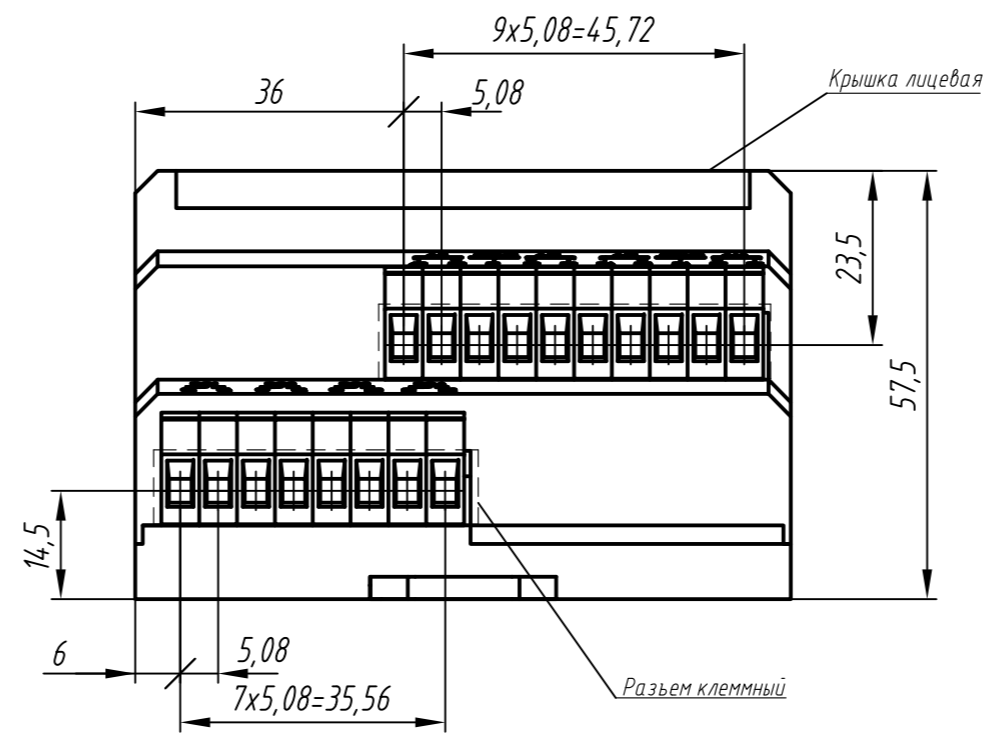
Справ. N  
Подпись и дата  
И.И.И.И.И.  
Взвешив.И.  
Подпись и дата  
И.И.И.И.И.

Изм.	Лист	№ докум.	Подпись	Дата	Программируемое реле ПР100-XXX.XXXX.XX.XX	Лит.	Масса	Масштаб
Разраб.	Провер.	Т.контр.	Рук.раз.	И.контр.		Лист 1	Листов 2	1:1
Утв.					Копировал		Формат А2	

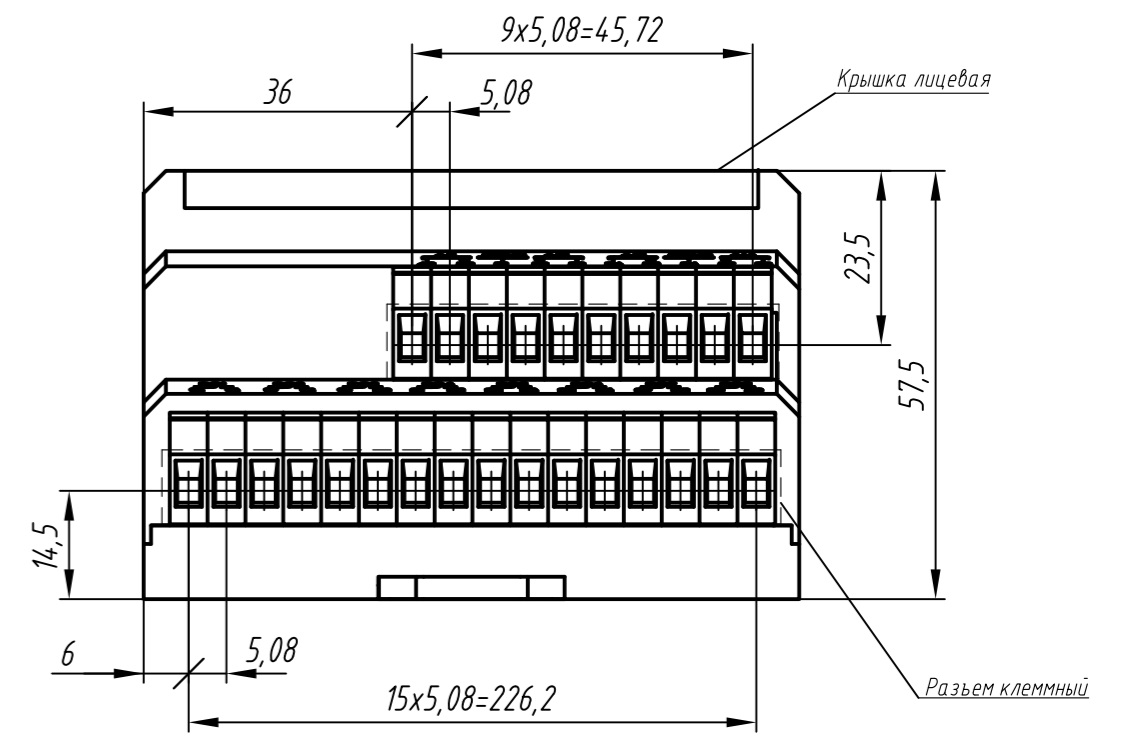
ПР100-230.1208.01.0  
(Ост. разм. см. Лист1)



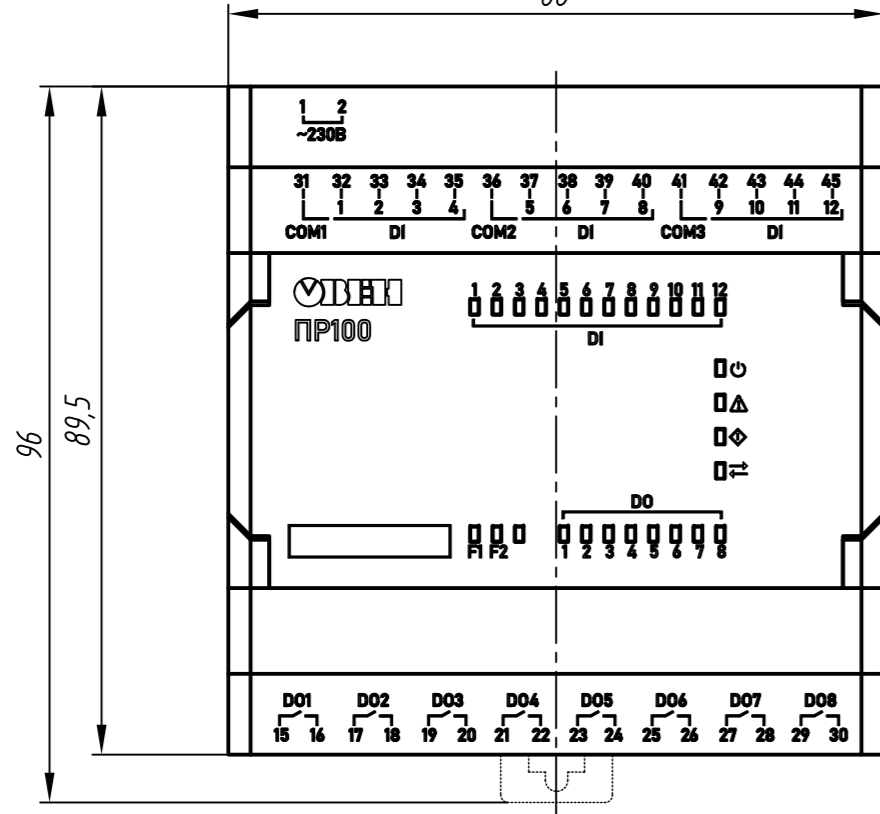
ПР100-24.0804.03.0  
(Ост. разм. см. Лист1)



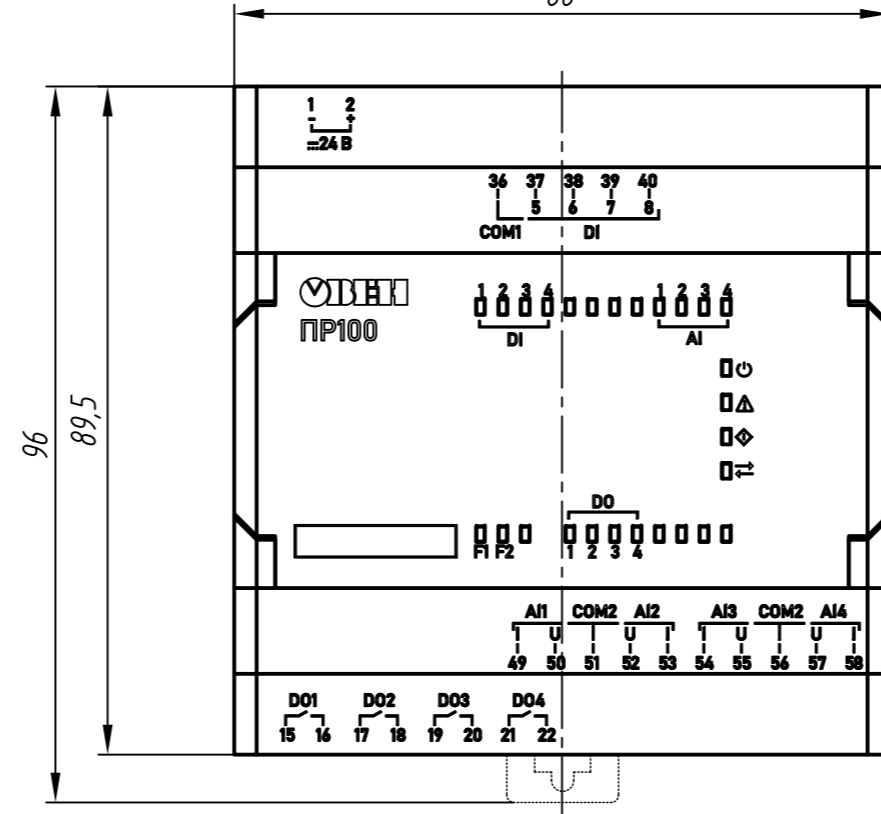
ПР100-24.1208.03.0  
(Ост. разм. см. Лист1)



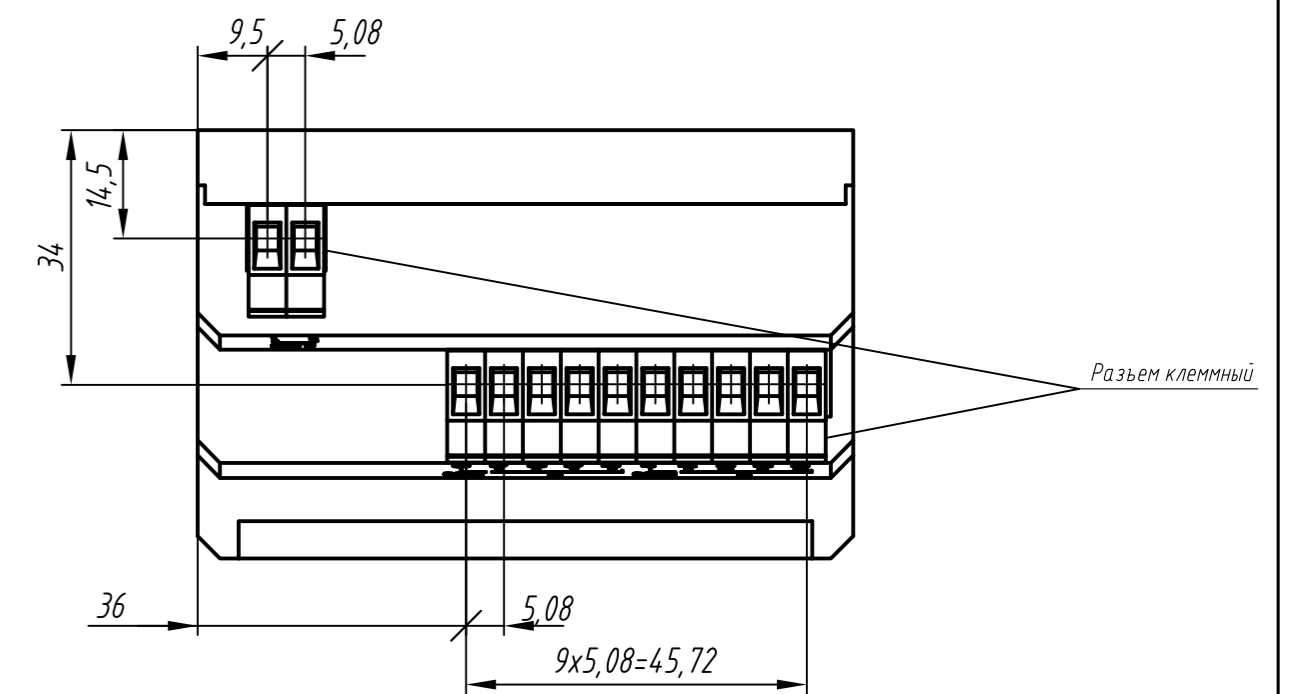
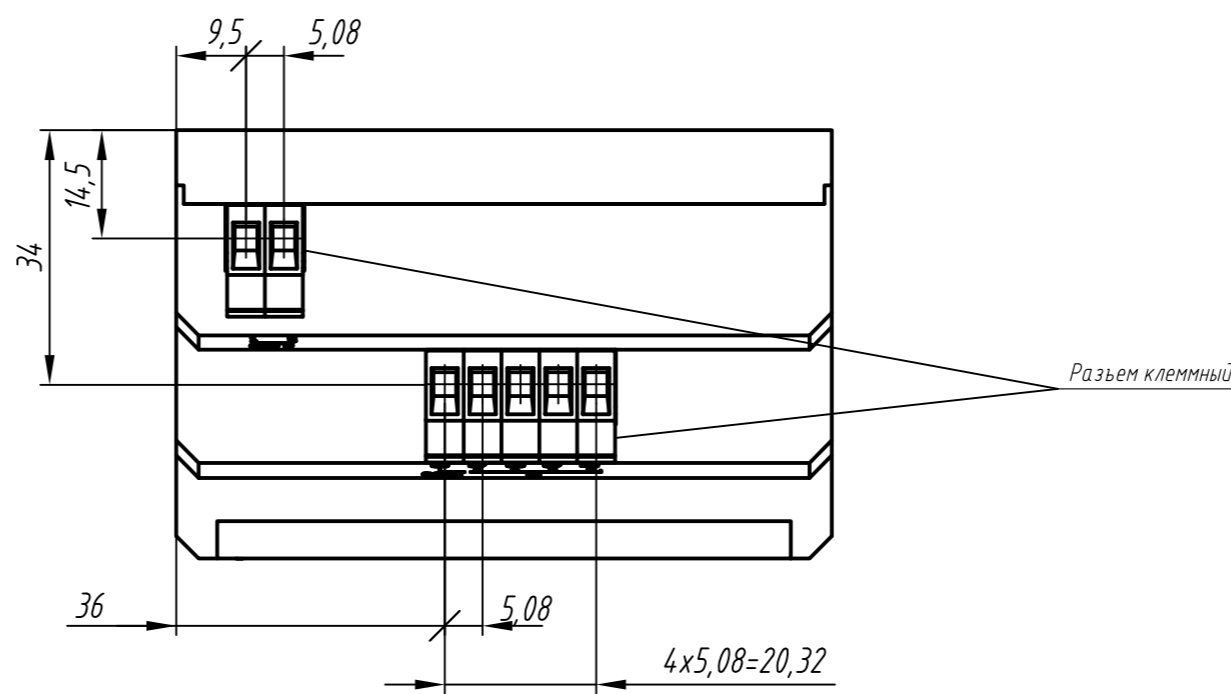
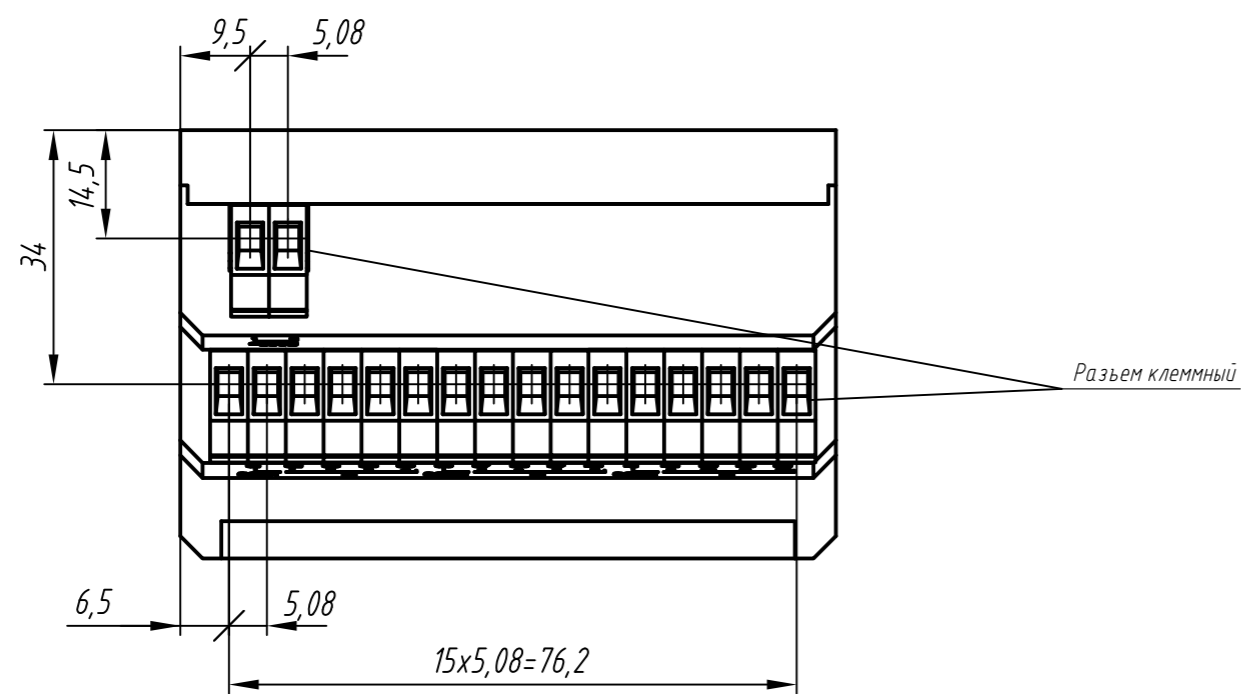
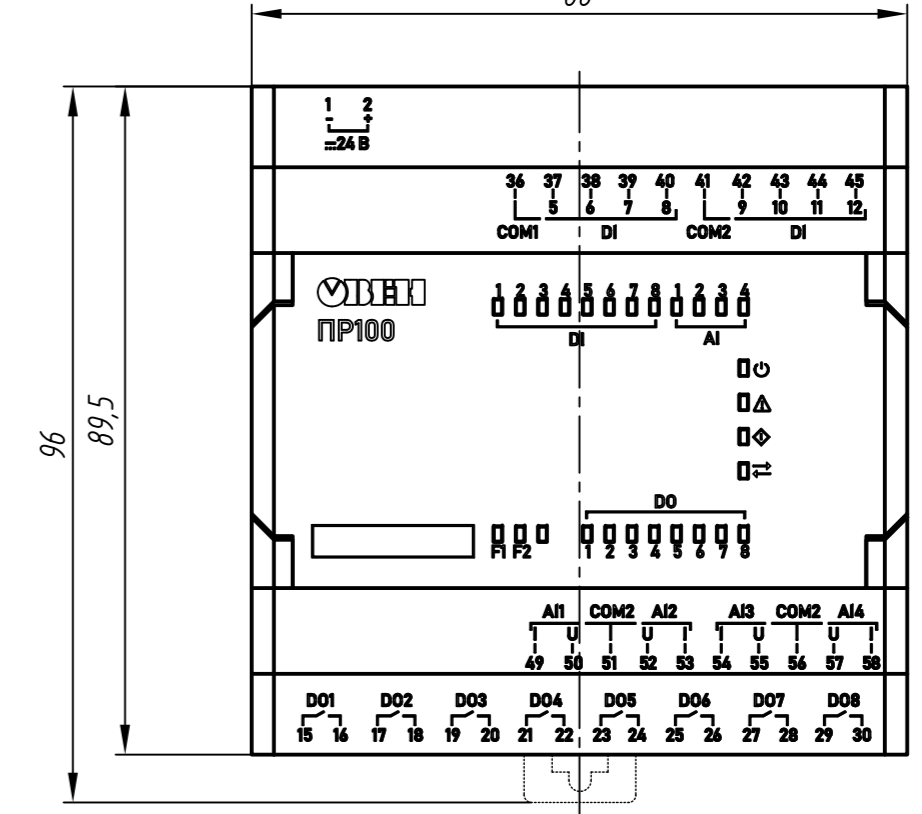
Разъемы клеммные условно не показаны  
88



Разъемы клеммные условно не показаны  
88



Разъемы клеммные условно не показаны  
88



Изд. № докум. Подп. и дата  
Изд. № докум. Подп. и дата  
Изд. № докум. Подп. и дата