

Новые функции облачного сервиса OwenCloud



Подготовлено обновление сервиса OwenCloud: переработан интерфейс, добавлены шаблоны Modbus и дополнительные настройки
Новые функции в сервисе OwenCloud:

- » шаблоны по протоколу Modbus для оборудования ОВЕН;
- » в настройках добавлены параметры «множитель» (коэффициент умножения значения параметра) и «точность» (количество знаков после запятой);
- » просмотр и управление списком категорий параметров Modbus. Распределение параметров аналогично дереву объектов;
- » экспорт отчета в Excel для вкладок События, Аварии и Текущие параметры;
- » обозначение на графиках начала и окончания событий;
- » в отчетах отображается структура дерева категорий параметров;
- » добавлена навигация по списку устройств на Главной странице;
- » добавлен переход в основные разделы системы со страницы «Администрирование».

Упрощена работа в OwenCloud с модулями ввода/вывода ОВЕН Мх210

Добавлена функция записи параметров одновременно в несколько устройств и расширены настройки Modbus-параметров.

Новые функции в OwenCloud: автоопределение модулей ввода/вывода с Ethernet ОВЕН Мх210; бесшовный архив; шаблоны записи; порядок чтения регистров; изменено отображение данных в таблицах; сортировка в хронологическом порядке.

Выпущена версия 3.1 OwenCloud мобильного приложения с обновленным интерфейсом



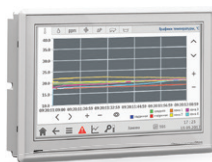
Добавлена функция «Запись по шаблону» и виджет для рабочего стола:

- » позволяет следить за важными параметрами, не запуская приложение;
- » в один виджет можно добавить параметры из одного или нескольких устройств;
- » данные в виджете обновляются автоматически, период обновления выбирает пользователь;
- » для компактных телефонов включена функция прокрутки параметров.

Обновления доступны всем зарегистрированным пользователям OwenCloud по адресу owencloud.ru. Использование сервиса бесплатное.

Приложение OwenCloud для Android-устройств доступно в Google Play.

Сенсорная панель оператора ОВЕН СП315 с диагональю дисплея 15 дюймов



Линейка сенсорных панелей оператора ОВЕН СП3хх дополнилась новой моделью – СП315 с диагональю дисплея 15" с высоким разрешением 1366×768. По остальным характеристикам СП315 аналогична другим моделям СП3хх.

Панель предназначена для сложных технологических процессов с большим количеством параметров.

Основные характеристики СП3хх:

- » порт USB-B для загрузки проектов;
- » коммуникационные интерфейсы: 2×RS-232/RS-485, 1×Ethernet;
- » протоколы Modbus RTU (Master/Slave), Modbus ASCII (Master), Modbus TCP (Master/Slave);
- » порт USB-A для ведения архивов, импорта рецептов и обновления проектов;
- » поддержка трендов, таблиц, анимации, макросов на языке C;
- » степень защиты с лицевой стороны – IP65.

Конфигурирование панели осуществляется в среде «Конфигуратор СП300», которая получила обновление до версии V2.D3K-5.

Цена СП315 (вкл. НДС): 49 560 ₽.

Блок питания ОВЕН БП60К для ПЛК и ответственных применений



Начались продажи блоков питания БП60К, предназначенных для питания стабилизированным напряжением 24 В контроллеров ОВЕН ПЛК и модулей ввода/вывода с Ethernet ОВЕН Мх210, а также других приборов в ответственных системах локальной автоматизации.

Особенности БП60К:

- » встроенное выходное реле (DC OK) для передачи состояния БП или сигнализации аварийного состояния устройству верхнего уровня;
- » возможность параллельного подключения двух блоков питания (для резервирования) без дополнительных устройств;
- » регулировка выходного напряжения: $\pm 8\%$;
- » расширенный диапазон температур: $-40...+70\text{ }^{\circ}\text{C}$;
- » высокая стабильность выходного напряжения (допустимое отклонение менее 2%);
- » минимальный уровень пульсаций (менее $0,5\%$);
- » гарантированная защита блока питания и нагрузки (от КЗ, перегрева, перегрузки, ограничение выходного тока при пуске);
- » удобный монтаж в шкаф автоматики (съемные клеммники, компактный корпус).

Цена БП60К составляет (вкл. НДС): 4 720 ₽.

Датчики давления ОВЕН ПД100И с увеличенным межповерочным интервалом 4/5 лет



ОВЕН расширяет линейку преобразователей давления ПД100И моделями:

- » 811 / 871 / 881 на низкие давления, рекомендуются на замену ранее выпускаемым датчикам ПД100-811;
- » 111 / 171 / 181 в исполнении «искробезопасная цепь» 1 Ex ia IIC T6 Gb, рекомендуются на замену ранее выпускаемым датчикам ПД100-111-Exi;
- » 141 на вязкие среды с высокостабильной измерительной ячейкой с присоединением «торцевая мембрана» с разнесенным сенсором, рекомендуются на замену ранее выпускаемым датчикам ПД100-141.
- » 167-Exi в исполнении взрывозащита «искробезопасная цепь» 1 Ex ia IIC T6 Gb со степенью пылевлагозащиты IP68, применяется в системах измерения уровня жидкости, неагрессивной к сталям AISI 316L, AISI 304S и поливинилхлориду на взрывоопасных производствах: резервуарах нефтепродуктов, емкостях химических производств, хранилищах топливозаправочных станций, ваннах гальванизации и т.д.

В датчиках установлен высокостабильный сенсор с мембраной из нержавеющей стали, который сварен в корпус лазерной сваркой. Для повышения пылевлагозащиты плата нормирующего преобразователя покрыта непластифицирующимся компаундом.

Отличительные особенности датчиков:

- » увеличенный межповерочный интервал:
 - 5 лет на датчики с погрешностью 0,5 % ВПИ;
 - 4 года на датчики с погрешностью 0,25 % ВПИ;
- » выходной сигнал 4...20 мА;
- » три типоразмера резьбы штуцера: M20×1,5; G 1/2; G 1/4;
- » габаритный размер по высоте менее 95 мм.



Расширен ассортимент преобразователей давления ОВЕН ПД100И моделями 115, 125, 175, 185 в полевом корпусе с ЖК-индикацией, перенастройкой диапазона и «нуля». Присоединительная резьба: M20×1,5, G1/2, G1/4, G1/2 «открытая мембрана».

Датчики ПД100И-1х5-2 предназначены для измерения давления в системах автоматического регулирования и управления в энергетике, на объектах нефтегазового хозяйства и производствах, находящихся в сложных условиях, где требуется применение оборудования в «полевом» корпусе: газотранспортных и газораспределительных системах, нефтепромыслах, объектах транспортировки нефти, НПЗ и производствах с агрессивными средами.

Преимущества датчиков ПД100И-1х5-2:

- » измеряемые давления: ДИ / ДИВ / ДВ / ДА от 0,01 до 4,0 МПа;
- » увеличенный межповерочный интервал 4-5 лет;
- » возможность измерения давления агрессивных сред;
- » перенастройка диапазона до 1:5 ВПИ и «нуля» до 20 % с кнопок датчика;
- » устойчивость к влажности окружающей среды;
- » графическая поворотная ЖК-индикация с регулируемой подсветкой;
- » общепромышленное и взрывозащищенное Exd исполнения.

Цена стандартных модификаций ПД100И-1х5-2 (вкл. НДС): от 10 325 ₽.

Клапаны электромагнитные типа VDHT для работы с высоким давлением



Поступили в продажу двухходовые электромагнитные клапаны для работы с высоким давлением типа VDHT производства DANFOSS. Клапаны применяются с нейтральными средами, совместимыми с материалами уплотнений клапанов (вода, моющие жидкости и др.).

Основные характеристики:

- » коррозионная стойкость;
- » легкость и удобство чистки;
- » стойкость к загрязнениям (диаметр ячейки фильтра не более 200 мкм);
- » устойчивость к высоким температурам;
- » надежная конструкция защищает от протечек;
- » высокий класс защиты IP67 (NEMA 4X).

Основные области применения: системы мойки машин, коммунальная техника, стационарные системы очистки под высоким давлением.

Модернизация линейки высокотемпературных термопар на основе КТМС ДТПХ145, 155 и 165



Открыты продажи высокотемпературных термопар на основе КТМС (ДТПХ145, 155 и 165) с защитными чехлами из корунда CER795 вместо применявшейся ранее керамики МКРц.

Преимущества корундовых чехлов перед чехлами из керамики МКРц:

- » более высокая прочность, твердость и износостойкость, в т.ч. при высоких температурах;
- » меньшее время реакции датчика на изменение температуры;
- » коррозионная устойчивость, в т.ч. при высоких температурах.

Термопары на основе КТМС ДТПХ145, 155 и 165 в корундовых чехлах применяются для измерения высоких температур в различных печах, а также в котлоагрегатах ТЭС и ТЭЦ.

Цена модификаций датчика (вкл. НДС): от 3 658 ₽.

Источник бесперебойного питания с резервированием ОВЕН ИБП60Б



Открыта продажа модернизированного блока питания ОВЕН ИБП60Б. Источник вторичного электропитания обеспечивает бесперебойное питание установок напряжением 24 В постоянного тока от сети или от батарей при исчезновении основного питания.

Модернизированный ИБП60Б с улучшенными зарядными характеристиками обеспечивает безаварийный старт на емкостные нагрузки, гарантированную защиту от глубокой разрядки аккумулятора и возможность старта от АКБ по кнопке на приборе при отсутствии сети.

ОВЕН ИБП60Б рекомендуется для применения в системах автоматизации и телеметрии совместно с программируемыми реле ОВЕН ПР, контроллерами ОВЕН и другими устройствами с напряжением питания 24 В.

Особенности ОВЕН ИБП60Б:

- » блок питания и блок контроля заряда аккумуляторов в одном корпусе;
- » удобный монтаж и пусконаладка;
- » дискретный выход для передачи состояния ИБП на верхний уровень;
- » оптимальный заряд АКБ с ограничением тока заряда;
- » защита нагрузки и АКБ.

По дополнительному заказу блок питания ИБП60Б может комплектоваться аккумуляторами 12В 7АЧ. Для резервного питания требуются два последовательно соединенных аккумулятора.

Цена (вкл. НДС):

Блока питания ИБП60Б – 3 186 Р;

Аккумулятора 12В 7АЧ – 944 Р.

Обновленные измерители-регуляторы одноканальные ОВЕН ТРМ1



Все модификации измерителя-регулятора ОВЕН ТРМ1 с выходными устройствами 4...20 мА, 0...10 В в корпусах Д, Н, Щ1 и Щ2 (кроме модификации с выходом «три симисторные оптопары») оснащены универсальным источником питания: переменного напряжения 90...264 В (номинал ~220 В), постоянного напряжения 20...375 В (=24 В).

ТРМ1 совместим с датчиками-пирометрами типа РК-15, РС-20, РС-25.

Терморегулятор предназначен для измерения, регистрации или регулирования температуры теплоносителей и различных сред в холодильной технике, сушильных шкафах, печах различного назначения, а также для измерения физических величин веса, давления, влажности и т. п.

Цена прибора ТРМ1 осталась без изменений.

Обновление линейки поплавковых датчиков уровня ОВЕН ПДУ-И с аналоговым выходным сигналом



Ассортимент поплавковых датчиков уровня ОВЕН ПДУ-И расширен датчиками с меньшей дискретностью 5 мм, повышающей точность измерения, и диапазоном преобразования от 250 до 4000 мм.

Возможно изготовление ПДУ-И с фланцевым креплением в соответствии с ГОСТ 33259-2015 (DN≥65; PN≤25).

Цена модификаций датчика (вкл. НДС): от 8 260 Р.

В продаже модули ввода/вывода ОВЕН Мх210 с интерфейсом Ethernet



Открыты продажи модулей дискретного и аналогового ввода/вывода Мх210 с интерфейсом Ethernet. Благодаря поддержке стандартного протокола обмена Modbus TCP модули легко сопрягаются с HMI, SCADA, ПЛК и используются в распределенных системах с Ethernet.

Для заказа доступны модули ввода/вывода Мх210 по цене (вкл. НДС): от 5 959 Р.

Обновление трехэлектродного кондуктометрического датчика уровня ОВЕН ДС.П.3



Открыта продажа модернизированных трехэлектродных датчиков уровня ОВЕН ДС.П.3 с усовершенствованным изолятором для сигнализации уровня жидкости в резервуарах открытого и закрытого типа. Новая конструкция тройника-изолятора препятствует скоплению жидкости и практически исключает ложное срабатывание датчика.

Цена датчика не изменилась.

Седельные клапаны BELIMO



Начались продажи седельных клапанов BELIMO для плавного регулирования водяного потока в системах обработки воздуха и системах отопления, в закрытых системах холодной и горячей воды. Клапаны управляются стандартным сигналом =0...10 В электропривода или по 3-позиционной схеме. Равнопроцентная пропускная характеристика обеспечивается конструкцией конуса клапана.

Нормирующий преобразователь 4...20 мА для работы во взрывоопасных зонах ОВЕН НПТ-3.Ех



Начались продажи универсального нормирующего преобразователя НПТ-3.Ех с креплением в головку датчика европейского типа (тип В по DIN 43 729) в компактном исполнении с встроенной цепью искрогашения.

Оснащение датчика преобразователем НПТ-3.Ех позволяет измерять температуру в зонах с взрывоопасными концентрациями газов.

Характеристики преобразователя НПТ-3.Ех:

- » совместим с термометрами сопротивления и термопарами;
- » цепь искрогашения с маркировкой 0 Ex ia IIC «T6...T4» Ga;
- » подключение термометров сопротивления с компенсацией соединительных проводов;
- » настройка типа датчика, диапазона температуры через кабель mini USB;
- » выходной нормированный сигнал 4...20 мА;
- » максимальное сопротивление нагрузки 1100 Ом;
- » эксплуатация при температуре окружающей среды от -40 до +85 °С;
- » устойчив к электромагнитным воздействиям по ГОСТ МЭК 61326-2014 (класс А, критерий А);
- » межповерочный интервал 2 года.

Цена НПТ-3.Ех (вкл. НДС): 5 369 ₽.

Котловые и каскадные регуляторы ОВЕН КТР-121



Начались продажи новых модификаций контроллера для управления котельными КТР-121. Для заказа доступны котловые и каскадные регуляторы.

Котловые регуляторы КТР-121.01:

- » КТР-121.01.10 – для управления работой одного котла;

Каскадные регуляторы 2...4 котлов КТР-121.02:

- » КТР-121.02.20 – для управления каскадом из 2 котлов;
- » КТР-121.02.40 – для управления каскадом до 4 котлов;
- » КТР-121.02.41 – для объединения в каскад до 4 котлов.

Основные задачи каскадных регуляторов КТР-121:

- » регулирование температуры подачи за котлом;
- » управление каскадом до 4-х котлов;
- » погодозависимое регулирование;
- » защита работы оборудования и сигнализация;
- » ограничение доступа к настройкам паролем.
- » управление горелками (Weishaupt, CIB Unigas, Lamborghini, Rielo, Oilon, Baltur, EcoFlam, SAACKE и пр.) с контактами T1-T2, T6-T7-T8 pin-to-pin;
- » позволяют избежать эффекта тактования котла;
- » автоматическая смена роли ведущего котла по времени наработки;
- » ведение журнала аварийных событий с меткой времени;
- » диагностика работы всех узлов системы.

Цена контроллера КТР-121 (вкл. НДС): 10 030 ₽.

Сетевой шлюз ОВЕН ПЕ210 для доступа к облачному сервису OwenCloud



Началась продажа сетевого шлюза ПЕ210 (RS-485 – Ethernet) для подключения к облачному сервису OwenCloud приборов ОВЕН с интерфейсом RS-485 по проводному каналу Ethernet. Для заказа доступна модификация с напряжением питания на 230 В.

Шлюз требует минимальной настройки и готов к использованию с облачным сервисом OwenCloud «из коробки». ОВЕН ПЕ210 дополняет линейку сетевых шлюзов для подключения к OwenCloud.

Цена шлюза ПЕ210 (вкл. НДС): 3 186 ₽.

Бескорпусные термодатчики на основе КТМС и термодатчиковые вставки ОВЕН ДТПХxx1



Бескорпусные термодатчики (модели 041, 051) могут применяться в качестве самостоятельных гибких датчиков температуры, а также как вставки в модульные термодатчики других производителей.

Термодатчиковые вставки (модели 061...101) предназначены для замены чувствительных элементов в высокотемпературных термодатчиках ОВЕН ДТПХ125...165, 225.

Модульная (разборная) конструкция датчиков ДТПХ125...165 и 225 позволяет пользователю самостоятельно произвести замену вышедшего из строя чувствительного элемента без демонтажа защитной арматуры, при условии целостности дорогостоящего чехла из жаростойкой стали или керамики.

Цена (вкл. НДС): от 767 ₽.

В продаже подвесные сигнализаторы уровня ОВЕН ПСУ-1 для КНС и сточных вод



Подвесные сигнализаторы уровня ПСУ-1 предназначены для управления наполнением / опорожнением резервуаров жидкостями, неагрессивными к материалу датчика, в том числе содержащими твердые включения. ПСУ-1 имеют герметичный корпус из полипропилена с прочным гибким кабелем из неопрена длиной 5, 10 и 20 метров.

ПСУ-1 рекомендуется применять в качестве датчика уровня в канализационных насосных станциях (КНС) и сточных водах – как промышленных, так и коммунальных. На подвесной сигнализатор уровня ОВЕН ПСУ-1 получена декларация о соответствии технического регламента Таможенного союза.

Цена (вкл. НДС): от 3 540 ₽.

Информационная программируемая панель оператора ОВЕН ИПП120



Начались продажи информационной программируемой символьной панели оператора с управляющей логикой ИПП120, которая предназначена для вывода и редактирования текстовых и цифровых параметров системы.

Панель может применяться в тяжелых условиях эксплуатации совместно с контроллерами или модулями ввода/вывода, подключенными по сети RS-485.

Характеристики ИПП120:

- » крепление в отверстие 22,5 мм;
- » использование в тяжелых условиях эксплуатации: IP65, -20...+55 °C;
- » конфигурирование в среде OWEN Logic;
- » задание управляющей логики по сети RS-485;
- » работа по сети по протоколу Modbus RTU/ASCII в режиме Master/Slave;
- » не требует питания при программировании через USB;
- » ЖК экран 2×16 символов, 6 механических кнопок;
- » вывод текстовых и цифровых параметров;
- » доступ к внесению изменений по паролю;
- » часы реального времени, срок службы 10 лет;
- » применение в мобильных установках: питание 9...32 В.

Цена ИПП120 (вкл. НДС): 4 720 Р.

Цифровые индикаторы напряжения и тока MEYERTEC серии MT22



Начались продажи цифровых индикаторов напряжения и тока MEYERTEC серии MT22, выполненных в компактном корпусе для установки в отверстие 22 мм.

Индикаторы служат для отображения действующих значений напряжения и тока, используются вместо светосигнальных ламп 22 мм при контроле питания и нагрузки в шкафах автоматики или распределительных шкафах.

Характеристики MT22:

- » широкий диапазон напряжения питания 20...500 В AC;
- » монтаж в отверстие 22 мм;
- » 5 цветов индикации;
- » размер символа 11 мм;
- » трансформатор тока до 100 А в комплекте;
- » срок службы 30 000 часов.

Индикаторы не являются средствами измерения и не подлежат периодической поверке.

Цена MT22 (вкл. НДС): от 295 Р.

Контроллер ОВЕН ТРМ1033 для управления приточной вентиляцией



Поступил в продажу контроллер ТРМ1033 с готовыми алгоритмами управления для приточной вентиляции:

- » с водяным калорифером нагрева;
- » с электрическим нагревом (до 3-х ступеней);
- » с водяным нагревом и водяным охлаждением;
- » с водяным нагревом и фреоновым охлаждением;
- » с электрическим нагревом и фреоновым охлаждением.

В алгоритмах ТРМ1033 доступна функция удаленного запуска установки по дискретному сигналу.

Цена ТРМ1033 (вкл. НДС): 10 620 Р.

Сигнальные LED-лампы серии MT16 с монтажным диаметром 16 мм



Начались продажи сигнальных LED-ламп серии MT16 MEYERTEC, предназначенных для индикации состояния электрических цепей.

В отличие от ламп серии MT22 лампы MT16 имеют меньший установочный диаметр – 16 мм, что позволяет применять их в электрощитах и панелях управления с ограниченным пространством для монтажа.

Основные характеристики MT16:

- » напряжение питания 24V AC/DC или 220V AC;
- » цвета: красный, желтый, зеленый, белый, синий;
- » источник света: светодиод;
- » степень защиты IP40;
- » монтаж в отверстие 16 мм;
- » срок службы 30 000 часов.

Цена MT16 (вкл. НДС): 88,50 Р.

Потенциометр MEYERTEC серии MT22



Потенциометр MEYERTEC серии MT22 – готовое устройство для регулировки технологических параметров с монтажом в стандартное отверстие 22 мм.

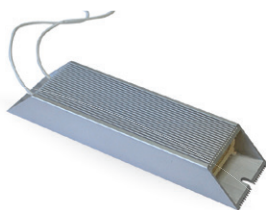
Особенности MT22:

- » Степень защиты IP65.
- » Наглядная регулировочная шкала.
- » Клеммы с винтовыми зажимами.
- » Неизменность значений сопротивления в течение времени благодаря резистивному элементу из металлокерамики.

Потенциометр MEYERTEC серии MT22 применяется для управления скоростью вращения электродвигателя через аналоговый вход преобразователя частоты с панели управления или дверцы шкафа автоматики. С помощью MT22 можно регулировать температурный режим, выходное напряжение ТТР, менять уставки таймера.

Цена потенциометра MT22 (вкл. НДС): 826 Р.

Обновление алюминиевых тормозных резисторов РБЗ



Модернизация линейки алюминиевых тормозных резисторов РБЗ позволила снизить массогабаритные характеристики устройств и их стоимость. Снижение массогабаритных характеристик РБЗ позволяет упростить их перевозку и монтаж. Снижение цен на алюминиевые тормозные резисторы линейки РБЗ в среднем составило 60 %.

Обновленная линейка тормозных резисторов РБЗ (продолжительность включения не более 10 %, степень защиты IP54) по основным техническим параметрам полностью соответствует предыдущей. Сохранена существующая система обозначений для заказа и подбор тормозных резисторов для ПЧВ.

Цена резисторов (вкл. НДС): от 1 298 ₽.

Преобразователь интерфейса ОВЕН АС4-М



Поступил в продажу преобразователь интерфейса АС4-М (RS-485 – USB), не требующий настройки.

Характеристики преобразователя:

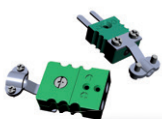
- » компактный корпус: 27×72,5×26 мм;
- » разъем micro USB для подключения преобразователя к ПК (кабель в комплекте);
- » съемный клеммник для подключения по RS-485;
- » питание по шине USB;
- » гарантийный срок – 5 лет.

Поддерживаемые операционные системы:

- » Windows XP/2K/Server 2003/Vista/7/8/8.1/10.
- » Linux 2.6.x/3.x.x.
- » Mac OSX.

Цена АС4-М (вкл. НДС): 2 950 ₽.

Разъемы для термопар: вилки и розетки



Открыта продажа термопарных разъемов: вилок и розеток. Термопарные разъемы применяются в линиях связи «датчик – прибор» и рекомендуются для протяженных и разветвленных измерительных линий. Их использование позволяет оперативно заменять/добавлять датчики в АСУ.

Контакты разъемов производятся из термопарных сплавов, чтобы избежать дополнительных температурных погрешностей. Модификации для термопар ХА (К), НН (N) и ЖК (J).

Термопарные разъемы поставляются как отдельно, так и в составе датчиков температуры ДТПХхх4 (мод. 284, 364, 374, 384) на основе КТМС.

Цена модификаций термопарных разъемов (вкл. НДС): от 354 ₽.

Измерители технологических параметров ОВЕН ИТП



Расширена линейка измерителей технологических параметров модификациями, предназначенными для измерения и отображения унифицированных сигналов тока и напряжения ИТП-14, а также сигналов термометров сопротивления и термопар ИТП-16 без использования нормирующих преобразователей. Основные характеристики:

- » сигналы тока: 0...20 мА, 0...5 мА, 4...20 мА (ИТП-14);
- » сигналы напряжения: 0...10 В, 2...10 В (ИТП-14);
- » термометры сопротивления: М, Сu, Рt, Ni при 50, 100, 500, 1000 Ом (ИТП-16);
- » термопары: L (ГОСТ 8.525 и DIN43710), К, J, N, T, S, R, В, А(1-3) (ИТП-16);
- » выходное устройство для сигнализации или управления 200 мА 42 В;
- » питание от внешнего источника постоянного напряжения 24 В;

Класс точности измерителей:

- » ИТП-14 – 0,25 %;
- » ИТП-16 – 0,25 % для термометров сопротивления и 0,5 % для термопар.

Проведена модернизация измерителей технологических параметров ИТП-11 с зеленой и красной индикацией в щитовом корпусе. В измерителях снижено падение напряжения на измерительном входе с 10 до 4 В и добавлена индикация мигания при выходе измеряемого параметра из допустимой зоны. Остальные технические характеристики, габариты, схемы подключения, внешний вид и цена не изменились.

Цена измерителя ИТП (вкл. НДС): от 2 006 ₽.

Расширение ассортимента программируемых реле с дисплеем ОВЕН ПР200



В продаже новые модификации программируемого реле ПР200:

- » с питанием на 220 В и возможностью подключения к ним дискретных датчиков на 24 В;
- » с аналоговыми входами, но без аналоговых выходов.

Основные особенности ПР200:

- » Поддержка температурных датчиков без дополнительных преобразователей: Pt100, Pt1000, NTC и т.д.
- » Интеграция в SCADA-системы, облачный сервис OwenCloud и управление внешними устройствами: до 2-х встроенных RS-485 с поддержкой протоколов Modbus RTU/ASCII.

Для увеличения количества дискретных входов/выходов ПР200 применяются модули расширения ОВЕН ПРМ.

Цена ПР200 (вкл. НДС): 5 133 – 6 490 ₽.